

あしぎん経済概況

23年7月号
株式会社あしぎん総合研究所

栃木県の基調判断		方向	水準
全体	厳しい状況にあるが、一部に改善の動き	➡	
	<p>県内経済は、引き続き厳しい状況にあるが、一部に改善の動きがみられる。生産活動は、改善傾向にある。需要面では、個人消費は一部に持ち直しの動きがみられる。住宅投資は弱い動きとなり、公共投資は低調である。雇用情勢は、横ばいとなった。</p>		
項目	コメント	方向	水準
生産活動	改善傾向	➡	
	4月の生産指数(季調済)は、3カ月ぶりに上昇した。5月の大口電力使用量の状況等から、改善傾向にあると思われる。		
個人消費	一部に持ち直し	➡	
	大型小売店販売額は、節電関連商品の需要が高まっている。乗用車販売は、マイナス幅が大幅に縮小した。		
住宅投資	弱い動き	➡	
	新設住宅着工戸数は、2カ月ぶりに前年を下回った。持家系(持家十分譲)も、2カ月ぶりに前年を下回った。		
設備投資	底堅い	➡	
	震災により毀損した設備を修復する動きがみられた。先行きについては、底堅さが窺える。		
公共投資	低調に推移	➡	
	公共工事の年度累計額は、前年水準を下回った。		
雇用情勢	横ばい	➡	
	有効求人倍率(季調済)は、前月比横ばいの0.55倍となった。		

※ 23年7月上旬に入手可能なデータを基に作成(5月データ基準)。

「方向」は前月からの基調としての方向性。「水準」は、現在の水準を天気図で表示。

ただし、「方向」を好転または「悪化」としたからといって、「水準」が必ずしも変更になるとは限らない。

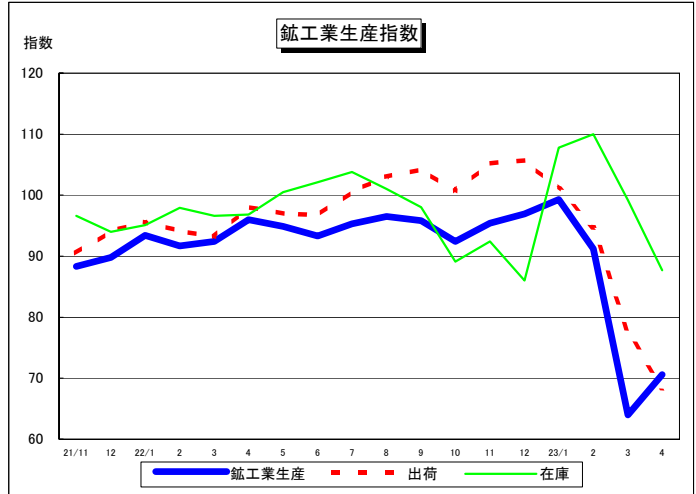
天気図(水準)の説明



生産活動・・・改善傾向

鉱工業生産指数

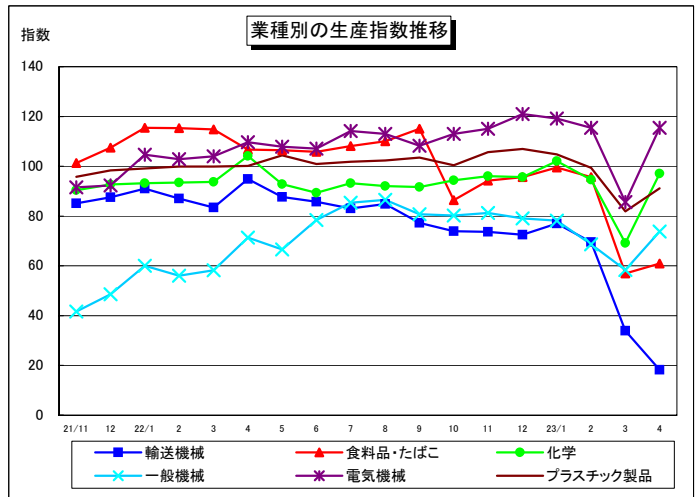
- 生産指数（季節調整済, 4月）は、前月比10.3%増の70.6と3カ月ぶりに上昇した。
- 生産指数の上昇に最も変動を与えた業種は、化学（医薬品）であった。
- 出荷指数は、前月比▲11.7%の68.4と4カ月連続で低下した。在庫指数は、同▲11.6%の87.7と2カ月連続で低下した。



資料：栃木県統計課

業種別生産指数

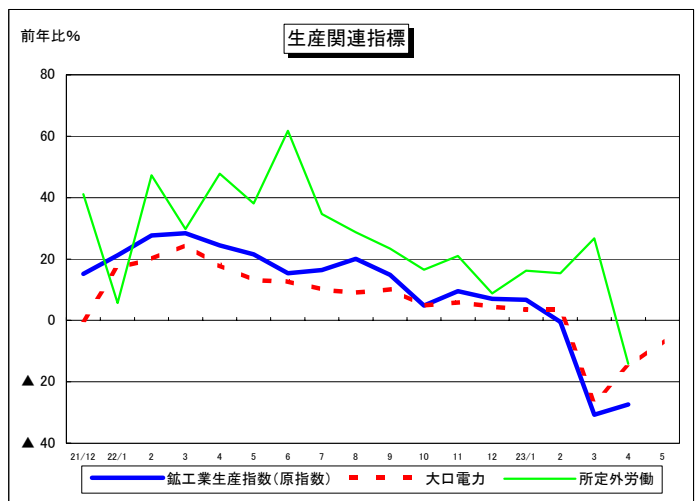
- 業種別生産指数（季調済, 4月, ヲイト順）
前月比
- 輸送機械 ▲46.3% 3カ月連続低下
- 食料品・たばこ +7.0% 3カ月ぶり上昇
- 化学 +40.2% 3カ月ぶり上昇
- 一般機械 +26.4% 5カ月ぶり上昇
- 電気機械 +34.9% 4カ月ぶり上昇
- プラスチック +11.4% 4カ月ぶり上昇



資料：栃木県統計課

生産関連指標

- 大口電力使用量（製造業）は、前年比▲6.7%と前月に続きマイナス幅が大幅に縮小している。したがって足元の生産は、改善傾向にあると思われる。
- 所定外労働時間（4月，製造業30人以上）は、同▲14.1%と1年5カ月ぶりに前年を下回った。

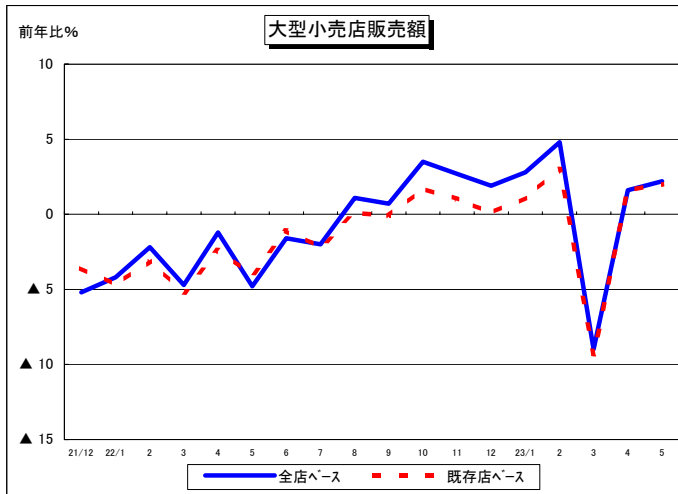


資料：栃木県統計課、東京電力㈱栃木支店

個人消費・・・一部に持ち直し

大型小売店販売額

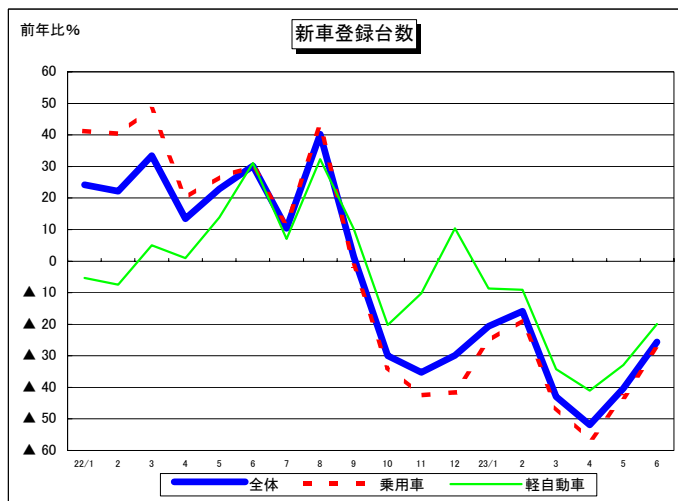
- 大型小売店販売額（既存店・速報ベース）は、前年比2.0%増と2カ月連続で前年を上回った。
- 全店ベースでは、同2.2%増と2カ月連続で前年を上回った。
- 当社調査によると、クールビス関連商品や省エネ家電などの需要が高まっている。



資料：経済産業省

乗用車新車登録台数

- 6月の乗用車新車登録・販売台数（含む軽自動車乗用）は、前年比▲25.6%と9カ月連続で前年を下回った。
- 内訳をみると、乗用車は、同▲27.7%（普通車同▲28.7%、小型車同▲26.7%）と10カ月連続で前年を下回った。軽自動車は、同▲19.9%と6カ月連続で前年を下回った。
- 乗用車販売は、供給面での制約が和らぎマイナス幅が縮小した。

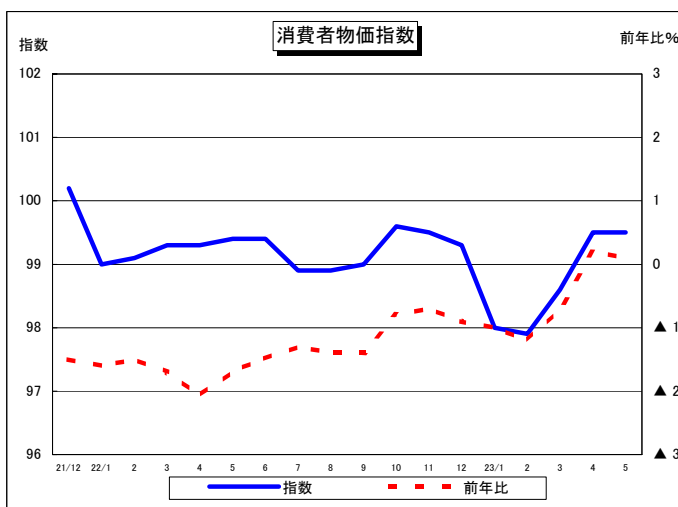


資料：栃木県自動車販売店協会 栃木県軽自動車協会

物価・・・小幅のプラス

消費者物価指数

- 宇都宮市の消費者物価指数（平成17年＝100）のうち、生鮮食料品を除く総合指数は、前年比0.1%増の99.5と2カ月連続で上昇した。
- 総合指数は、前年比▲0.5%の99.4と6カ月連続で下落した。たばこ、他の諸雑費等が上昇し、野菜・海草、教養娯楽耐久財等が下落した。

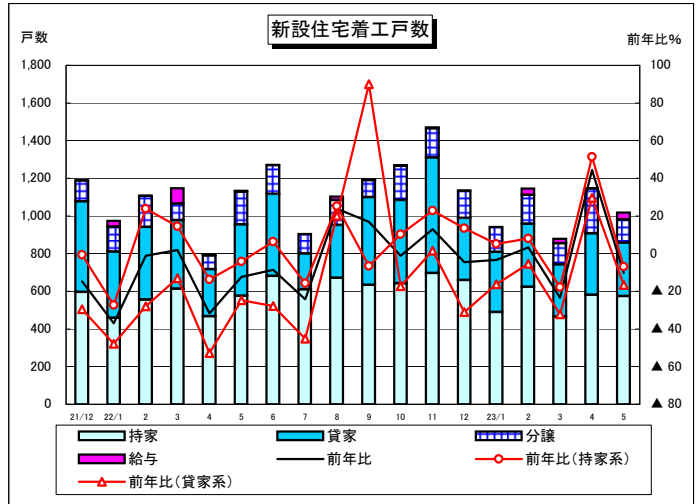


資料：総務省

住宅投資・・・弱い動き

新設住宅着工戸数

- ・新設住宅着工戸数は、前年比▲10.2%と2カ月ぶりに前年を下回った。持家系（持家＋分譲）は、同▲6.9%と2カ月ぶりに前年を下回った。
- ・利用関係別では、持家が574戸（同▲0.5%）、貸家が284戸（同▲25.1%）、分譲が123戸（同▲28.5%）となった。



資料:国土交通省

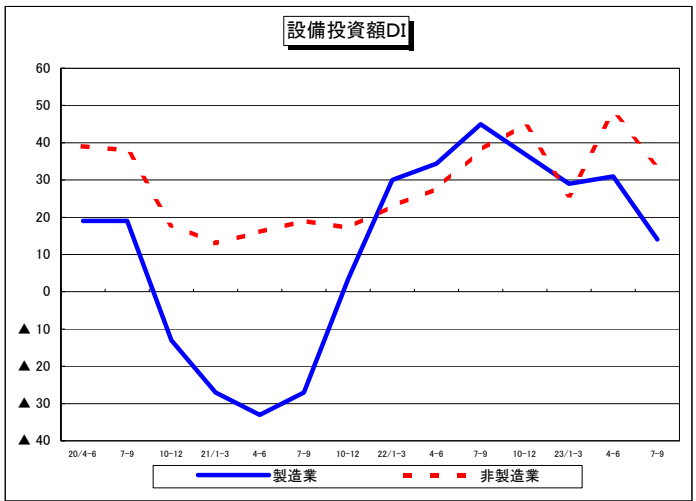
設備投資・・・底堅い

設備投資額DI

- ・「あしぎん景況調査（4月）」結果 設備投資額DI（「増加」-「減少」）

今期（23年4～6月期実績見込み）
 製造業が31と前期比2ポイント増
 非製造業が48と同22ポイント増
 来期（23年7～9月期見通し）
 製造業が14と今期比▲17ポイント
 非製造業が34と同▲14ポイント

- ・震災により、毀損した設備を修復する動きがみられた。先行きについては、低下するが、それほど落ち込んでいない。

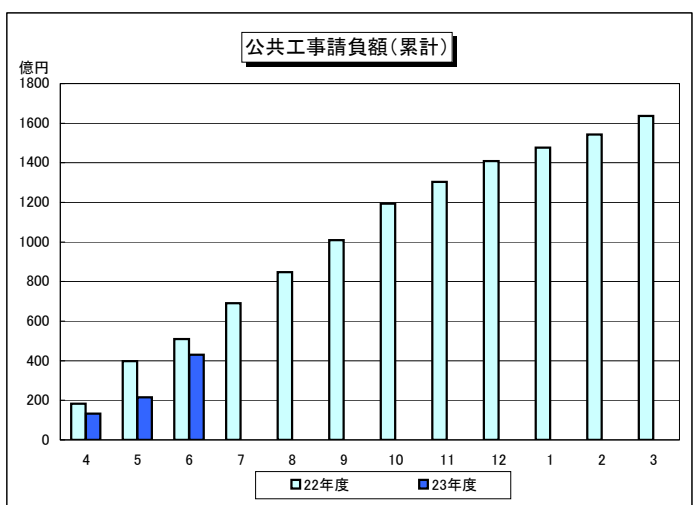


資料:「あしぎん景況調査」(栃木県)

公共投資・・・低調に推移

公共工事請負額

- ・6月の新規工事請負金額は、前年比92.4%増と4カ月ぶりに前年を上回った。年度累計は、同▲15.6%と低調に推移している。
- ・発注者別の内訳（年度累計）をみると、国は同1.9%増、独立行政法人等は同▲61.9%、県は同▲37.4%となった。

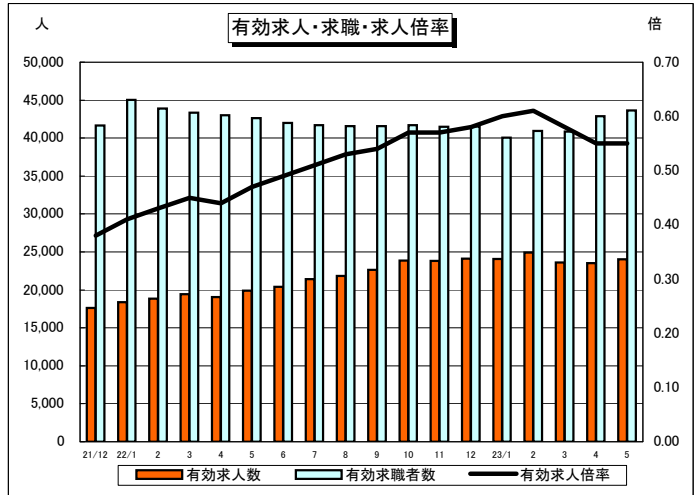


資料:東日本建設業保証(栃木支店)

雇用・・・横ばい

有効求人倍率

- 有効求人倍率（パート含む，季調済）は、前月比横ばいの0.55倍となった。
- 月間有効求人数（パート含む，原数値）は、前年比22.5%増と13カ月連続で増加し、月間有効求職者数（パート含む，原数値）は、同3.1%増と14カ月ぶりに増加した。

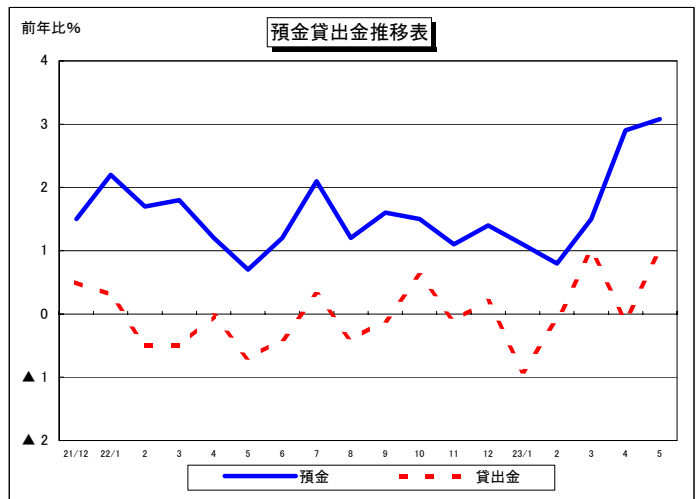


資料：栃木労働局

金融・・・預金、貸出金ともに増加

預金貸出金推移表

- 民間金融機関の預金残高は、前年比3.1%増と4年5カ月連続して増加した。
- 貸出金残高は、同1.0増%と2カ月ぶりに増加した。

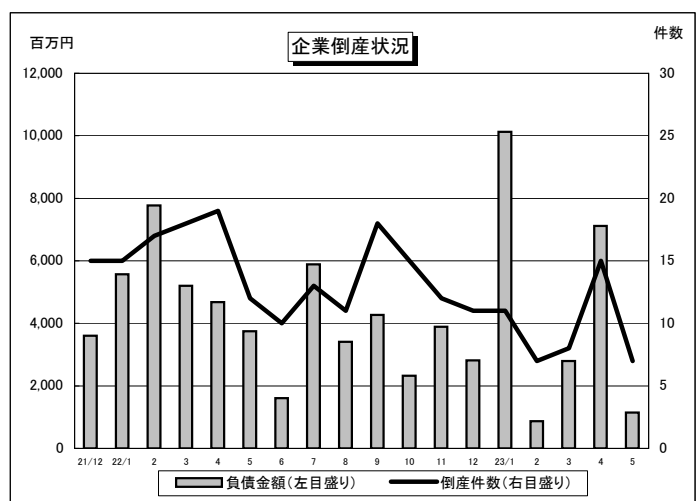


資料：日本銀行

企業倒産・・・件数、負債総額ともに減少

企業倒産状況

- 倒産件数は、前年比▲5件の7件となった。
- 負債総額は、同▲25億99百万円の11億49百万円となった。
- 倒産件数の業種別では、サービス業分類が5件、建設業が1件、販売業（卸売）が1件となった。



資料：東京商工リサーチ

群馬県

生産活動

- ・ 生産指数（季調済, 4月）は、前月比23.2%増と3カ月ぶりに上昇した。
- ・ 上昇に影響を与えた業種は、輸送機械、食料品などである。
- ・ 指数の前年比は、▲15.9%と2カ月連続で前年を下回った。

個人消費

- ・ 大型小売店販売額（既存店・速報）は、前年比▲2.1%と3カ月連続で前年を下回った。
- ・ 乗用車新規登録台数（軽含む）は、前年比▲35.0%と9カ月連続で前年を下回った。

住宅投資

- ・ 新設住宅着工戸数は、前年比▲5.6%と2カ月連続で前年を下回った。持家は、同2.0%増と2カ月ぶりに前年を上回り、貸家は、同▲17.5%と3カ月連続で前年を下回った。分譲は、同▲6.7%と2カ月連続で前年を下回った。

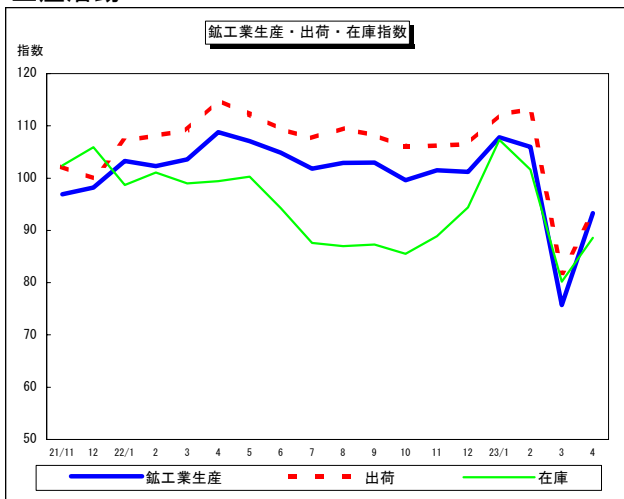
公共投資

- ・ 公共工事請負金額は、前年比31.4%増と3カ月ぶりに前年を上回った。

雇用

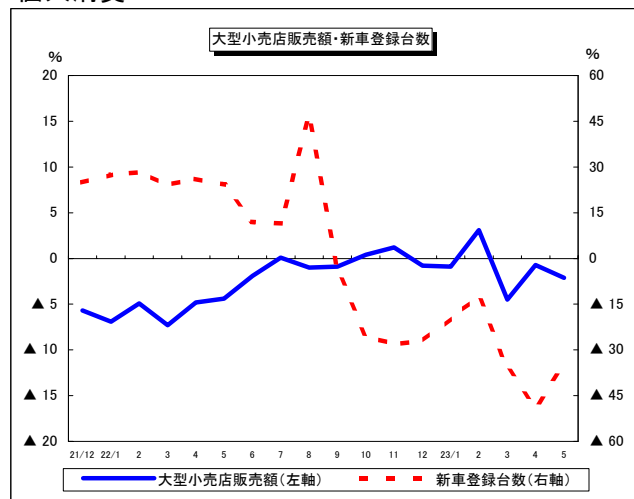
- ・ 有効求人倍率（季調済）は、前月比0.06ポイント上昇の0.79倍と2カ月ぶりに上昇した。

生産活動



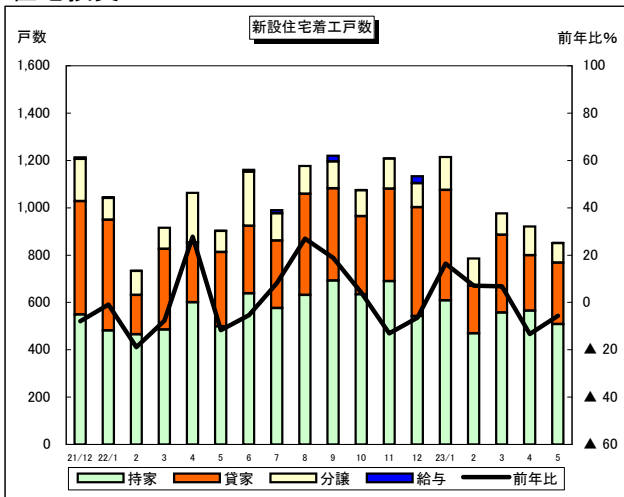
資料：群馬県

個人消費



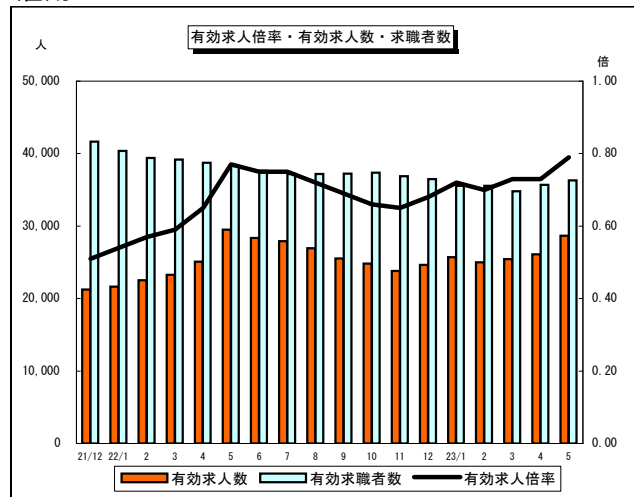
資料：関東経済産業局

住宅投資



資料：国土交通省

雇用



資料：総務省

茨城県

生産活動

- ・生産指数（季調済, 4月）は、前月比7.2%増と2カ月ぶりに上昇した。
- ・上昇に影響を与えた業種は、電気機械、食料品・たばこなどである。
- ・指数の前年比は、▲30.4%と2カ月連続で前年を下回った。

個人消費

- ・大型小売店販売額（既存店・速報）は、前年比1.8%増と3カ月ぶりに前年を上回った。
- ・乗用車新規登録台数（軽含む）は、前年比▲42.6%と9カ月連続で前年を下回った。

住宅投資

- ・新設住宅着工戸数は、前年比18.0%増と4カ月ぶりに前年を上回った。持家は、同24.6%増と2カ月ぶりに前年を上回り、貸家は、同34.4%増と4カ月ぶりに前年を上回った。分譲は、同▲26.4%と2カ月ぶりに前年を下回った。

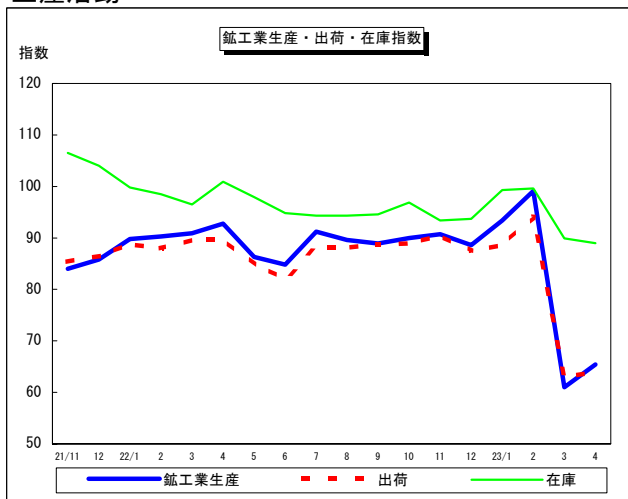
公共投資

- ・公共工事請負金額は、前年比▲23.2%と3カ月ぶりに前年を下回った。

雇用

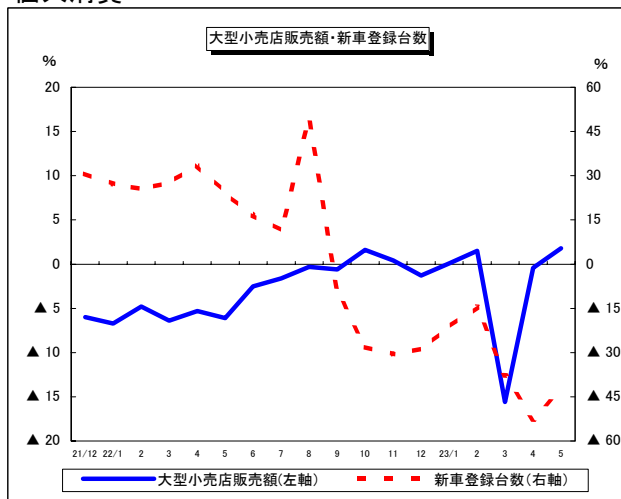
- ・有効求人倍率（季調済）は、前月比横ばいの0.61倍であった。

生産活動



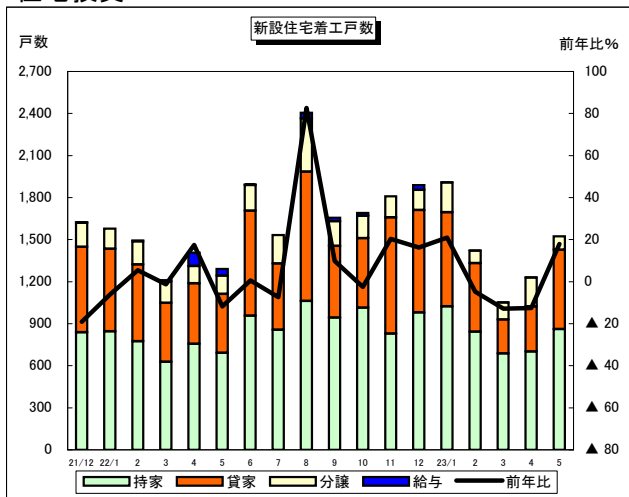
資料：茨城県

個人消費



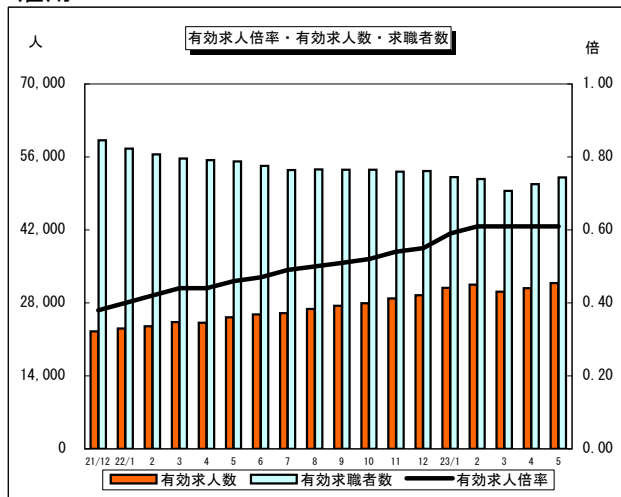
資料：関東経済産業局

住宅投資



資料：国土交通省

雇用



資料：総務省

埼玉県

生産活動

- ・ 生産指数（季調済, 4月）は、前月比4.6%増と3カ月ぶりに上昇した。
- ・ 上昇に影響を与えた業種は、化学、一般機械などである。
- ・ 指数の前年比は、▲8.6%と2カ月連続で前年を下回った。

個人消費

- ・ 大型小売店販売額（既存店・速報）は、前年比▲3.1%と3カ月連続で前年を下回った。
- ・ 乗用車新規登録台数（軽含む）は、前年比▲33.0%と9カ月連続で前年を下回った。

住宅投資

- ・ 新設住宅着工戸数は、前年比▲3.9%と2カ月ぶりに前年を下回った。持家は、同▲10.2%と2カ月連続で前年を下回り、貸家は、同▲11.5%と3カ月連続で前年を下回った。分譲は、同9.0%増と9カ月連続で前年を上回った。

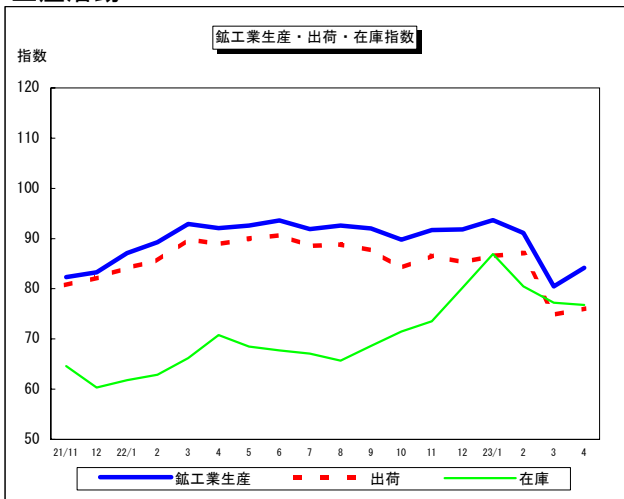
公共投資

- ・ 公共工事請負金額は、前年比48.5%増と2カ月連続で前年を上回った。

雇用

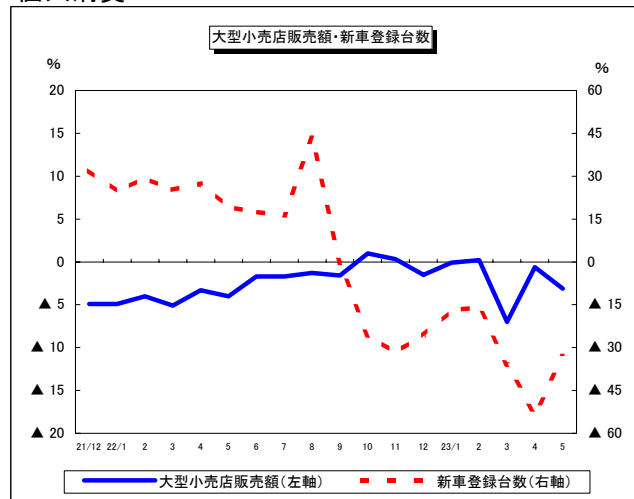
- ・ 有効求人倍率（季調済）は前月比0.03ポイント低下の0.50倍と1年5カ月ぶりに低下した。

生産活動



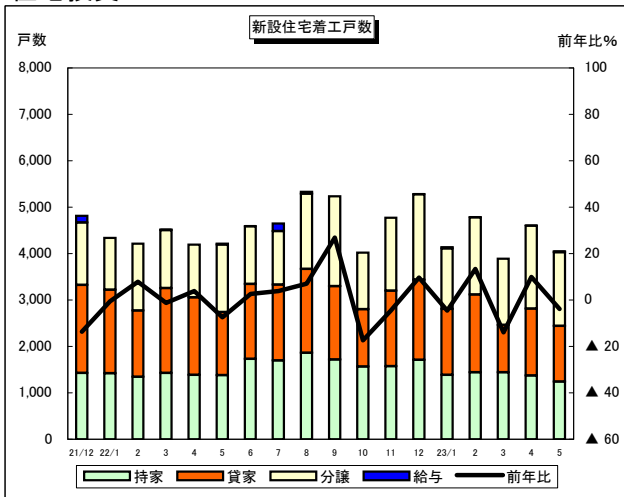
資料：埼玉県

個人消費



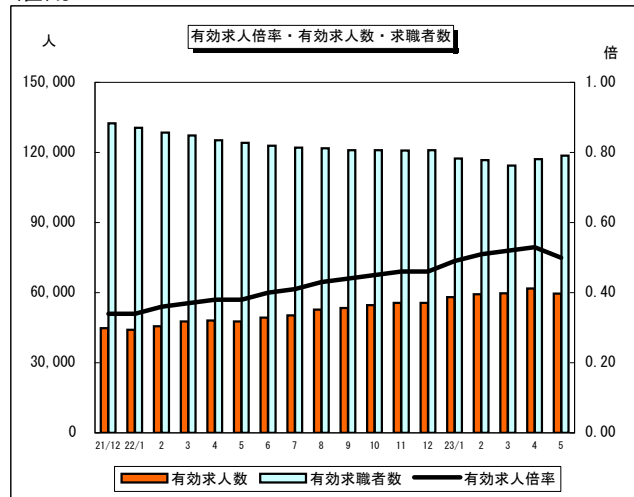
資料：関東経済産業局

住宅投資



資料：国土交通省

雇用



資料：総務省

栃木県の主要経済指標

	景気動向指数		生産・出荷・在庫指数 (季調済 17年=100) ※1								
			鉱工業生産指数			出荷指数			在庫指数		
	先行指数	一致指数		前月比	前年比		前月比	前年比		前月比	前年比
平成18年	-	-	99.9	-	▲ 0.1	100.9	-	0.9	105.2	-	5.2
19年	-	-	100.9	-	1.0	100.9	-	0.0	106.3	-	1.0
20年	-	-	99.3	-	▲ 1.6	99.7	-	▲ 1.2	112.5	-	5.8
21年	-	-	80.9	-	▲ 18.5	82.4	-	▲ 17.4	104.4	-	▲ 7.2
22年	-	-	94.3	-	16.6	99.5	-	20.8	98.7	-	▲ 5.5
22年4月	80.4	96.5	96.0	3.9	24.4	98.1	5.3	26.8	96.8	0.2	▲ 14.1
5月	84.1	96.6	94.9	▲ 1.1	21.5	97.0	▲ 1.1	21.4	100.5	3.8	▲ 3.7
6月	85.1	97.2	93.3	▲ 1.7	15.4	96.7	▲ 0.3	19.2	102.1	1.6	▲ 0.2
7月	86.4	98.5	95.3	2.1	16.4	100.6	4.0	20.4	103.8	1.7	1.6
8月	94.3	99.7	96.5	1.3	20.1	103.0	2.4	24.4	101.0	▲ 2.7	1.2
9月	87.2	99.9	95.8	▲ 0.7	14.9	104.2	1.2	23.1	98.0	▲ 3.0	▲ 0.9
10月	84.7	98.7	92.4	▲ 3.5	4.8	100.7	▲ 3.4	12.5	89.1	▲ 9.1	▲ 9.7
11月	86.0	100.2	95.4	3.2	9.6	105.2	4.5	19.4	92.4	3.7	▲ 3.3
12月	94.5	100.7	96.9	1.6	7.1	105.7	0.5	12.6	86.0	▲ 6.9	▲ 10.0
23年1月	88.2	101.4	99.3	2.5	6.7	101.0	▲ 4.4	5.4	107.8	25.3	13.4
2月	106.7	99.8	91.2	▲ 8.2	▲ 0.5	94.7	▲ 6.2	0.7	110.0	2.0	12.4
3月	91.5	94.7	64.0	▲ 29.8	▲ 30.8	77.5	▲ 18.2	▲ 16.8	99.2	▲ 9.8	2.7
4月	99.6	95.8	70.6	10.3	▲ 27.4	68.4	▲ 11.7	▲ 31.2	87.7	▲ 11.6	▲ 9.4
5月	-	-	-	-	-	-	-	-	-	-	-
6月	-	-	-	-	-	-	-	-	-	-	-
調査機関	栃木県統計課										

一部の係数は速報値を用いているため、確報の段階で修正されることがある 前月比・前年比は%

※1. 生産・出荷・在庫指数の年度値は原指数の暦年集計、前年比は原指数による

	業種別生産指数 (季調済 17年=100) ※1								大口電力使用量 (製造業)	
	電気機械 (旧分類) ※2		輸送機械		食料品・たばこ		一般機械		百万 kWh	
	ウエイト	前年比	前年比	前年比	前年比	前年比	前年比	前年比	前年比	
平成18年	1,790.4	4.4	1,852.1	▲ 0.5	1,145.4	4.7	819.6	6.7	7,355	7.8
19年	104.4	6.9	104.3	4.8	104.7	0.6	88.2	▲ 17.3	7,765	5.6
20年	111.6	▲ 0.1	99.9	▲ 4.2	105.3	▲ 1.8	86.5	▲ 1.9	7,639	▲ 1.6
21年	111.5	▲ 9.8	61.9	▲ 38.0	103.4	4.8	45.6	▲ 47.3	6,094	▲ 20.2
22年	100.6	19.2	82.6	33.4	108.4	▲ 2.0	74.5	63.4	6,826	12.0
22年4月	119.9	28.0	94.9	74.5	106.2	▲ 5.1	71.4	29.6	557	18.0
5月	115.3	21.6	87.7	59.4	106.7	▲ 0.1	66.6	42.4	538	13.1
6月	117.3	6.1	85.7	53.1	106.4	▲ 3.8	78.4	108.7	603	12.8
7月	115.2	18.3	83.1	28.4	105.8	▲ 3.5	85.4	118.5	624	10.0
8月	118.1	16.7	84.8	34.0	108.1	9.6	86.5	121.6	581	9.0
9月	120.2	21.2	77.3	9.0	110.0	8.1	80.7	86.7	615	10.1
10月	129.3	8.9	73.9	▲ 4.1	115.0	▲ 22.1	80.2	87.2	585	4.8
11月	122.4	18.1	73.7	▲ 10.5	86.4	▲ 9.5	81.2	89.1	566	5.9
12月	128.2	25.5	72.5	▲ 19.0	94.2	▲ 13.7	79.1	56.6	557	4.5
23年1月	135.8	26.5	77.0	▲ 14.4	95.7	▲ 15.2	78.2	24.0	530	3.5
2月	132.5	4.7	69.6	▲ 20.0	99.5	▲ 17.1	68.6	22.2	550	3.5
3月	119.4	▲ 24.6	33.9	▲ 59.3	95.6	▲ 50.3	58.4	0.3	409	▲ 26.6
4月	82.6	▲ 22.6	18.2	▲ 81.3	57.0	▲ 44.1	73.8	4.0	472	▲ 15.1
5月	88.2	-	-	-	61.0	-	-	-	502	▲ 6.7
6月	-	-	-	-	-	-	-	-	-	-
調査機関	栃木県統計課								東京電力㈱	

※1. 年度値は原指数の暦年集計、前年比は原指数による

※2. 電気機械 (旧分類) = 電気機械+情報通信機械+電子部品・デバイス

栃木県の主要経済指標

	大型小売店販売額			乗用車新規登録台数				1世帯当たり	消費者物価指数 (宇都宮市)			
	百万円	全店	既存店	台	前年比	乗用車 前年比	軽乗用車 前年比	消費支出額※1 円	※2			
		前年比	前年比						17年平均=100	前月比	前年比	
平成18年	298,300	▲ 0.7	▲ 0.8	92,581	▲ 0.5	▲ 5.2	11.8	364,351	99.8	-	0.0	
19年	295,927	▲ 0.8	▲ 0.7	89,616	▲ 3.2	▲ 3.5	▲ 2.4	331,226	100.1	-	0.7	
20年	298,220	0.8	▲ 3.0	85,768	▲ 4.3	▲ 4.4	▲ 4.1	373,941	101.8	-	1.4	
21年	283,158	▲ 5.1	▲ 6.3	80,223	▲ 6.5	▲ 3.0	▲ 14.0	330,301	100.6	-	▲ 1.3	
22年	280,486	▲ 0.9	▲ 1.7	85,372	6.4	7.4	3.9	-	99.2	-	▲ 1.4	
22年4月	22,564	▲ 1.2	▲ 2.4	5,711	13.4	20.0	1.0	379,060	99.3	0.0	▲ 2.1	
5月	23,591	▲ 4.8	▲ 4.0	5,992	22.9	26.7	13.8	341,350	99.4	0.1	▲ 1.7	
6月	21,860	▲ 1.6	▲ 1.1	7,493	30.2	29.9	31.1	354,282	99.4	0.0	▲ 1.5	
7月	23,938	▲ 2.0	▲ 2.2	8,175	10.4	11.7	7.0	359,392	98.9	▲ 0.5	▲ 1.3	
8月	23,176	1.1	0.1	7,250	40.2	43.0	32.3	350,179	98.9	0.0	▲ 1.4	
9月	21,935	0.7	▲ 0.1	8,485	1.4	▲ 1.5	10.2	392,814	99.0	0.1	▲ 1.4	
10月	23,504	3.5	1.7	5,107	▲ 30.0	▲ 33.5	▲ 20.2	288,656	99.6	0.6	▲ 0.8	
11月	22,623	2.7	1.0	5,250	▲ 35.2	▲ 42.5	▲ 10.2	318,167	99.5	▲ 0.1	▲ 0.7	
12月	29,318	1.9	0.1	4,919	▲ 29.9	▲ 41.6	10.4	328,379	99.3	▲ 0.2	▲ 0.9	
23年1月	25,517	2.8	1.1	5,647	▲ 20.6	▲ 25.2	▲ 8.7	342,843	98.0	▲ 1.3	▲ 1.0	
2月	21,392	4.8	3.0	7,065	▲ 15.9	▲ 18.7	▲ 9.1	302,639	97.9	▲ 0.1	▲ 1.2	
3月	20,707	▲ 9.0	▲ 9.3	6,538	▲ 43.0	▲ 46.3	▲ 34.2	329,764	98.6	0.7	▲ 0.7	
4月	22,926	1.6	1.6	2,745	▲ 51.9	▲ 56.8	▲ 41.0	317,069	99.5	0.9	0.2	
5月	24,100	2.2	2.0	3,579	▲ 40.3	▲ 43.0	▲ 32.9	386,418	99.5	0.0	0.1	
6月	-	-	-	5,576	▲ 25.6	▲ 27.7	▲ 19.9	-	-	-	-	
調査機関	経済産業省			(社) 自販連栃木県支部他				総務省				

※1. 消費支出額の調査対象地は宇都宮市、勤労者世帯の名目値

※2. 生鮮食品を除く総合 年別は原指数による年平均

	新設住宅 着工戸数		着工建築物 着工床面積		公共工事 請負金額			ゴルフ場 利用人員		主要観光地道路 通過車両台数	
	戸	前年比	千㎡	前年比	※1・2		※2		※3		
					百万円	前年同月比	前年同期比	千人	前年比	千台	前年比
平成18年	21,432	7.8	3,333	▲ 8.1	182,433	-	▲ 0.3	4,999	1.9	2,749	▲ 4.1
19年	17,589	▲ 17.9	3,126	▲ 6.2	161,492	-	▲ 11.4	5,063	1.3	2,685	▲ 2.3
20年	18,551	5.5	2,817	▲ 9.9	170,679	-	5.6	5,291	4.5	2,480	▲ 7.6
21年	14,525	▲ 21.7	2,094	▲ 25.6	166,779	-	▲ 2.3	5,464	3.3	2,351	▲ 5.2
22年	13,506	▲ 7.0	2,172	3.7	163,658	-	▲ 1.9	5,094	▲ 6.8	2,359	0.3
22年4月	794	▲ 31.7	124	▲ 18.2	18,214	10.3	10.3	434	▲ 6.2	136	▲ 7.7
5月	1,134	▲ 12.3	200	9.8	21,606	45.2	26.8	551	0.7	204	1.3
6月	1,271	▲ 8.6	205	▲ 11.1	11,127	▲ 14.8	14.6	472	▲ 2.0	166	▲ 2.8
7月	904	▲ 24.3	155	▲ 18.2	18,187	31.0	18.5	470	0.6	192	10.1
8月	1,103	23.8	195	45.0	15,590	▲ 7.5	12.7	456	▲ 5.8	297	4.9
9月	1,194	16.8	213	11.9	16,182	▲ 37.8	▲ 0.3	444	▲ 13.9	183	▲ 8.3
10月	1,270	▲ 1.2	200	28.3	18,463	▲ 14.6	▲ 2.8	522	▲ 1.0	267	▲ 11.4
11月	1,470	13.0	213	14.2	11,053	1.9	▲ 2.4	548	2.0	270	25.7
12月	1,135	▲ 4.6	169	9.5	10,454	▲ 5.5	▲ 2.7	475	0.4	137	2.3
23年1月	942	▲ 3.3	135	▲ 19.8	6,740	▲ 6.4	▲ 2.8	310	▲ 8.6	170	▲ 4.0
2月	1,146	3.3	163	4.7	6,740	44.1	▲ 1.4	228	5.6	161	1.5
3月	879	▲ 23.4	156	▲ 10.4	9,297	▲ 8.5	▲ 1.9	183	▲ 55.5	90	▲ 47.9
4月	1,147	44.5	190	53.1	13,267	▲ 27.2	▲ 27.2	331	▲ 23.6	108	▲ 20.7
5月	1,018	▲ 10.2	138	▲ 31.1	8,315	▲ 61.5	▲ 45.8	-	-	228	12.0
6月	-	-	-	-	21,409	92.4	▲ 15.6	-	-	-	-
調査機関	国土交通省				東日本建設業保証(株)			栃木県税務課		栃木県統計課他	

※1. 前年同期比は累計 ※2. 年別は年度集計 ※3. 主要観光地は鬼怒川・塩原

栃木県の主要経済指標

	人口 ※1		国内銀行預貸金残高 ※2・3				不渡手形高 ※3		企業倒産 ※4	
	人	前年比	預金		貸出金		百万円	前年比	件数	負債額
			億円	前年比	億円	前年比				
平成18年	2,015,105	▲ 0.08	64,923	0.3	38,665	0.1	1,508	▲ 43.5	136	122,363
19年	2,015,233	0.01	64,994	0.1	39,187	1.4	2,036	35.0	149	59,639
20年	2,014,650	▲ 0.03	66,014	1.6	40,112	2.4	2,263	11.2	174	136,174
21年	2,010,732	▲ 0.19	67,229	1.8	39,899	▲ 0.5	878	▲ 61.2	150	75,625
22年	2,007,014	▲ 0.18	68,224	1.5	40,298	1.0	924	5.2	171	51,170
22年4月	2,005,134	▲ 0.23	66,864	1.2	39,661	▲ 0.0	75	▲ 42.4	19	4,678
5月	2,006,027	▲ 0.23	66,430	0.7	39,008	▲ 0.7	97	▲ 30.6	12	3,748
6月	2,005,884	▲ 0.24	67,232	1.2	38,825	▲ 0.4	75	▲ 34.6	10	1,609
7月	2,005,988	▲ 0.23	67,288	2.1	39,124	0.3	47	▲ 55.8	13	5,886
8月	2,005,730	▲ 0.25	66,746	1.2	38,956	▲ 0.4	110	47.2	11	3,408
9月	2,005,618	▲ 0.25	66,853	1.6	39,415	▲ 0.1	74	5.0	18	4,270
10月	2,007,014	▲ 0.18	67,045	1.5	39,544	0.6	20	16.5	15	2,325
11月	2,006,832	▲ 0.21	66,642	1.1	38,926	▲ 0.1	102	149.0	12	3,894
12月	2,006,701	▲ 0.20	67,873	1.4	39,476	0.2	23	16.4	11	2,817
23年1月	2,005,994	▲ 0.21	67,443	1.1	39,070	▲ 0.9	162	117.8	11	10,131
2月	2,005,567	▲ 0.19	67,209	0.8	39,181	▲ 0.1	74	109.6	7	873
3月	2,005,061	▲ 0.18	68,224	1.5	40,298	1.0	65	19.7	8	2,795
4月	2,001,005	▲ 0.21	68,795	2.9	39,635	▲ 0.1	43	▲ 43.4	15	7,117
5月	2,000,562	▲ 0.27	68,476	3.1	39,399	1.0	98	0.5	7	1,149
6月	2,000,179	▲ 0.28	-	-	-	-	-	-	-	-
調査機関	栃木県統計課		日本銀行				栃木県銀行協会		東京商工リサーチ	

※1. 人口の年は10月1日、月は1日現在の推計人口 ※2. 国内銀行とは都市・地方・信託銀行の合計

※3. 残高は年度・月末残高 ※4. 企業倒産は前月26日から当月25日までの集計、件数は1千万円以上、負債額単位は百万円

	一般職業紹介状況（パート含む） ※1					常用雇用指数 （規模30人以上）		名目賃金指数 現金給与総額 （規模30人以上）		所定外 労働時間 （製造業）	
	有効求人 倍率	月間 求人 数	有効 求職者 数	月間 求人 数	有効 求職者 数	17年=100 前年比	17年=100 前年比	17年=100 前年比	17年=100 前年比	時間	前年比
平成18年	1.35	29,585	▲ 4.5	39,998	6.8	108.7	8.7	97.8	▲ 2.2	20.2	6.1
19年	1.45	28,118	▲ 5.0	40,805	2.0	115.1	5.9	96.9	▲ 0.9	21.9	8.4
20年	1.10	29,008	3.2	31,802	▲ 22.1	120.1	4.3	96.3	▲ 0.6	20.0	▲ 8.7
21年	0.41	45,306	56.2	18,742	▲ 41.1	122.2	1.7	90.3	▲ 6.2	13.0	▲ 35.0
22年	0.50	42,480	▲ 6.2	21,161	12.9	122.1	▲ 0.1	92.4	2.3	17.7	36.2
22年4月	0.44	42,983	▲ 4.2	19,039	▲ 0.6	121.6	▲ 1.1	78.8	4.4	17.0	47.8
5月	0.47	42,631	▲ 6.7	19,880	10.2	121.5	▲ 0.8	75.9	3.8	16.3	38.1
6月	0.49	42,004	▲ 10.1	20,394	14.0	121.9	▲ 1.2	136.4	4.7	17.8	61.8
7月	0.51	41,699	▲ 12.5	21,402	24.8	122.2	▲ 0.2	106.1	0.7	18.3	34.6
8月	0.53	41,555	▲ 13.6	21,852	28.4	122.7	0.4	78.1	3.4	17.5	28.7
9月	0.54	41,583	▲ 12.0	22,623	32.7	122.6	0.7	77.2	1.7	19.0	23.4
10月	0.57	41,696	▲ 11.4	23,861	35.6	123.0	0.6	77.0	0.9	19.1	16.5
11月	0.57	41,504	▲ 10.5	23,821	39.7	122.8	0.7	77.7	▲ 0.9	19.6	21.0
12月	0.58	41,531	▲ 10.4	24,095	36.8	123.0	0.7	168.8	0.8	19.8	8.8
23年1月	0.60	40,057	▲ 10.9	24,071	30.9	122.3	0.7	80.3	1.5	17.2	16.2
2月	0.61	40,917	▲ 6.7	24,921	32.3	122.1	0.7	76.0	0.7	18.7	15.4
3月	0.58	40,855	▲ 6.0	23,625	21.2	121.2	0.2	77.6	▲ 0.4	16.6	26.7
4月	0.55	42,887	▲ 0.9	23,513	21.9	121.9	0.2	77.5	▲ 1.6	14.6	▲ 14.1
5月	0.55	43,628	3.1	24,020	22.5	-	-	-	-	-	-
6月	-	-	-	-	-	-	-	-	-	-	-
調査機関	栃木労働局職業安定部					栃木県統計課					

※1. 季節調整済 前年比は原指数による 年別は原指数による年平均

群馬県の主要経済指標

	人口 ※1		鉱工業生産指数 (季調済) ※2			大型小売店販売額		乗用車新規登録台数		新設住宅着工戸数		
	人	前年比	17年=100	前月比	前年比	億円	全店 既存店		台	前年比	戸	前年比
							前年比	前年比				
平成18年	2,019,297	▲ 0.24	102.5	-	2.5	2,807	▲ 0.7	▲ 2.3	102,519	0.6	19,130	16.7
19年	2,016,027	▲ 0.16	102.1	-	▲ 0.4	2,788	▲ 0.7	▲ 2.6	103,121	▲ 5.0	15,784	▲ 17.5
20年	2,012,816	▲ 0.16	104.2	-	2.1	2,735	▲ 1.9	▲ 1.8	94,295	▲ 3.8	16,613	5.3
21年	2,006,903	▲ 0.29	83.8	-	▲ 19.6	2,580	▲ 5.7	▲ 7.0	86,187	▲ 8.6	12,536	▲ 24.5
22年	2,008,170	0.06	104.3	-	24.5	2,566	▲ 1.0	▲ 2.6	92,758	7.6	12,625	0.7
22年4月	2,000,919	▲ 0.36	108.8	5.0	43.9	204	▲ 2.0	▲ 4.8	6,191	26.1	1,063	27.8
5月	2,001,060	▲ 0.35	107.1	▲ 1.6	34.3	212	▲ 2.3	▲ 4.4	6,534	24.2	903	▲ 11.7
6月	2,000,661	▲ 0.36	104.9	▲ 2.1	29.5	205	▲ 1.3	▲ 1.9	8,064	12.0	1,161	▲ 5.4
7月	2,000,478	▲ 0.37	101.8	▲ 3.0	12.9	223	1.3	0.1	9,209	11.5	990	8.2
8月	1,999,868	▲ 0.37	102.9	1.1	19.9	210	2.0	▲ 1.0	8,314	46.8	1,177	27.0
9月	1,999,332	▲ 0.38	103.0	0.1	21.3	202	0.6	▲ 0.9	9,182	▲ 3.4	1,220	18.9
10月	2,008,170	0.06	99.6	▲ 3.3	5.3	209	1.2	0.4	5,329	▲ 25.6	1,075	4.1
11月	2,008,135	0.09	101.5	1.9	9.3	204	▲ 0.9	1.2	5,723	▲ 28.1	1,209	▲ 13.1
12月	2,007,717	0.09	101.2	▲ 0.3	3.4	268	3.5	▲ 0.8	5,464	▲ 27.1	1,134	▲ 6.5
23年1月	2,007,106	0.10	107.8	6.5	7.3	228	1.5	▲ 0.9	6,063	▲ 19.6	1,215	16.4
2月	2,006,308	0.11	106.0	▲ 1.7	3.6	198	6.1	3.1	7,635	▲ 12.4	786	7.1
3月	2,005,426	0.11	75.7	▲ 28.6	▲ 26.9	209	▲ 0.7	▲ 4.5	7,985	▲ 36.1	977	6.8
4月	2,002,755	0.09	93.3	23.2	▲ 15.9	225	9.6	▲ 0.7	3,179	▲ 48.7	921	▲ 13.4
5月	2,002,136	0.05	-	-	-	227	5.8	▲ 2.1	4,247	▲ 35.0	852	▲ 5.6
6月	2,001,842	0.06	-	-	-	-	-	-	-	-	-	-
調査機関	群馬県					経済産業省		日本自動車販売協会連合会他		国土交通省		

	着工建築物 着工床面積		公共工事 請負金額		有効求人倍率 (季調済) ※4		雇用保険 受給者実人員 ※5		消費者物価指数 (前橋市) ※6			企業倒産件数 (負債額1千万円以上)	
	千㎡	前年比	億円	前年比	倍	前月比	人	前年比	17年=100	前月比	前年比	件	前年比
平成18年	3,457	13.1	1,673	0.9	1.42	-	5,801	▲ 19.0	100.0	-	0.5	133	▲ 6.3
19年	2,828	▲ 18.2	1,666	▲ 0.4	1.63	-	6,125	5.6	99.6	-	▲ 0.4	186	39.8
20年	2,859	1.1	1,811	8.7	1.46	-	12,669	106.8	100.7	-	1.1	190	2.2
21年	2,005	▲ 29.9	1,816	0.3	0.56	-	9,859	▲ 22.2	99.3	-	▲ 1.4	199	4.7
22年	2,225	11.0	1,654	▲ 8.9	0.66	-	8,259	▲ 16.2	98.5	-	▲ 0.8	163	▲ 18.1
22年4月	167	7.0	276	130.6	0.65	0.06	9,348	▲ 38.4	98.6	0.2	▲ 1.2	15	▲ 34.8
5月	154	21.0	62	▲ 25.1	0.77	0.12	8,525	▲ 46.7	98.4	▲ 0.2	▲ 1.5	13	▲ 38.1
6月	210	21.5	119	▲ 35.3	0.75	▲ 0.02	9,266	▲ 46.0	98.6	0.2	▲ 1.2	16	60.0
7月	332	30.7	141	▲ 21.4	0.75	0.00	8,989	▲ 44.5	97.9	▲ 0.7	▲ 1.4	10	▲ 23.1
8月	163	22.7	156	▲ 17.3	0.72	▲ 0.03	9,123	▲ 39.8	98.3	0.4	▲ 1.1	16	60.0
9月	248	52.6	183	▲ 17.0	0.69	▲ 0.03	8,842	▲ 36.9	98.7	0.4	▲ 0.4	12	▲ 29.4
10月	195	21.3	181	▲ 16.9	0.66	▲ 0.03	8,254	▲ 34.7	98.8	0.1	0.2	11	▲ 21.4
11月	211	11.2	125	▲ 7.7	0.65	▲ 0.01	8,246	▲ 31.0	98.6	▲ 0.2	0.3	11	0.0
12月	148	2.7	119	▲ 3.2	0.68	0.03	7,829	▲ 30.9	98.5	▲ 0.1	0.1	13	62.5
23年1月	186	44.4	50	▲ 33.1	0.72	0.04	7,375	▲ 29.7	98.6	0.1	0.2	19	46.2
2月	139	▲ 0.8	98	15.0	0.70	▲ 0.02	7,259	▲ 28.1	98.5	▲ 0.1	0.3	10	▲ 16.7
3月	157	17.7	144	▲ 29.9	0.73	0.03	8,259	▲ 16.2	98.8	0.3	0.4	12	▲ 42.9
4月	161	▲ 3.3	128	▲ 53.8	0.73	0.00	8,313	▲ 11.1	98.8	0.0	0.2	16	6.7
5月	147	▲ 4.0	82	31.4	0.79	0.06	-	-	98.8	0.0	0.4	16	23.1
6月	-	-	-	-	-	-	-	-	-	-	-	-	-
調査機関	国土交通省		保証事業者協会		群馬労働局			総務省			東京商工リサーチ		

一部の係数は速報値を用いているため、確報の段階で修正されることがある 前月比・前年比は%

※1. 人口の年は10月1日、月は1日現在の推計人口 ※2. 前年比は原指数による ※3. 年度集計

※4. 年別は原指数による年平均 ※5. 年別は年度末値

※6. 年別は原指数による年平均

茨城県の主要経済指標

	人口 ※1		鉱工業生産指数 (季調済) ※2			大型小売店販売額		乗用車新規登録台数		新設住宅着工戸数		
	人	前年比	17年=100	前月比	前年比	億円	全店 既存店		台	前年比	戸	前年比
							前年比	前年比				
平成18年	2,971,798	▲ 0.11	104.3	-	4.3	2,926	▲ 0.3	0.6	116,873	▲ 0.5	28,836	4.6
19年	2,970,800	▲ 0.03	108.3	-	3.8	2,991	2.2	▲ 1.6	113,349	▲ 3.0	25,900	▲ 10.2
20年	2,968,396	▲ 0.08	101.6	-	▲ 6.2	3,054	2.1	▲ 2.2	110,571	▲ 2.5	24,684	▲ 4.7
21年	2,967,404	▲ 0.03	78.8	-	▲ 22.5	3,007	▲ 1.6	▲ 6.3	105,337	▲ 4.7	18,207	▲ 26.2
22年	2,968,865	0.05	89.8	-	14.0	3,012	▲ 0.2	▲ 2.8	113,145	7.4	19,855	9.1
22年4月	2,962,284	▲ 0.04	92.8	2.1	22.4	248	0.3	▲ 5.3	7,748	33.5	1,407	17.5
5月	2,964,436	▲ 0.07	86.3	▲ 7.0	15.1	247	▲ 0.9	▲ 6.1	8,433	24.3	1,291	▲ 11.8
6月	2,964,288	▲ 0.06	84.8	▲ 1.7	11.1	248	▲ 0.1	▲ 2.5	10,070	16.6	1,894	0.5
7月	2,964,229	▲ 0.08	91.2	7.5	16.6	257	0.2	▲ 1.6	10,756	11.5	1,532	▲ 7.4
8月	2,963,959	▲ 0.10	89.6	▲ 1.8	15.7	251	1.7	▲ 0.3	9,920	49.2	2,405	82.6
9月	2,964,141	▲ 0.09	88.9	▲ 0.8	13.1	232	1.0	▲ 0.6	10,172	▲ 9.1	1,656	9.8
10月	2,968,865	0.05	90.0	1.2	10.6	243	2.5	1.6	6,749	▲ 28.1	1,691	▲ 2.4
11月	2,968,660	0.04	90.7	0.8	10.1	246	▲ 0.1	0.4	6,878	▲ 30.6	1,809	20.3
12月	2,968,427	0.03	88.6	▲ 2.3	3.0	305	▲ 0.8	▲ 1.3	6,332	▲ 28.7	1,888	16.3
23年1月	2,967,665	0.02	93.4	5.4	6.0	267	0.2	0.1	7,815	▲ 21.3	1,909	21.0
2月	2,966,892	0.03	99.1	6.1	9.7	226	1.2	1.5	9,494	▲ 14.4	1,422	▲ 4.8
3月	2,966,049	0.02	61.0	▲ 38.4	▲ 32.8	213	▲ 12.6	▲ 15.6	9,362	▲ 37.8	1,054	▲ 12.9
4月	2,960,263	▲ 0.07	65.4	7.2	▲ 30.4	251	0.8	▲ 0.4	3,668	▲ 52.7	1,231	▲ 12.5
5月	2,956,726	▲ 0.26	-	-	-	256	3.5	1.8	4,842	▲ 42.6	1,523	18.0
6月	2,956,228	▲ 0.27	-	-	-	-	-	-	-	-	-	-
調査機関	茨城県					経済産業省		日本自動車販売協会連合会他		国土交通省		

	着工建築物 着工床面積		公共工事 請負金額		有効求人倍率 (季調済) ※4		雇用保険 受給者実人員 ※5		消費者物価指数 (水戸市) ※6			企業倒産件数 (負債額1千万円以上)	
	千㎡	前年比	億円	前年比	倍	前月比	人	前年比	17年=100	前月比	前年比	件	前年比
平成18年	5,069	8.2	2,661	7.4	0.93	-	9,105	▲ 10.1	100.3	-	0.3	164	17.1
19年	4,522	▲ 10.8	2,739	2.9	0.98	-	8,199	▲ 10.0	100.1	-	▲ 0.2	187	14.0
20年	4,173	▲ 7.7	2,746	0.3	0.87	-	14,423	75.9	101.8	-	1.7	209	11.8
21年	2,934	▲ 29.7	2,854	3.9	0.43	-	13,529	▲ 6.2	100.2	-	▲ 1.6	248	18.7
22年	3,191	8.7	2,643	▲ 7.4	0.48	-	10,676	▲ 21.1	100.5	-	0.3	195	▲ 21.4
22年4月	256	16.8	154	▲ 14.3	0.44	0.00	12,687	▲ 22.4	99.8	0.5	▲ 0.3	20	▲ 31.0
5月	192	▲ 17.0	118	17.1	0.46	0.02	13,406	▲ 31.3	100.8	1.0	0.0	10	▲ 23.1
6月	288	▲ 3.5	233	▲ 3.6	0.47	0.01	13,949	▲ 31.5	100.6	▲ 0.2	0.1	11	▲ 57.7
7月	328	34.5	186	▲ 24.0	0.49	0.02	13,661	▲ 33.0	100.7	0.1	0.9	13	▲ 35.0
8月	312	20.6	315	49.6	0.50	0.01	14,032	▲ 28.9	101.2	0.5	0.8	15	15.4
9月	339	51.6	362	▲ 27.5	0.51	0.01	13,320	▲ 28.4	101.0	▲ 0.2	0.7	23	35.3
10月	270	▲ 9.2	264	▲ 15.2	0.52	0.01	12,396	▲ 27.9	101.7	0.7	1.4	19	▲ 17.4
11月	260	11.3	224	5.2	0.54	0.02	12,117	▲ 25.2	101.2	▲ 0.5	1.6	16	▲ 15.8
12月	297	32.1	220	▲ 16.7	0.55	0.01	11,429	▲ 24.4	101.2	0.0	1.7	14	▲ 41.7
23年1月	279	43.5	127	4.6	0.59	0.04	10,928	▲ 24.2	100.7	▲ 0.5	1.4	25	108.3
2月	254	9.6	144	▲ 9.9	0.61	0.02	10,464	▲ 23.3	100.2	▲ 0.5	0.7	11	▲ 42.1
3月	181	▲ 21.2	296	3.4	0.61	0.00	10,676	▲ 21.1	100.6	0.4	1.3	9	▲ 60.9
4月	295	15.4	192	24.5	0.61	0.00	12,196	▲ 3.9	101.0	0.4	1.2	11	▲ 45.0
5月	239	24.9	91	▲ 23.2	0.61	0.00	-	-	101.2	0.2	0.4	21	110.0
6月	-	-	-	-	-	-	-	-	-	-	-	-	-
調査機関	国土交通省		保証事業会社協会		茨城労働局			総務省			東京商工リサーチ		

一部の係数は速報値を用いているため、確報の段階で修正されることがある 前月比・前年比は%

※1. 人口の年は10月1日、月は1日現在の推計人口 ※2. 前年比は原指数による ※3. 年度集計

※4. 年別は原指数による年平均 ※5. 年別は年度末値

※6. 年別は原指数による年平均

埼玉県的主要経済指標

	人口		鉱工業生産指数 (季調済)			大型小売店 販売額			乗用車新規 登録台数		新設住宅 着工戸数	
	※1		※2			億円	全店 既存店		台	前年比	戸	前年比
	人	前年比	17年=100	前月比	前年比		前年比	前年比				
平成18年	7,078,131	0.34	105.6	-	5.6	10,836	1.4	▲1.7	244,819	▲3.6	78,933	3.5
19年	7,104,222	0.37	106.8	-	1.1	10,956	1.1	▲1.2	229,429	▲6.3	64,667	▲18.1
20年	7,137,434	0.47	101.2	-	▲5.2	10,894	▲0.6	▲1.8	218,978	▲4.6	71,325	10.3
21年	7,170,362	0.46	78.6	-	▲22.3	10,416	▲4.6	▲6.1	201,583	▲7.9	54,198	▲24.0
22年	7,194,957	0.34	91.8	-	16.8	10,440	0.1	▲2.3	217,533	7.9	55,368	2.2
22年4月	7,179,020	0.39	92.1	▲0.9	19.1	830	▲1.1	▲3.3	15,133	27.5	4,195	3.8
5月	7,186,063	0.36	92.6	0.5	23.5	861	▲1.7	▲4.0	15,671	19.2	4,216	▲7.4
6月	7,187,471	0.36	93.6	1.1	19.8	855	1.1	▲1.7	19,413	17.5	4,596	2.6
7月	7,188,770	0.34	91.9	▲1.8	18.7	903	1.4	▲1.7	21,849	16.3	4,650	3.8
8月	7,189,176	0.32	92.6	0.8	17.8	835	2.3	▲1.3	19,808	43.4	5,331	7.0
9月	7,190,817	0.32	92.0	▲0.6	16.6	812	1.8	▲1.6	20,958	▲0.4	5,234	26.9
10月	7,194,957	0.34	89.8	▲2.4	9.0	855	3.7	1.0	13,167	▲25.8	4,024	▲17.4
11月	7,196,302	0.33	91.7	2.1	11.6	887	2.7	0.3	13,775	▲31.7	4,773	▲4.5
12月	7,197,917	0.33	91.8	0.1	9.2	1,092	0.5	▲1.5	12,606	▲25.7	5,281	9.7
23年1月	7,197,925	0.33	93.7	2.1	7.6	905	1.7	▲0.1	13,834	▲16.9	4,139	▲4.5
2月	7,197,441	0.33	91.1	▲2.8	2.0	767	2.5	0.2	17,724	▲16.0	4,783	13.4
3月	7,196,688	0.32	80.5	▲11.6	▲13.4	826	▲4.6	▲7.0	17,536	▲36.0	3,888	▲13.9
4月	7,198,706	0.27	84.2	4.6	▲8.6	847	1.6	▲0.6	7,052	▲53.4	4,610	9.9
5月	7,201,754	0.22	-	-	-	856	▲0.8	▲3.1	10,501	▲33.0	4,051	▲3.9
6月	7,202,852	0.21	-	-	-	-	-	-	-	-	-	-
調査機関	埼玉県					経済産業省			日本自動車販売協会連合会他		国土交通省	

	着工建築物 着工床面積		公共工事 請負金額		有効求人倍率 (季調済)		雇用保険 受給者実人員		消費者物価指数 (さいたま市)			企業倒産件数 (負債額1千万円以上)	
	千㎡		※3		※4		※5		※6			件	
	前年比	前年比	億円	前年比	倍	前月比	人	前年比	17年=100	前月比	前年比	前年比	前年比
平成18年	10,189	▲2.7	3,316	▲3.4	1.03	-	22,887	▲11.5	99.9	-	▲0.1	412	▲6.4
19年	9,520	▲6.6	3,624	9.3	1.01	-	22,557	▲1.4	100.1	-	0.2	527	27.9
20年	9,710	2.0	3,374	▲6.9	0.87	-	35,771	58.6	101.3	-	1.3	586	11.2
21年	6,463	▲33.4	3,699	9.6	0.40	-	37,517	4.9	100.2	-	▲1.1	636	8.5
22年	7,056	9.2	3,369	▲8.9	0.41	-	29,174	▲22.2	99.2	-	▲1.0	573	▲9.9
22年4月	576	2.6	367	▲18.0	0.38	0.01	35,133	▲13.7	99.3	0.1	▲1.6	41	▲31.7
5月	511	0.8	153	▲10.8	0.38	0.00	33,794	▲26.6	99.1	▲0.2	▲1.4	47	2.2
6月	652	19.0	408	17.7	0.40	0.02	37,198	▲24.3	99.2	0.1	▲1.0	55	▲3.5
7月	600	20.6	266	▲23.7	0.41	0.01	36,265	▲27.5	98.7	▲0.5	▲1.1	49	▲22.2
8月	672	19.3	280	▲20.5	0.43	0.02	36,840	▲24.7	99.1	0.4	▲0.9	45	▲15.1
9月	629	30.9	335	▲25.7	0.44	0.01	35,809	▲24.4	99.4	0.3	▲0.7	45	▲22.4
10月	526	3.1	321	▲21.7	0.45	0.01	33,276	▲25.6	100.0	0.6	0.3	52	18.2
11月	584	▲3.9	284	▲16.7	0.46	0.01	32,883	▲23.5	99.5	▲0.5	0.0	51	27.5
12月	692	29.8	288	27.7	0.46	0.00	31,375	▲24.1	99.2	▲0.3	▲0.2	42	▲12.5
23年1月	457	▲16.6	142	1.9	0.49	0.03	30,353	▲23.3	98.7	▲0.5	▲0.2	31	▲27.9
2月	600	25.1	268	107.3	0.51	0.02	28,902	▲24.4	98.6	▲0.1	▲0.2	32	▲36.0
3月	578	▲2.3	257	▲23.6	0.52	0.01	29,174	▲22.2	99.0	0.4	▲0.2	49	▲7.5
4月	589	2.2	458	24.9	0.53	0.01	27,852	▲20.7	99.3	0.3	0.0	53	29.3
5月	590	15.5	227	48.5	0.50	▲0.03	31,100	▲8.0	99.3	0.0	0.2	51	8.5
6月	-	-	-	-	-	-	-	-	-	-	-	-	-
調査機関	国土交通省		保証事業者協会		埼玉労働局			総務省			東京商工リサーチ		

一部の係数は速報値を用いているため、確報の段階で修正されることがある 前月比・前年比は%

※1. 人口の年は10月1日、月は1日現在の推計人口 ※2. 前年比は原指数による ※3. 年度集計

※4. 年別は原指数による年平均 ※5. 年別は年度末値

※6. 年別は原指数による年平均

全国の主要経済指標

	景気動向指数(17年=100)			鉱工業生産・出荷・在庫指数(17年=100 季調済)							
				生産		出荷		在庫			
	先行指数	一致指数	遅行指数	前月比		前年比		前月比		前年比	
平成18年	-	-	-	104.5	-	4.5	104.6	-	102.1	-	
19年	-	-	-	107.4	-	2.8	107.8	-	104.0	-	
20年	-	-	-	103.8	-	▲ 3.4	104.3	-	109.0	-	
21年	-	-	-	81.1	-	▲ 21.9	82.1	-	93.1	-	
22年	-	-	-	94.4	-	16.4	95.8	-	96.6	-	
22年4月	101.5	101.8	84.1	95.8	0.6	27.0	97.3	0.6	95.0	0.6	
5月	99.5	102.0	84.9	95.7	▲ 0.1	20.7	96.1	▲ 1.2	96.3	1.4	
6月	99.4	102.4	85.8	94.3	▲ 1.5	16.6	96.0	▲ 0.1	96.9	0.6	
7月	99.2	102.5	87.4	94.6	0.3	14.6	96.0	0.0	96.7	▲ 0.2	
8月	99.0	102.9	87.7	94.5	▲ 0.1	15.5	95.7	▲ 0.3	97.1	0.4	
9月	98.1	102.2	88.4	93.7	▲ 0.8	12.1	95.5	▲ 0.2	97.3	0.2	
10月	97.0	101.4	88.8	92.4	▲ 1.4	5.0	93.2	▲ 2.4	96.8	▲ 0.5	
11月	99.4	103.0	88.3	93.9	1.6	7.0	95.9	2.9	95.2	▲ 1.7	
12月	100.0	104.0	88.8	96.2	2.4	5.9	97.1	1.3	96.7	1.6	
23年1月	100.9	105.4	88.4	96.2	0.0	4.6	96.3	▲ 0.8	100.5	3.9	
2月	103.3	106.5	90.2	97.9	1.8	2.9	99.5	3.3	102.0	1.5	
3月	99.6	103.4	88.9	82.7	▲ 15.5	▲ 13.1	85.0	▲ 14.6	97.7	▲ 4.2	
4月	96.2	103.6	90.8	84.0	1.6	▲ 13.6	82.8	▲ 2.6	98.2	0.5	
5月	99.8	106.0	91.5	88.8	5.7	▲ 5.9	87.2	5.3	103.2	5.1	
6月	-	-	-	-	-	-	-	-	-	-	
調査機関	内閣府			経済産業省							

	新設住宅着工戸数		公共工事請負金額		機械受注額 (船舶・電力を除く 民需、季調済)		大型小売店販売額 (既存店)			新車登録 届出 乗用車		1世帯当たり 消費支出額
	※1		※1									※2
	戸	前年比	億円	前年比	億円	前年比	前年比	百貨店	スーパー	前年比	前年比	前年比
平成18年	1,290,391	4.4	122,839	▲ 5.2	116,764	4.7	▲ 1.2	▲ 0.7	▲ 1.6	▲ 1.9	▲ 2.3	▲ 2.8
19年	1,060,741	▲ 17.8	117,819	▲ 4.1	111,792	▲ 4.3	▲ 1.0	▲ 0.7	▲ 1.3	▲ 6.7	▲ 5.2	1.0
20年	1,093,485	3.1	117,951	0.1	105,965	▲ 5.2	▲ 2.5	▲ 4.2	▲ 1.3	▲ 5.1	▲ 3.9	0.5
21年	788,410	▲ 27.9	123,776	4.9	77,119	▲ 27.2	▲ 7.0	▲ 10.1	▲ 5.0	▲ 9.3	▲ 7.2	▲ 1.8
22年	813,126	3.1	112,827	▲ 8.8	82,555	7.0	▲ 2.6	▲ 3.0	▲ 2.4	7.5	7.3	▲ 0.2
22年4月	66,568	0.6	13,278	▲ 0.1	7,131	5.4	▲ 3.7	▲ 3.7	▲ 3.7	24.1	26.5	▲ 3.7
5月	59,911	▲ 4.6	7,402	▲ 5.9	6,616	▲ 7.2	▲ 3.9	▲ 2.1	▲ 4.8	22.0	22.9	▲ 4.4
6月	68,688	0.6	10,338	▲ 5.8	6,710	1.4	▲ 3.1	▲ 5.7	▲ 1.6	17.4	18.0	▲ 0.5
7月	68,809	4.3	11,410	▲ 8.8	6,984	4.1	▲ 1.3	▲ 1.4	▲ 1.2	12.9	12.9	0.0
8月	71,921	20.4	9,216	▲ 8.4	7,875	12.8	▲ 1.8	▲ 3.0	▲ 1.3	37.7	40.1	1.8
9月	71,998	17.7	11,620	▲ 18.8	6,737	▲ 14.5	▲ 1.7	▲ 5.0	0.0	▲ 1.2	▲ 3.2	1.9
10月	71,390	6.4	10,367	▲ 18.1	6,792	0.8	0.4	0.6	0.3	▲ 23.2	▲ 25.8	4.7
11月	72,838	6.8	7,912	▲ 6.3	6,980	2.8	0.1	▲ 0.4	0.4	▲ 25.9	▲ 29.8	2.0
12月	74,517	7.5	7,090	▲ 18.1	6,888	▲ 1.3	▲ 1.7	▲ 1.5	▲ 1.9	▲ 22.7	▲ 25.4	▲ 2.7
23年1月	66,709	2.7	5,218	▲ 9.9	7,165	4.0	▲ 0.7	▲ 1.1	▲ 0.4	▲ 16.7	▲ 18.8	▲ 1.2
2月	62,252	10.1	6,034	4.2	7,288	1.7	0.5	0.6	0.4	▲ 12.4	▲ 13.5	▲ 0.6
3月	63,419	▲ 2.4	12,942	▲ 3.5	7,360	1.0	▲ 7.5	▲ 15.0	▲ 3.0	▲ 35.1	▲ 37.3	▲ 10.9
4月	66,757	0.3	11,797	▲ 11.2	7,119	▲ 3.3	▲ 1.9	▲ 1.8	▲ 1.9	▲ 47.3	▲ 48.6	▲ 2.1
5月	63,726	6.4	6,355	▲ 14.1	7,334	3.0	▲ 2.4	▲ 2.6	▲ 2.4	▲ 33.4	▲ 33.3	▲ 0.7
6月	-	-	-	-	-	-	-	-	-	-	-	-
調査機関	国土交通省		保証事業会社協会		内閣府		経済産業省			日本自動車工業会		総務省

一部の係数は速報値を用いているため、確報の段階で修正されることがある 前月比・前年比は%

※1. 年別は年度集計 ※2. 勤労者世帯の名目値

全国の主要経済指標

	国内企業物価指数 (17年=100)		消費者物価指数 (17年=100)		所定外労働時間 ※1		有効求人倍率 (季調済) ※2	完全失業率 (季調済) ※3	企業倒産				
	総平均	前年比	総合	前年比	時間	前年比	倍	%	件	前年比	億円	前年比	
平成18年	102.2	2.2	100.3	0.3	10.7	2.6	1.06	4.1	13,245	1.9	55,006	▲ 17.9	
19年	104.0	1.8	100.3	0.0	11.0	1.3	1.04	3.9	14,091	6.3	57,279	4.1	
20年	108.7	4.5	101.7	1.4	10.7	▲ 1.5	0.88	4.0	15,646	11.0	122,920	114.5	
21年	103.0	▲ 5.2	100.3	▲ 1.4	9.2	▲ 15.2	0.47	5.1	15,480	▲ 1.0	69,301	▲ 43.6	
22年	102.8	▲ 0.2	99.6	▲ 0.7	10.0	9.0	0.52	5.1	13,321	▲ 13.9	71,608	3.3	
22年4月	103.0	▲ 0.2	99.6	▲ 1.2	10.4	11.9	0.48	5.1	1,154	▲ 13.1	2,700	▲ 48.2	
5月	103.2	0.4	99.7	▲ 0.9	9.6	10.4	0.50	5.2	1,021	▲ 15.1	3,313	▲ 38.6	
6月	102.8	0.4	99.7	▲ 0.7	9.7	10.2	0.52	5.3	1,148	▲ 19.2	2,838	▲ 40.5	
7月	102.7	▲ 0.2	99.2	▲ 0.9	10.1	11.1	0.53	5.2	1,066	▲ 23.0	2,753	▲ 25.7	
8月	102.8	0.0	99.5	▲ 0.9	9.8	10.1	0.54	5.1	1,064	▲ 14.2	1,889	▲ 33.5	
9月	102.7	▲ 0.2	99.8	▲ 0.6	9.9	7.6	0.55	5.0	1,102	▲ 4.5	14,180	359.2	
10月	103.0	0.9	100.2	0.2	10.2	6.2	0.56	5.1	1,136	▲ 9.9	5,201	79.1	
11月	103.0	0.9	99.9	0.1	10.4	6.1	0.57	5.1	1,061	▲ 6.2	2,738	▲ 60.5	
12月	103.4	1.2	99.6	0.0	10.5	5.1	0.58	4.9	1,102	▲ 2.9	2,465	▲ 16.6	
23年1月	103.9	1.5	99.4	0.0	9.8	3.2	0.61	4.9	1,041	▲ 2.0	2,364	▲ 90.9	
2月	104.1	1.7	99.3	0.0	10.1	3.0	0.62	4.6	987	▲ 9.4	4,102	▲ 6.5	
3月	104.7	2.0	99.6	0.0	10.2	▲ 1.0	0.63	4.6	1,183	▲ 9.9	2,702	▲ 13.0	
4月	-	-	99.9	0.3	10.0	▲ 3.9	0.61	4.7	1,076	▲ 6.7	2,796	3.5	
5月	-	-	100.0	0.3	9.3	▲ 3.2	0.61	4.5	1,071	4.8	2,526	▲ 23.7	
6月	-	-	-	-	-	-	-	-	-	-	-	-	
調査機関	日本銀行		総務省		厚生労働省			総務省		東京商工リサーチ			

	貿易				経常収支 10億円	全国銀行預貸金残高				マネー ストック (M2) ※4 前年比	外国為替 相場 (中心相場) ※5 円/1ドル	日経 平均 株価 ※5 円		
	輸出		輸入			預金		貸出金						
	10億円	前年比	10億円	前年比		兆円	前年比	兆円	前年比					
平成18年	71,631	14.4	62,167	18.9	19,849	536	1.1	399	0.9	1.0	116.89	16,391.72		
19年	79,725	11.3	67,403	8.4	24,794	550	2.7	405	1.4	1.6	114.35	16,011.39		
20年	77,335	▲ 3.0	73,707	8.8	16,380	565	2.6	422	4.3	2.1	100.64	10,859.55		
21年	50,857	▲ 34.2	46,819	▲ 36.1	13,287	580	2.6	416	▲ 1.4	2.7	92.85	9,976.31		
22年	63,920	25.7	55,923	19.4	17,080	597	3.0	414	▲ 0.6	2.8	85.71	9,951.17		
22年4月	5,587	42.9	4,716	26.0	1,242	578	2.4	410	▲ 1.8	2.9	93.38	11,139.77		
5月	5,034	34.0	4,631	37.7	1,205	580	3.0	409	▲ 1.9	3.1	91.74	10,103.98		
6月	5,563	29.1	4,801	29.7	1,047	580	2.0	409	▲ 1.6	2.9	90.92	9,786.05		
7月	5,663	24.7	4,747	15.7	1,676	574	1.9	409	▲ 1.6	2.7	87.72	9,456.84		
8月	4,932	16.5	4,736	20.5	1,114	574	2.3	407	▲ 1.7	2.8	85.47	9,268.24		
9月	5,547	15.9	4,621	10.5	1,960	578	2.4	410	▲ 1.5	2.8	84.38	9,346.72		
10月	5,414	8.8	4,501	11.5	1,436	573	2.4	407	▲ 1.9	2.8	81.87	9,455.09		
11月	5,146	9.3	4,886	15.7	926	576	1.9	406	▲ 1.8	2.6	82.48	9,797.18		
12月	5,851	14.0	5,082	12.8	1,195	577	1.7	409	▲ 1.8	2.3	83.41	10,254.46		
23年1月	4,756	2.9	5,151	15.6	462	576	1.8	406	▲ 1.8	2.3	82.63	10,449.53		
2月	5,351	9.7	4,627	13.1	1,641	581	2.2	406	▲ 1.8	2.4	82.53	10,622.27		
3月	5,637	▲ 1.4	5,396	16.6	1,679	597	3.0	414	▲ 0.6	2.6	81.79	9,852.45		
4月	4,877	▲ 12.7	5,295	12.3	406	595	3.0	410	▲ 0.2	2.7	83.35	9,644.63		
5月	4,539	▲ 9.8	5,312	14.7	591	596	2.8	407	▲ 0.4	2.7	81.23	9,650.78		
6月	-	-	-	-	-	-	-	-	-	-	80.51	9,541.53		
調査機関	財務省				日本銀行								日本経済新聞社	

※1. 事業者規模5人以上 ※2. 年別は原指数による年平均 ※3. 年別は原指数 ※4. 平残前年比伸び率 ※5. 期中平均値

掲載情報（またはレポート内容）につきましては、当社は正確な情報、内容を提供できるよう細心の注意を払っておりますが、正確性もしくは完全性を一切保証するものではありません。