

この度、第 136 回あしぎん景況調査の結果がまとまりましたので、別紙の通り発表させていただきます。今回のポイント及び概要は下記の通りです。

記

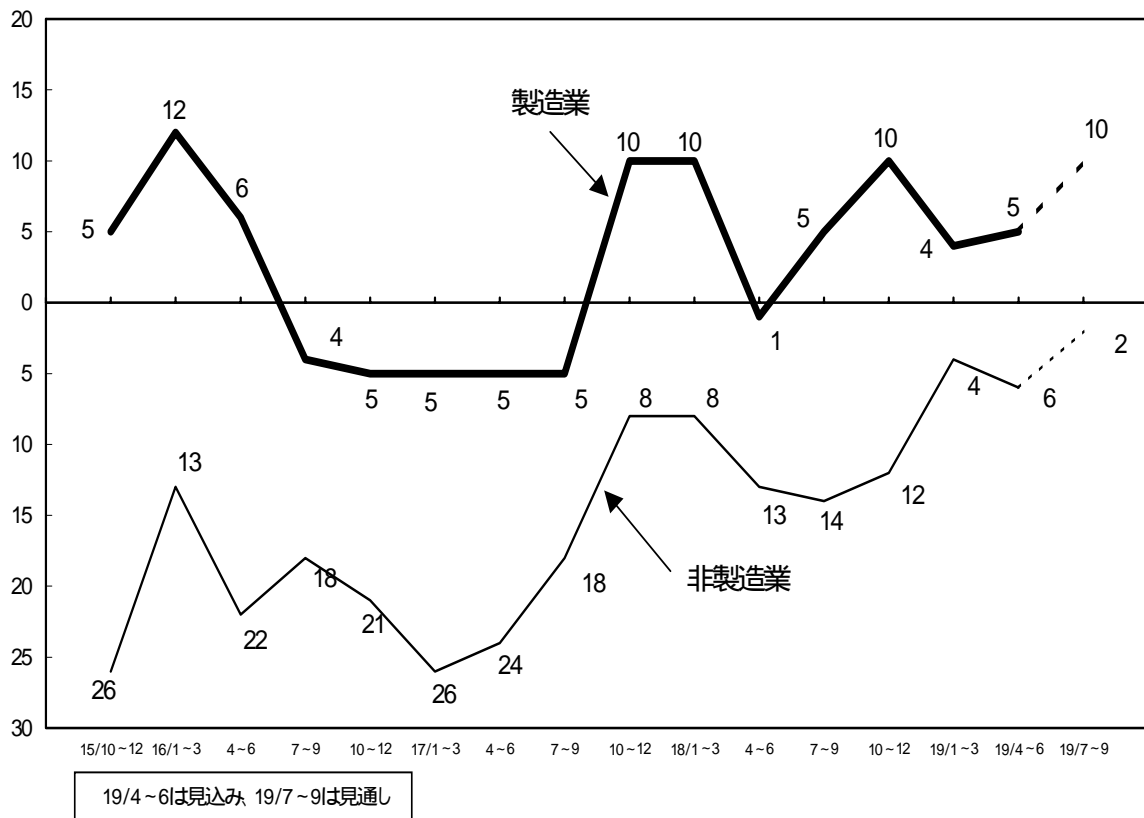
第 136 回あしぎん景況調査(栃木・群馬・茨城・埼玉の 4 県に本社または事業所を有する企業を抽出) 企業の景況感は、緩やかな回復傾向にある。

今期(19 年 4～6 月期)の業況判断 D I 値は、製造業が 5、非製造業が 6 となった。前期(19 年 1～3 月期)実績と比較して、製造業は 1 ポイント改善し、非製造業は 2 ポイント悪化した。

来期(19 年 7～9 月期)は、今期に比べ製造業が 5 ポイント、非製造業は 4 ポイントそれぞれ改善する見通しである。

製造業では、足元の業況判断 D I 値がやや改善し、今期は 4 四半期連続で改善企業超となるなど、景況感は改善傾向が続いている。また、非製造業では、悪化企業が改善企業を上回る状況が続いているものの、悪化企業の割合は減少傾向にある。

業況判断 D I 値



本件に関するお問い合わせ先 : 与信統括室 石川 028-626-0443

(1) 概要

主要項目別の動き

製造業

ア) 業況

業況判断DI値の今期見込み(19年4~6月期)は5と前期実績を1ポイント上回った。業種別にみると、化学品、輸送用機械、鉄鋼・非鉄、木材・木製品、精密機械、一般機械など6業種が悪化したものの、紙・パルプ、電気機械、窯業・土石、繊維品、プラスチック、飲・食料品、金属製品、その他など8業種が改善した。

イ) 生産

生産DI値の今期見込みは22と前期実績を10ポイント上回った。

ウ) 経常利益

前年比増減DI値の今期見込みは3と前期実績を5ポイント上回った。

エ) 設備投資

実施企業割合の今期見込みは75%と前期実績を1ポイント上回った。また、投資額DI値の今期見込みは36と前期実績を7ポイント下回った。

非製造業

ア) 業況

業況判断DI値の今期見込みは6と前期実績を2ポイント下回った。業種別には運輸業は改善したものの、サービス業、建設業、卸売業、小売業は悪化した。

イ) 売上

売上DI値の今期見込みは7と前期実績を5ポイント下回った。

ウ) 経常利益

前年比増減DI値の今期見込みは2と前期実績を5ポイント下回った。

エ) 設備投資

実施企業割合の今期見込みは60%と前期実績と同ポイントとなった。また、投資額DI値の今期見込みは36と前期実績を7ポイント下回った。

(2) 業界天気図の動き (19 業種)

	天気図記号	DI値	19業種中()内は前期	来期見通し (19/7/9)	見通し		19業種中
今期見込み (19/4/6)	快晴 	41以上	0 業種 (0業種)		上昇		1 業種
	晴れ 	26~40	1 業種 (1業種)		やや上昇		3 業種
	薄日 	11~25	6 業種 (6業種)		横ばい		14 業種
	曇り 	10~10	7 業種 (6業種)		やや下降		1 業種
	小雨 	11~25	5 業種 (6業種)		下降		0 業種
	雨 	26~40	0 業種 (0業種)	1段アップは「やや上昇」、2段アップは「上昇」			
	大雨 	40以下	0 業種 (0業種)	1段ダウンは「やや下降」、2段ダウンは「下降」			

業界天気図

業種	実績 19/1~3	見込み 19/4~6	見通し 19/7~9	実績 19/1~3	変化方向	見込み 19/4~6	変化方向	見通し 19/7~9
製造業	4	5	10		→		→	
飲・食料品	12	15	18		→		→	
繊維品	23	10	15		↗		↘	
木材・木製品	0	14	5		↘		↗	
紙・パルプ	19	18	18		↗		→	
化学品	36	7	7		↘		→	
プラスチック	22	19	14		→		↗	
窯業・土石	12	28	28		↗		→	
鉄鋼・非鉄	20	4	9		↘		→	
金属製品	11	13	23		→		→	
一般機械	20	15	13		→		→	
電気機械	13	6	4		↗		→	
輸送用機械	6	22	18		↘		→	
精密機械	19	9	13		↘		↗	
その他	2	17	21		↗		→	

業種	実績 19/1~3	見込み 19/4~6	見通し 19/7~9	実績 19/1~3	変化方向	見込み 19/4~6	変化方向	見通し 19/7~9
非製造業	4	6	2		→		→	
建設	16	19	20		→		→	
卸売	3	6	8		→		→	
小売	11	14	2		→		↗	
運輸	8	24	19		↗		→	
サービス	7	2	10		→		→	
旅館ホテル	0	13	21		↘		↗	

* 天気図の説明

(数字は業況判断DI値)

快晴	晴れ	薄日	曇り	小雨	雨	大雨
41以上	26~40	11~25	10~10	11~25	26~40	41以下