

この度、第 138 回あしぎん景況調査の結果がまとまりましたので、別紙の通り発表させていただきます。今回のポイント及び概要は下記の通りです。

記

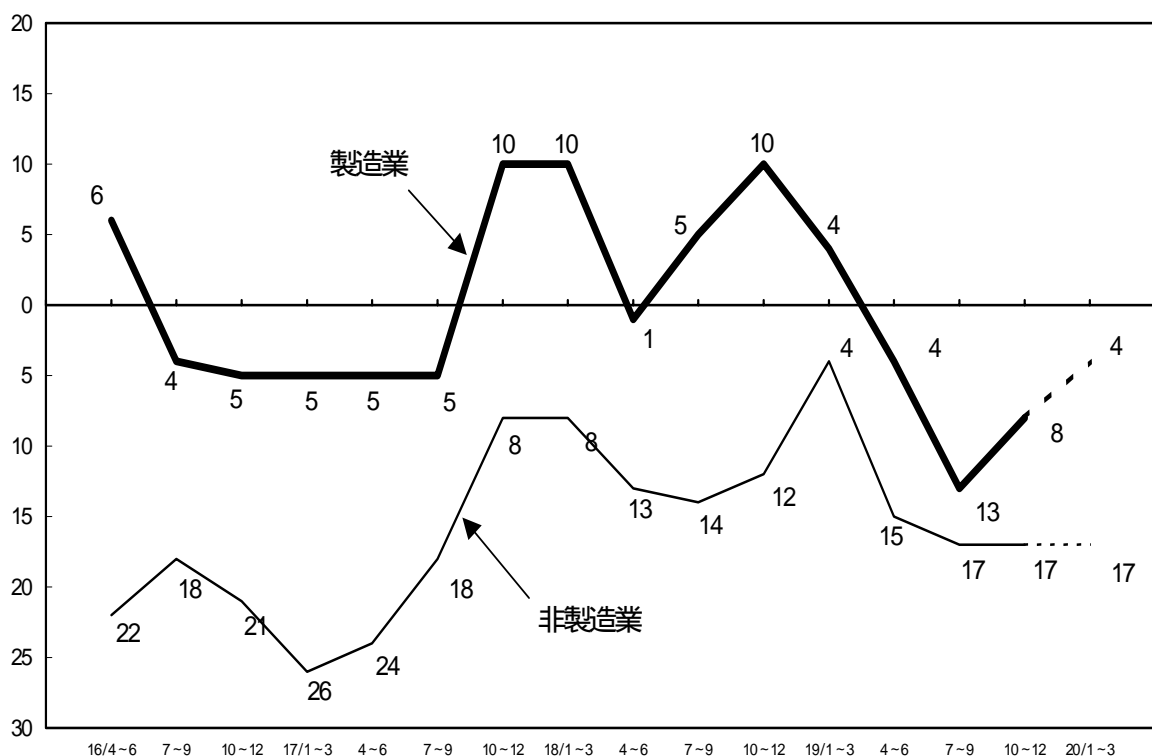
第 138 回あしぎん景況調査(栃木・群馬・茨城・埼玉の 4 県に本社または事業所を有する企業を抽出) 企業の景況感は足元で悪化しており、先行きも慎重な見方となっている。

今期(19 年 10~12 月期)の業況判断 D I 値は、前期(19 年 7~9 月期)実績と比較して、製造業は 5 ポイント改善し、非製造業は同ポイントとなったものの、製造業が 8、非製造業が 17 とともに悪化企業超となった。

来期(20 年 1~3 月期)は、製造業が今期に比べて 4 ポイント改善して 4、非製造業は今期と同ポイントの 17 となる見通しである。

製造業では、改善企業超で推移していた業況判断 D I 値が前々期(19 年 4~6 月期)より悪化企業超に転じ、今期は 3 四半期連続して悪化先超となったが、生産活動などでは回復の動きがみられる。また、非製造業では、悪化企業が改善企業を上回る状況が続き厳しい状態にある。

業況判断 D I 値



19/10~12は見込み、20/1~3は見通し

本件に関するお問い合わせ先 : 与信統括室 石川 028-626-0443

(1) 概要

主要項目別の動き

製造業

ア) 業況

業況判断DI値の今期見込み(19年10~12月期)は 8 と前期実績を5ポイント上回った。業種別にみると、一般機械が悪化したものの、化学品、紙・パルプ、その他は横ばいとなり、窯業・土石、繊維品、プラスチック、飲・食料品、電気機械、鉄鋼・非鉄、金属製品、輸送用機械、木材・木製品、精密機械など10業種が改善した。

イ) 生産

生産DI値の今期見込みは10 と前期実績を6ポイント上回った。

ウ) 経常利益

前年比増減DI値の今期見込みは 8 と前期実績を6ポイント上回った。

エ) 設備投資

実施企業割合の今期見込みは70%と前期実績を2ポイント下回った。また、投資額DI値の今期見込みは30 と前期実績を2ポイント上回った。

非製造業

ア) 業況

業況判断DI値の今期見込みは 17 と前期実績と同ポイントとなった。業種別には建設業、サービス業は悪化したものの、運輸業は横ばい、卸売業、小売業は改善した。

イ) 売上

売上DI値の今期見込みは5 と前期実績を6ポイント上回った。

ウ) 経常利益

前年比増減DI値の今期見込みは 6 と前期実績を5ポイント上回った。

エ) 設備投資

実施企業割合の今期見込みは60%と前期実績を2ポイント上回った。また、投資額DI値の今期見込みは40 と前期実績を1ポイント下回った。

(2) 業界天気図の動き (19 業種)

	天気図記号	DI値	19業種中()内は前期	来期見通し (20/1/3)	見通し		19業種中
今期見込み (19/10/12)	快晴 	41以上	0 業種 (0業種)	来期見通し (20/1/3)	上昇		0 業種
	晴れ 	26~40	1 業種 (1業種)		やや上昇		4 業種
	薄日 	11~25	0 業種 (0業種)		横ばい		14 業種
	曇り 	10~10	8 業種 (6業種)		やや下降		1 業種
	小雨 	11~25	9 業種 (9業種)		下降		0 業種
	雨 	26~40	0 業種 (2業種)		1段アップは「やや上昇」、2段アップは「上昇」		
	大雨 	40以下	1 業種 (1業種)	1段ダウンは「やや下降」、2段ダウンは「下降」			

業界天気図

業種	実績	見込み	見通し	実績	変化方向	見込み	変化方向	見通し
	19/7~9	19/10~12	20/1~3	19/7~9		19/10~12		20/1~3
製造業	13	8	4					
飲・食料品	15	10	0					
繊維品	38	18	12					
木材・木製品	52	48	57					
紙・パルプ	0	0	6					
化学品	27	27	36					
プラスチック	2	5	16					
窯業・土石	28	7	10					
鉄鋼・非鉄	9	4	4					
金属製品	16	11	8					
一般機械	5	3	0					
電気機械	23	18	8					
輸送用機械	8	4	2					
精密機械	3	6	16					
その他	13	13	13					

業種	実績	見込み	見通し	実績	変化方向	見込み	変化方向	見通し
	19/7~9	19/10~12	20/1~3	19/7~9		19/10~12		20/1~3
非製造業	17	17	17					
建設	19	25	29					
卸売	23	17	18					
小売	17	12	12					
運輸	12	12	13					
サービス	12	16	14					
旅館ホテル	10	14	14					

* 天気図の説明

(数字は業況判断DI値)

快晴	晴れ	薄日	曇り	小雨	雨	大雨
41以上	26~40	11~25	10~10	11~25	26~40	41以下