

足利銀行(頭取 藤沢 智)は、第 141 回あしぎん景況調査を行いましたので、その結果を別紙の通り発表させていただきます。今回のポイント及び概要は下記の通りです。

記

第 141 回あしぎん景況調査(栃木・群馬・茨城・埼玉の 4 県に本社または事業所を有する企業を抽出)

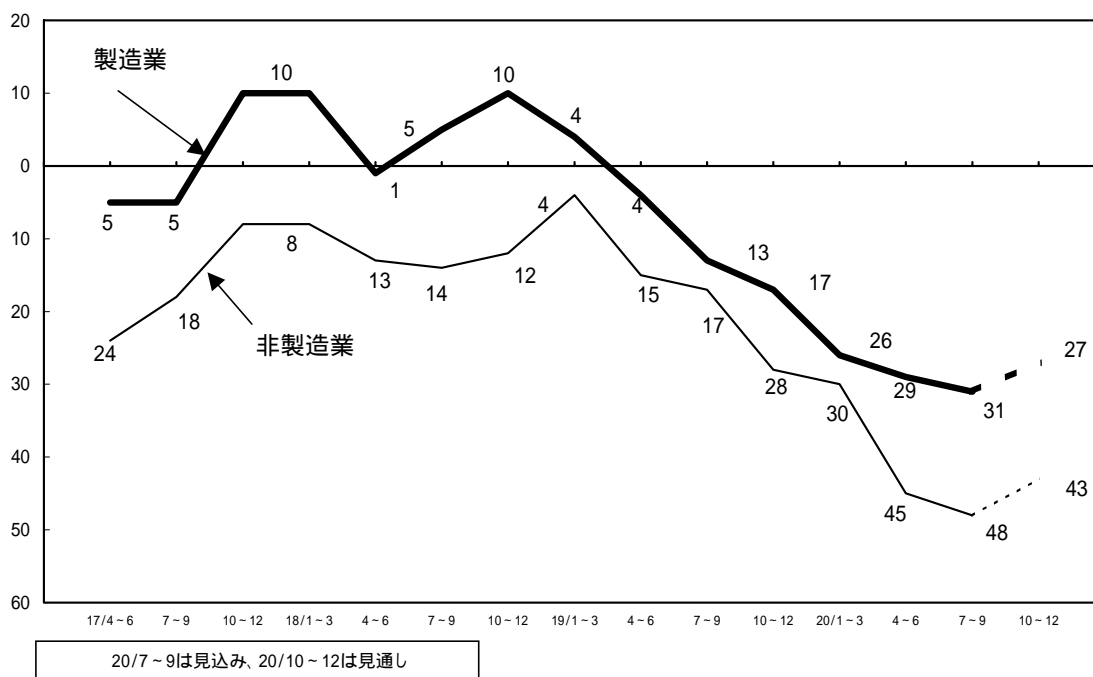
企業の景況感は冷え込んでいる。これまで堅調であった生産活動においてもブレーキの兆候が見え始めるなど企業の業況は落ち込んでいる。昨年からの原油価格を始めとする原材料価格の高騰が根強く影響しているためと見られる。

今期(20 年 7 ~ 9 月期)の業況判断 D I 値は、製造業が前期(20 年 4 ~ 6 月期)実績に比べ 2 ポイントの悪化して 31 と 6 四半期連続してマイナス(悪化企業超過)となった。非製造業も 3 ポイント悪化して 48 と引き続き低い水準となった。

また、製造業の今期の生産 D I 値は前期に比べ 4 ポイント改善するも 5 と 3 四半期連続してマイナスとなり、生産面にも弱い動きが見られる。非製造業の今期の売上 D I 値も前期に比べ 2 ポイント改善するも 15 と 19 年 7 ~ 9 月期以降 5 四半期連続してマイナスとなり、引き続き厳しい状況を見せている。

来期(20 年 10 ~ 12 月期)見通しの業況判断 D I 値は、製造業が今期に比べ 4 ポイント改善するものの 27、非製造業は 5 ポイント改善するものの 43 と製造業、非製造業ともに大幅なマイナス基調となって、極めて厳しい業況判断が続く見通しである。

業況判断 D I 値



本件に関するお問い合わせ先 : 与信統括室 今井 028-626-0443

(1) 概要

主要項目別の動き

製造業

ア) 業況

業況判断DI値の今期見込み(20年7~9月期)は31と前期実績を2ポイント下回った。業種別にみると、一般機械、飲・食料品、精密機械、金属製品の4業種は改善、化学品は横ばい、木材・木製品、プラスチック、その他、鉄鋼・非鉄、紙・パルプ、電気機械、窯業・土石、繊維品、輸送用機械など9業種が悪化した。

イ) 生産

生産DI値の今期見込みは5と前期実績を4ポイント上回った。

ウ) 経常利益

前年比増減DI値の今期見込みは26と前期実績を2ポイント上回った。

エ) 設備投資

実施企業割合の今期見込みは65%と前期実績を1ポイント上回った。また、投資額DI値の今期見込みは32と前期実績を7ポイント上回った。

非製造業

ア) 業況

業況判断DI値の今期見込みは48と前期実績を3ポイント下回った。卸売業は改善、小売業、建設業、運輸業、サービス業の4業種は悪化した。

イ) 売上

売上DI値の今期見込みは15と前期実績を2ポイント上回った。

ウ) 経常利益

前年比増減DI値の今期見込みは前期実績と同値の34となった。

エ) 設備投資

実施企業割合の今期見込みは48%と前期実績を4ポイント下回った。また、投資額DI値の今期見込みは29と前期実績を10ポイント下回った。

(2) 業界天気図の動き(19業種)

	天気図記号	DI値	19業種中( )内は前期	来期見通し (20/10/12)	見通し		19業種中
今期見込み (20/7/9)	快晴 	41以上	0業種 (0業種)		上昇		0業種
	晴れ 	26~40	0業種 (0業種)		やや上昇		4業種
	薄日 	11~25	0業種 (0業種)		横ばい		15業種
	曇り 	10~10	2業種 (2業種)		やや下降		0業種
	小雨 	11~25	3業種 (2業種)		下降		0業種
	雨 	26~40	5業種 (8業種)		1段アップは「やや上昇」、2段アップは「上昇」		
	大雨 	40以下	9業種 (7業種)		1段ダウンは「やや下降」、2段ダウンは「下降」		

## 業界天気図

業種	実績 20/4～6	見込み 20/7～9	見通し 20/10～12	実績 20/4～6	変化方向	見込み 20/7～9	変化方向	見通し 20/10～12
<b>製造業</b>	29	31	27		→		→	
飲・食料品	25	22	11		→		→	
繊維品	33	36	33		→		→	
木材・木製品	42	53	53		→		→	
紙・パルプ	27	33	33		→		→	
化学品	0	0	9		→		→	
プラスチック	38	48	26		↘		↗	
窯業・土石	55	59	48		→		→	
鉄鋼・非鉄	28	36	36		→		→	
金属製品	34	33	26		→		→	
一般機械	27	20	19		↗		→	
電気機械	35	41	49		↘		→	
輸送用機械	17	19	23		→		→	
精密機械	6	9	6		→		→	
その他	29	38	21		→		↗	

業種	実績 20/4～6	見込み 20/7～9	見通し 20/10～12	実績 20/4～6	変化方向	見込み 20/7～9	変化方向	見通し 20/10～12
<b>非製造業</b>	45	48	43		→		→	
建設	43	47	37		→		↗	
卸売	47	45	47		→		→	
小売	42	51	48		→		→	
運輸	52	56	50		→		→	
サービス	43	44	38		→		↗	

\* 天気図の説明

(数字は業況判断D!値)

快晴	晴れ	薄日	曇り	小雨	雨	大雨
41以上	26～40	11～25	10～10	11～25	26～40	41以下