

平成 21 年 9 月 3 日
株足利銀行
株あしぎん総合研究所

足利銀行（頭取 藤沢 智）のシンクタンクである「あしぎん総合研究所」（社長 豊田 晃）は、第 145 回あしぎん景況調査を行いましたので、その結果を別紙の通り発表させていただきます。今回のポイント及び概要は下記の通りです。

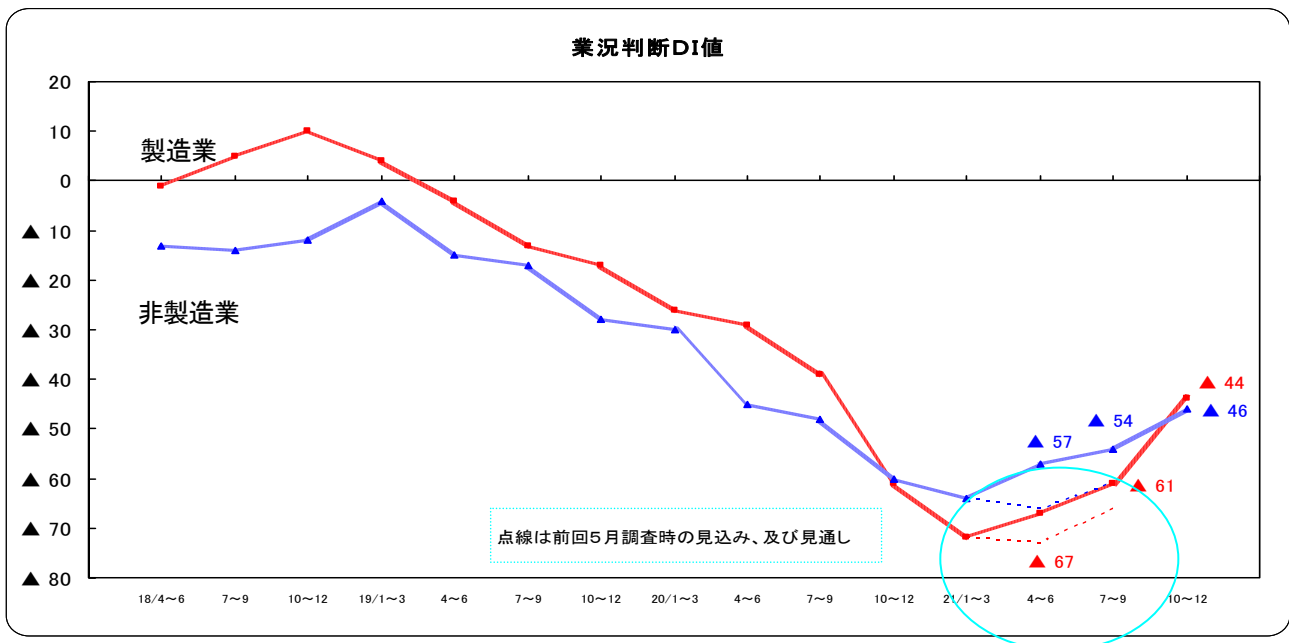
記

第 145 回あしぎん景況調査（栃木・群馬・茨城・埼玉の 4 県に本社または事業所を有する企業を抽出）

「企業の景況感は、今年 1～3 月期を底に改善傾向となっている」

○今回のポイント

- ・ 今期（21 年 7～9 月期実績見込み）の業況判断 DI をみると、製造業は▲61 と前期（21 年 4～6 月期実績）に比べ 6 ポイント上昇した。前回 5 月調査（7～9 月期見通し）と比べ 5 ポイントの上方修正となった。
- ・ 非製造業は▲54 と前期比 3 ポイント上昇し、前回調査と比べ 7 ポイントの上方修正となった。
- ・ 来期（21 年 10～12 月期見通し）は、製造業が今期を 17 ポイント上回る▲44 となり、非製造業が今期を 8 ポイント上回る▲46 となる見通し。企業の業況判断は依然としてマイナス基調であり厳しいが、今年 1～3 月期を底に改善傾向が鮮明になっている。
- ・ 生産、売上及び経常利益は水面下ながらも来期以降、上昇する見通し。在庫については調整が進み適正水準に向かう見通し。一方、設備投資は依然として慎重であり、雇用水準は過剰感が薄らいでいるものの厳しい状況が続く見通しである。



本件に関するお問い合わせ先：（株）あしぎん総合研究所 産業調査部 郷間 028-623-6601

第 145 回 あしぎん景況調査

(平成 21 年 8 月実施)

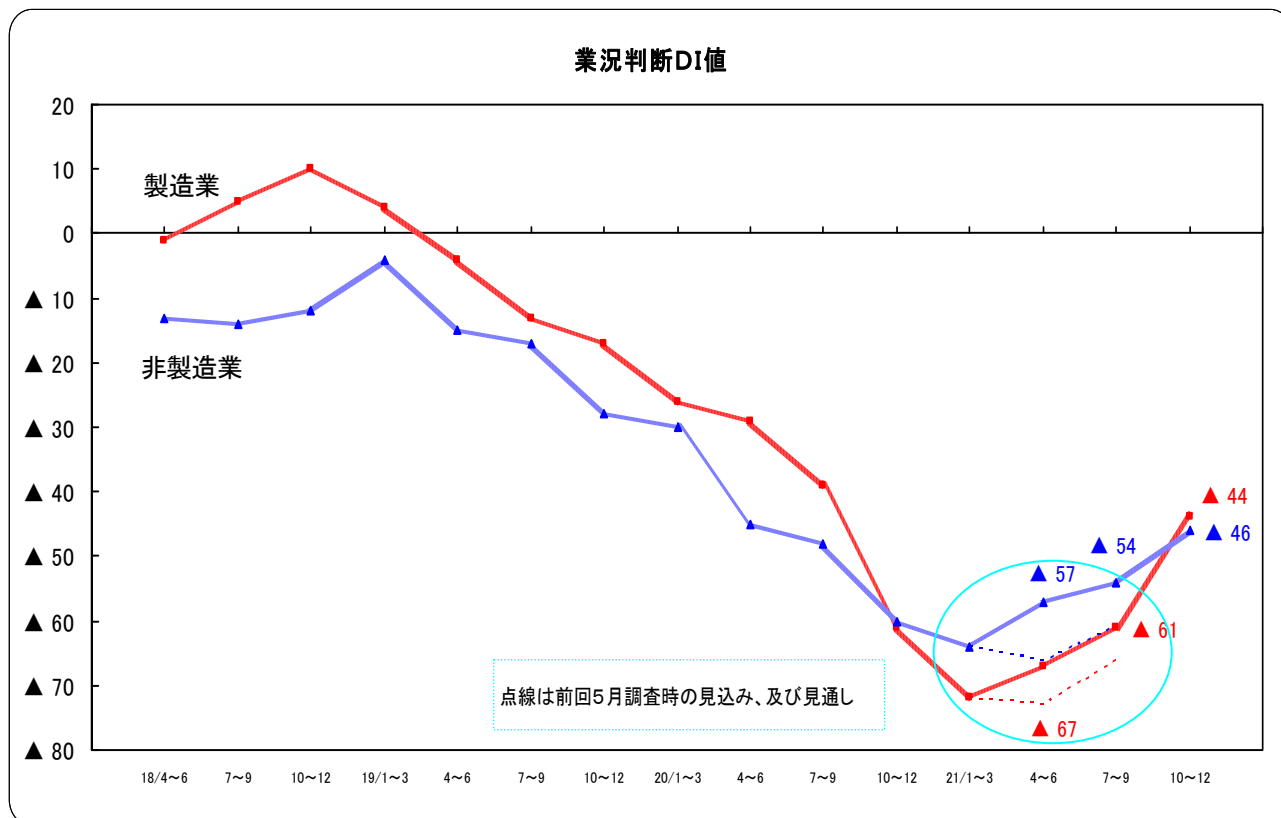
(株) あしぎん総合研究所

第145回 あしぎん景況調査

「企業の景況感は、今年1～3月期を底に改善傾向となっている」

1. 今回のポイント

- ・ 今期（21年7～9月期実績見込み）の業況判断DIをみると、製造業は▲61と前期（21年4～6月期実績）に比べ6ポイント上昇した。前回5月調査（7～9月期見通し）と比べ5ポイントの上方修正となった。
- ・ 非製造業は▲54と前期比3ポイント上昇し、前回調査と比べ7ポイントの上方修正となった。
- ・ 来期（21年10～12月期見通し）は、製造業が今期を17ポイント上回る▲44となり、非製造業が今期を8ポイント上回る▲46となる見通し。企業の業況判断は依然としてマイナス基調であり厳しいが、今年1～3月期を底に改善傾向が鮮明になっている。
- ・ 生産、売上及び経常利益は水面下ながらも来期以降、上昇する見通し。在庫については調整が進み適正水準に向かう見通し。一方、設備投資は依然として慎重であり、雇用水準は過剰感が薄らいでいるものの厳しい状況が続く見通しである。



2. 業界天気図

業界天気図

業種	実績	見込み	見通し	実績	変化方向	見込み	変化方向	見通し
	21/4~6	21/7~9	21/10~12	21/4~6		21/7~9		21/10~12
製造業	▲ 67	▲ 61	▲ 44		→		→	
飲・食料品	▲ 24	▲ 11	▲ 4		→		↗	
繊維品	▲ 88	▲ 79	▲ 53		→		→	
木材・木製品	▲ 84	▲ 68	▲ 58		→		→	
紙・パルプ	▲ 64	▲ 79	▲ 50		→		→	
化学品	▲ 73	▲ 82	▲ 82		→		→	
プラスチック	▲ 53	▲ 36	▲ 25		↗		↗	
窯業・土石	▲ 35	▲ 48	▲ 31		↘		↗	
鉄鋼・非鉄	▲ 76	▲ 64	▲ 57		→		→	
金属製品	▲ 80	▲ 70	▲ 52		→		→	
一般機械	▲ 74	▲ 66	▲ 57		→		→	
電気機械	▲ 73	▲ 66	▲ 41		→		→	
輸送用機械	▲ 90	▲ 92	▲ 72		→		→	
精密機械	▲ 74	▲ 77	▲ 48		→		→	
その他	▲ 52	▲ 50	▲ 24		→		↗	

業種	実績	見込み	見通し	実績	変化方向	見込み	変化方向	見通し
	21/4~6	21/7~9	21/10~12	21/4~6		21/7~9		21/10~12
非製造業	▲ 57	▲ 54	▲ 46		→		→	
建設	▲ 48	▲ 43	▲ 43		→		→	
卸売	▲ 58	▲ 55	▲ 40		→		↗	
小売	▲ 63	▲ 53	▲ 35		→		↗	
運輸	▲ 59	▲ 55	▲ 50		→		→	
サービス	▲ 58	▲ 60	▲ 55		→		→	

* 天気図の説明

(数字は業況判断DI値)

快晴	晴れ	薄日	曇り	小雨	雨	大雨
41以上	26~40	11~25	10~▲10	▲11~▲25	▲26~▲40	▲41以下

3. 調査要綱

1. この調査は当行の営業地域（栃木、群馬、茨城、埼玉の4県）の景況を把握するため、定期的にアンケートを実施しているものである。
2. 調査実施時期は平成21年8月上旬、調査対象期間は平成21年4～6月期実績、平成21年7～9月期実績見込み、平成21年10～12月期見通しである。
3. 調査対象企業数2,181社に対し、回答企業数1,335社（うち有効回答企業数1,270社）、回答率61.2%であった。回答企業の業種別、所在地・規模別構成は以下のとおりである。

(1) 業種別構成

(単位：社、%)

	企業数		うち 中小企業	
	社	(%)	社	(%)
合計	1,270	(100.0)	995	(100.0)
製造業	547	(43.1)	475	(47.7)
飲・食料品	56	(4.4)	48	(4.8)
繊維品	34	(2.7)	34	(3.4)
木材・木製品	19	(1.5)	17	(1.7)
紙・パルプ	14	(1.1)	14	(1.4)
化学品	11	(0.9)	7	(0.7)
プラスチック	37	(2.9)	32	(3.2)
窯業・土石	29	(2.3)	27	(2.7)
鉄鋼・非鉄	42	(3.3)	35	(3.5)
金属製品	54	(4.3)	48	(4.8)
一般機械	63	(5.0)	54	(5.4)
電気機械	60	(4.7)	50	(5.0)
輸送用機械	50	(3.9)	41	(4.1)
精密機械	31	(2.4)	23	(2.3)
その他	47	(3.7)	45	(4.5)
非製造業	723	(56.9)	520	(52.3)
建設	146	(11.5)	135	(13.6)
卸売	135	(10.6)	102	(10.3)
小売	127	(10.0)	44	(4.4)
運輸	109	(8.6)	100	(10.1)
サービス	206	(16.2)	139	(14.0)

()内は構成比

(2) 所在地・規模別構成

(単位：社、%)

	合計	うち 中小企業	栃木県内		栃木県外	
			うち 中小企業	うち 中小企業	うち 中小企業	うち 中小企業
合計	1,270	995	704	531	566	464
	(100.0)	(78.3)	(55.4)	(41.8)	(44.6)	(36.5)
製造業	547	475	298	252	249	223
	(100.0)	(86.8)	(54.5)	(46.1)	(45.5)	(40.8)
非製造業	723	520	406	279	317	241
	(100.0)	(71.9)	(56.2)	(38.6)	(43.8)	(33.3)

()内は構成比

- (注1) 企業規模は従業員数による。製造、建設、運輸の3業種は300人以上、卸売、サービスの2業種は100人以上、小売は50人以上を大企業とし、それ未満を中小企業とした。

- (注2) 表中および文中の「卸売業」、「小売業」、「サービス業」に含まれる業種は次の通り。

- ・卸売業 ----- 繊維・衣服等、飲・食料品、建築材料・鉱物・金属材料等、機械器具、その他卸売業
- ・小売業 ----- 百貨店、総合スーパー、織物・衣服・身の回り品、飲・食料品、自動車・自転車、家具・じゅう器・機械器具、その他の小売業
- ・サービス業 ----- 情報通信、不動産、飲食店、宿泊、専門サービス、洗濯・理容、その他の生活関連サービス業、娯楽、廃棄物処理、自動車整備、機械等修理、物品賃貸、広告、その他の事業サービス、その他のサービス業

- (注3) 第129回調査より日本標準産業分類第11回改訂に基づき一部業種の分類を変更した。

DI (Diffusion Indexの略) について

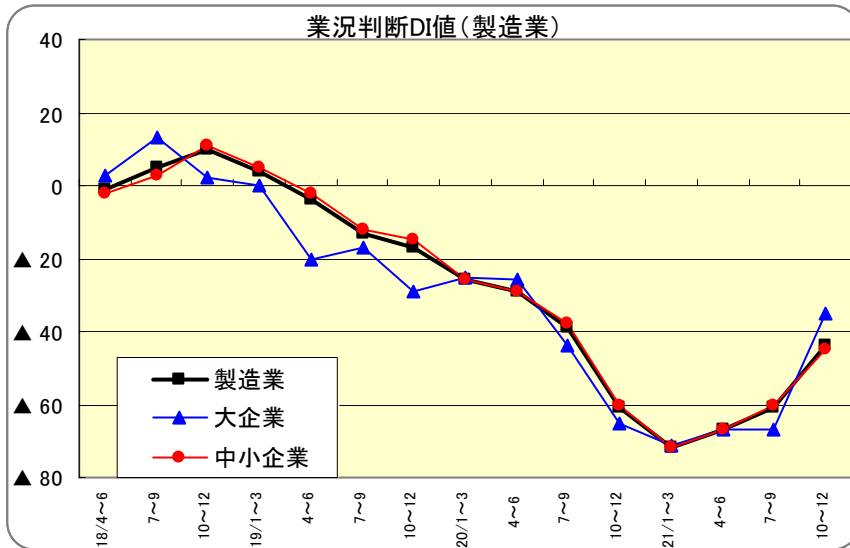
(説明) DIとは、有効回答企業数の合計を100%として「増加(好転)」とする企業の割合から「減少(悪化)」とする企業の割合を差し引いた数値である。

たとえば業況に関するDI値がプラスのときは業況は好転、したがって景気は上昇・拡大局面、マイナスのときは下降・縮小局面と、景気 directional 性を判断する指標として利用されていることから「景気動向指数」といわれる。本調査では、DIの「値」がプラスのときは符号なし、マイナスのときは▲で、「変化幅(前期比)」がプラスのときは+、マイナスのときは-で符号を表示する。

1. 業況判断DI値

(1) 製造業

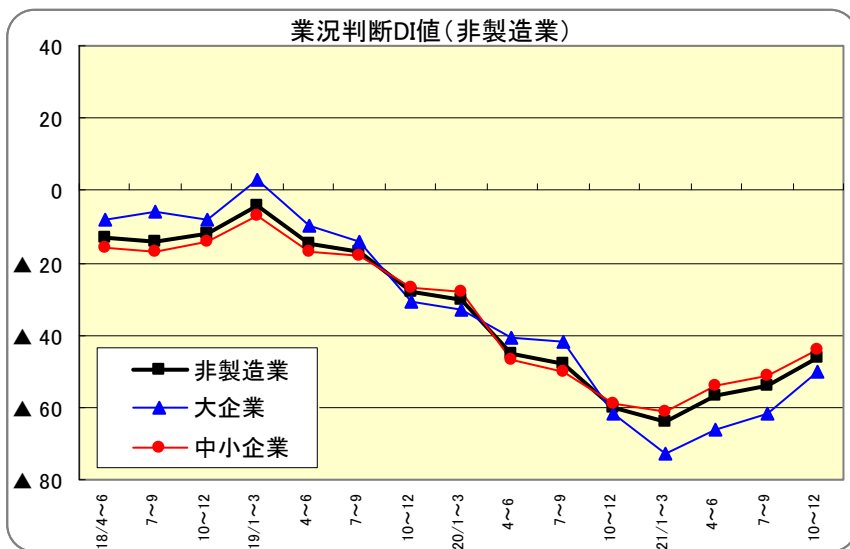
- ・ 今期（21年7～9月期）は▲61と前期（21年4～6月期）比6ポイント上昇した。来期（21年10～12月期）は、今期を17ポイント上回る▲44となる見通し。製造業の業況判断は依然として厳しい状況ではあるが、今年1～3月期を底に改善傾向が鮮明となっている。
- ・ 規模別にみると、今期は大企業が▲67と前期と同水準。中小企業が▲60と前期比7ポイント上昇した。来期は大企業が▲35と今期を32ポイント上回る大幅な改善となり、中小企業が▲45と今期を15ポイント上回る見通しである。



業況判断DI値		
業種別順位(今期)		
業種	今期	来期
	21/7～9	21/10～12
飲・食料品	▲11	▲4
プラスチック	▲36	▲25
窯業・土石	▲48	▲31
その他	▲50	▲24
鉄鋼・非鉄	▲64	▲57
電気機械	▲66	▲41
一般機械	▲66	▲57
木材・木製品	▲68	▲58
金属製品	▲70	▲52
精密機械	▲77	▲48
紙・パルプ	▲79	▲50
繊維品	▲79	▲53
化学品	▲82	▲82
輸送用機械	▲92	▲72

(2) 非製造業

- ・ 今期は▲54と前期比3ポイント上昇した。来期は、今期を8ポイント上回る▲46となる見通し。製造業同様に厳しい業況判断ながらも改善傾向が伺える。
- ・ 規模別にみると、今期は大企業が▲62と前期比4ポイント上昇した。中小企業が▲51となり前期比3ポイント上昇した。来期は大企業が▲50と今期を12ポイント上回り、中小企業が▲44と今期を7ポイント上回る見通しである。

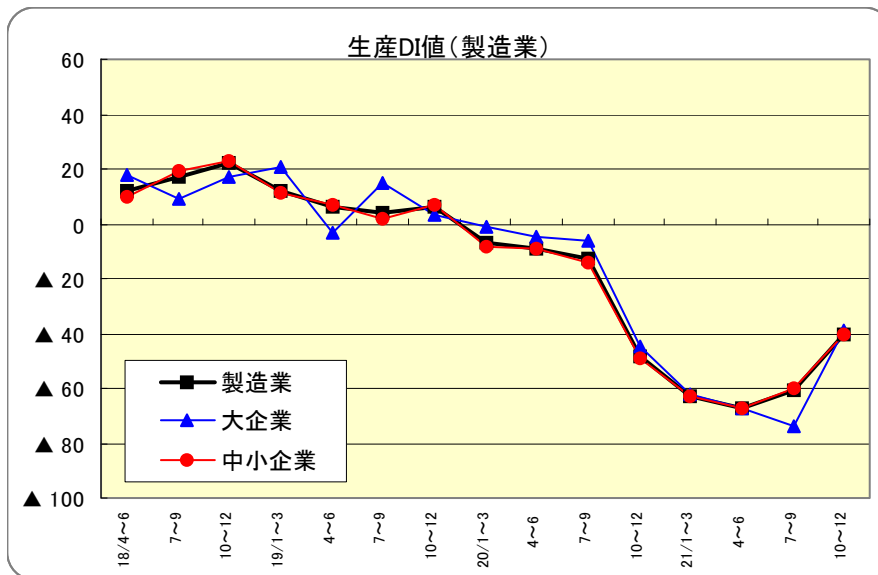


業況判断DI値		
業種別順位(今期)		
業種	今期	来期
	21/7～9	21/10～12
小売	▲43	▲43
建設	▲53	▲35
卸売	▲55	▲40
運輸	▲55	▲50
サービス	▲60	▲55

2. 生産・売上DI値

(1) 製造業

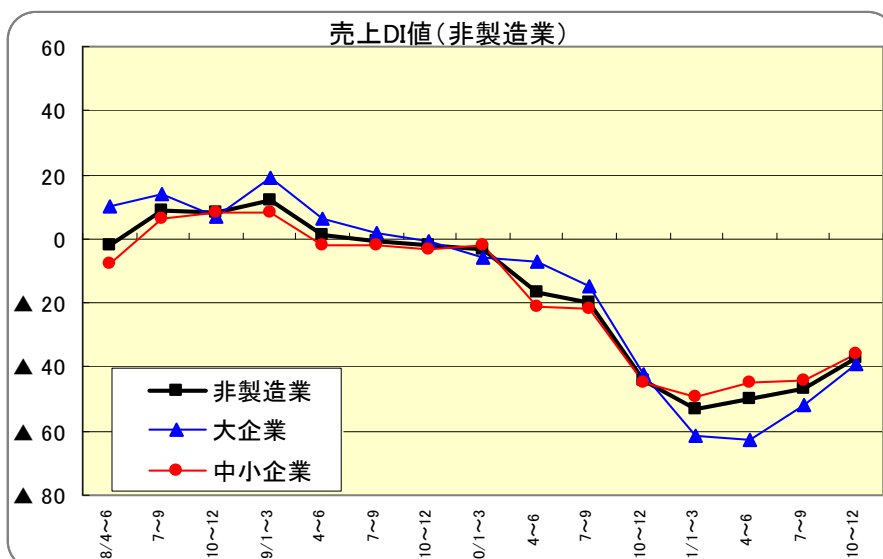
- ・ 今期は▲61 と前期比 6 ポイント上昇した。来期は、今期を 21 ポイント上回る▲40 と大幅な改善になる見通し。
- ・ 業種別にみると、今期は飲・食料品の▲7から輸送用機械の▲88 と各業種間において生産活動の改善に開きが生じている。
- ・ 規模別にみると、今期は大企業が▲74、中小企業が▲60。来期は大企業が今期を 35 ポイント上回る▲39、中小企業が今期を 20 ポイント上回る▲40 と共に大幅改善となり、来期にかけて生産活動の持ち直しへの期待感が伺える。



生産・売上DI値		
業種別順位(今期)		
業種	今期	来期
飲・食料品	▲7	18
窯業・土石	▲25	▲32
木材・木製品	▲42	▲32
その他	▲45	▲4
プラスチック	▲46	▲38
鉄鋼・非鉄	▲64	▲60
繊維品	▲68	▲50
一般機械	▲70	▲48
金属製品	▲80	▲57
化学品	▲82	▲73
電気機械	▲83	▲42
精密機械	▲84	▲42
紙・パルプ	▲86	▲64
輸送用機械	▲88	▲80

(2) 非製造業

- ・ 今期は▲47 と前期比 3 ポイント上昇した。来期は、今期を 10 ポイント上回る▲37 となり、緩やかに改善する見通し。
- ・ 規模別にみると、今期は大企業が▲52、中小企業は▲44。来期は大企業が今期を 13 ポイント上回る▲39、中小企業が今期を 8 ポイント上回る▲36 となる見通しである。

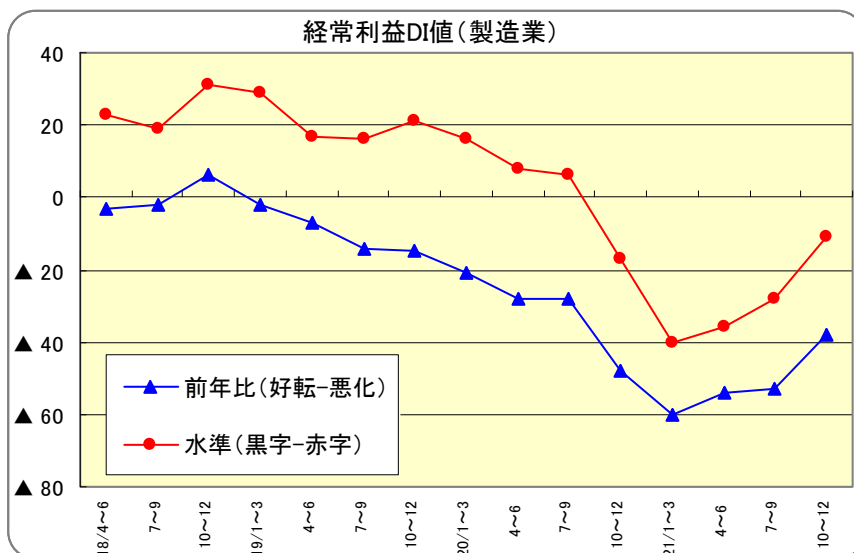


生産・売上DI値		
業種別順位(今期)		
業種	今期	来期
建設	▲33	▲32
サービス	▲45	▲42
運輸	▲51	▲47
卸売	▲53	▲32
小売	▲54	▲29

3. 経常利益DI値

(1) 製造業

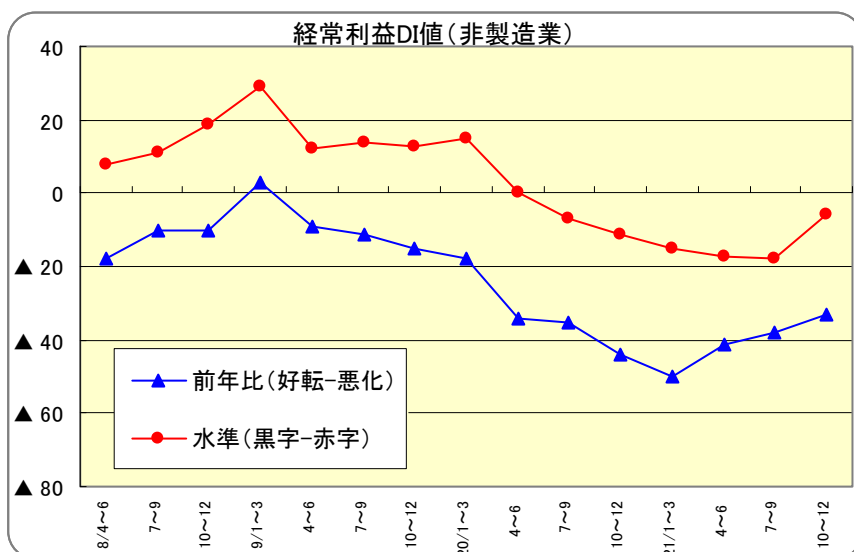
- 前年比増減DIをみると、今期は▲53と前期比1ポイント上昇した。来期は、今期を15ポイント上回る▲38となる見通し。規模別にみると、今期は大企業が▲60、中小企業が▲52。来期は大企業が▲28、中小企業が▲40と大企業が大幅に改善する見通しである。
- 利益水準DI（黒字企業割合－赤字企業割合）をみると、今期は▲28と前期比8ポイント上昇し、来期は▲11と今期を17ポイント上回る見通し。規模別にみると、今期は大企業、中小企業ともに▲28。来期は大企業が▲14、中小企業が▲10となる見通しである。



業種	業種別順位(今期)	
	今期 21/7~9	来期 21/10~12
飲・食料品	5	9
薬業・土石	▲24	▲28
その他	▲37	▲4
プラスチック	▲41	▲32
化学品	▲55	▲55
精密機械	▲55	▲29
金属製品	▲57	▲41
鉄鋼・非鉄	▲64	▲52
繊維品	▲65	▲50
一般機械	▲65	▲51
紙・パルプ	▲71	▲43
電気機械	▲73	▲53
木材・木製品	▲74	▲58
輸送用機械	▲86	▲70

(2) 非製造業

- 前年比増減DIをみると、今期は▲38と前期比3ポイント上昇した。来期は、今期を5ポイント上回る▲33となる見通し。規模別にみると、今期は大企業が▲42、中小企業が▲37。来期は大企業が▲35、中小企業が▲32となる見通しである。
- 利益水準DIをみると、今期は▲18と前期比1ポイント悪化した。来期は、今期を12ポイント上回る▲6となる見通し。規模別にみると、今期は大企業が▲11、中小企業が▲20。来期は大企業が0、中小企業が▲9と共に改善する見通しである。

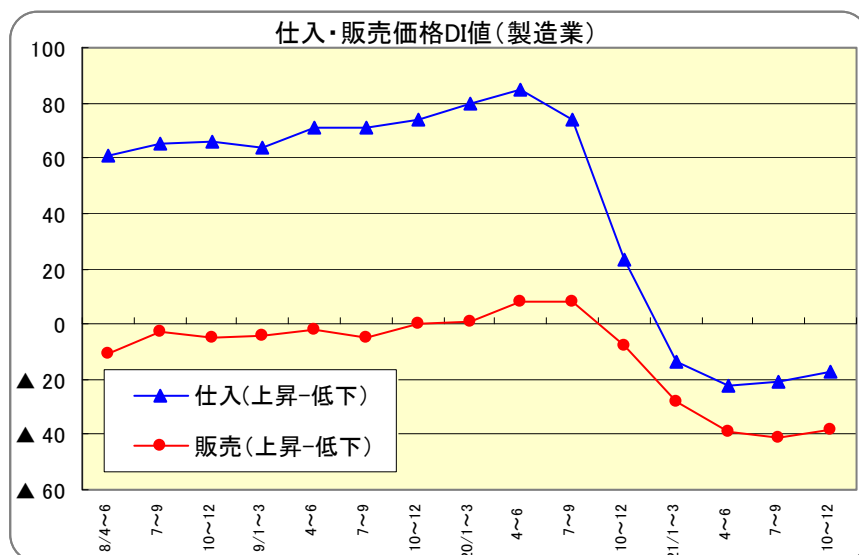


業種	業種別順位(今期)	
	今期 21/7~9	来期 21/10~12
建設	▲30	▲35
小売	▲31	▲23
運輸	▲36	▲31
サービス	▲45	▲41
卸売	▲46	▲29

4. 仕入・販売価格D I 値

(1) 製造業

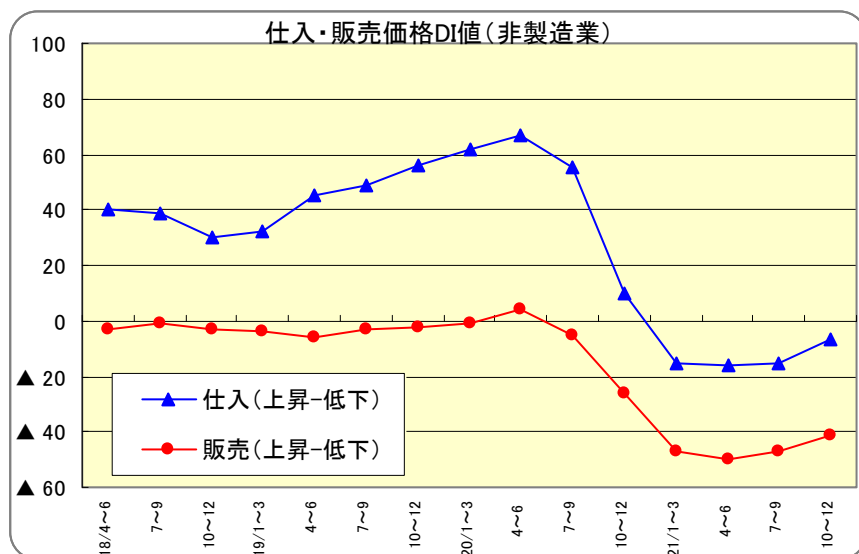
- 仕入価格D I をみると、今期は▲21 と前期比1ポイント上昇した。来期は、今期を4ポイント上回る▲17 となる見通し。規模別にみると、今期は大企業が▲42、中小企業が▲18。来期は大企業が▲31、中小企業が▲15 となる見通しである。
- 販売価格D I をみると、今期は▲41 と前期比2ポイント悪化した。来期は、今期を3ポイント上回るも▲38 となり、販売価格はほぼ横ばいと厳しい状況が続く見通し。規模別にみると、今期は大企業が▲46、中小企業は▲40。来期は大企業、中小企業ともに▲38 となる見通しである。



仕入価格DI値		
業種別順位(今期)		
業種	今期 21/7~9	来期 21/10~12
その他	4	9
紙・パルプ	0	▲29
飲・食料品	▲4	▲5
窯業・土石	▲7	▲14
プラスチック	▲8	▲3
繊維品	▲9	▲3
木材・木製品	▲16	▲5
精密機械	▲19	▲19
電気機械	▲22	▲19
一般機械	▲27	▲23
輸送用機械	▲34	▲34
化学品	▲36	▲27
金属製品	▲44	▲35
鉄鋼・非鉄	▲50	▲31

(2) 非製造業

- 仕入価格D I をみると、今期は▲15 と前期比1ポイント上昇した。来期は、今期を8ポイント上回る▲7 となる見通し。規模別にみると、今期は大企業が▲24、中小企業が▲11。来期は大企業が▲17、中小企業が▲3 となる見通しである。
- 販売価格D I をみると、今期は▲47 と前期比3ポイント上昇した。来期は、今期を6ポイント上回るも▲41 と、製造業同様に販売価格は厳しい見通しとなっている。規模別にみると、今期は大企業が▲48、中小企業が▲47。来期は大企業が▲44、中小企業が▲40 となる見通しである。

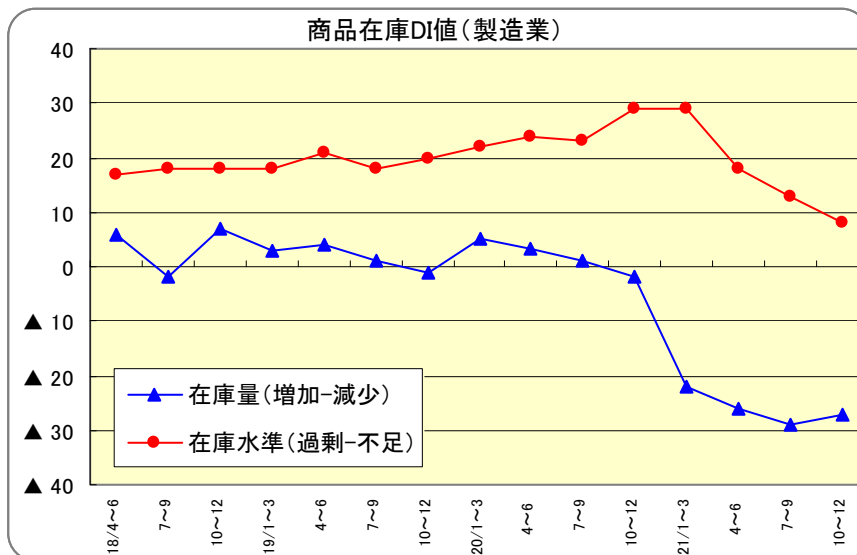


仕入価格DI値		
業種別順位(今期)		
業種	今期 21/7~9	来期 21/10~12
建設	▲4	▲2
サービス	▲9	▲3
運輸	▲11	9
卸売	▲26	▲19
小売	▲29	▲20

5. 在庫量と在庫水準DI値

(1) 製造業

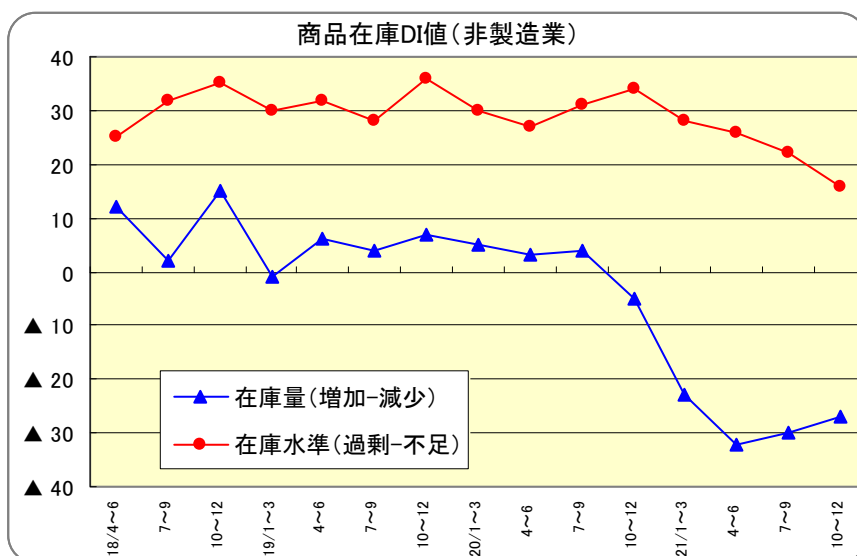
- 前年比増減DIをみると、今期は▲29と前期比3ポイント低下した。来期は、今期を2ポイント上回る▲27となる見通し。規模別にみると、今期は大企業が▲38、中小企業が▲28。来期は大企業が▲33、中小企業が▲26となる見通しである。
- 適正水準比DI（在庫過剰-在庫不足企業割合）をみると、今期は13と前期比5ポイント低下した。来期は、今期を5ポイント下回る8となり適正水準に向かう見通し。規模別にみると、今期は大企業が14、中小企業が13。来期は大企業が13、中小企業が7となる見通しである。



在庫適正水準DI値		
業種別順位(今期)		
業種	今期	来期
化学品	36	18
窯業・土石	30	11
精密機械	26	23
飲・食料品	14	11
紙・パルプ	14	7
電気機械	14	10
一般機械	13	8
その他	13	13
金属製品	12	4
プラスチック	11	11
鉄鋼・非鉄	10	5
木材・木製品	6	11
輸送用機械	4	▲2
繊維品	0	▲6

(2) 非製造業

- 前年比増減DIをみると、今期は▲30と前期比2ポイント上昇した。来期は、今期を3ポイント上回る▲27となる見通し。規模別にみると、今期は大企業が▲33、中小企業が▲29。来期は大企業が▲29、中小企業が▲26となる見通しである。
- 適正水準比DIをみると、今期は22と前期比4ポイント低下した。来期は、今期を6ポイント下回る16となり適正水準に向かう見通し。規模別にみると、今期は大企業が15、中小企業は28と、中小企業の過剰感が強い。来期は大企業が12、中小企業が19となる見通しである。

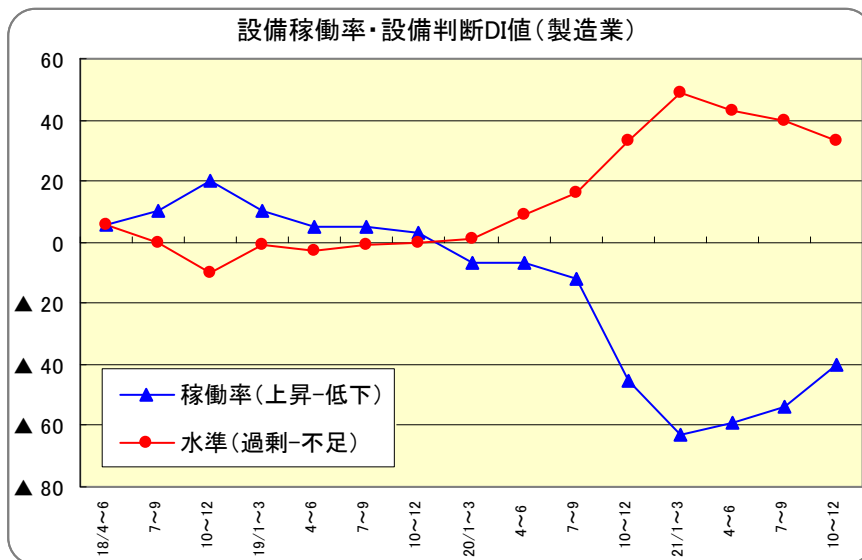


在庫適正水準DI値		
業種別順位(今期)		
業種	今期	来期
卸 売	22	16
小 売	23	16

6. 設備稼働率・設備判断DI値

(1) 製造業

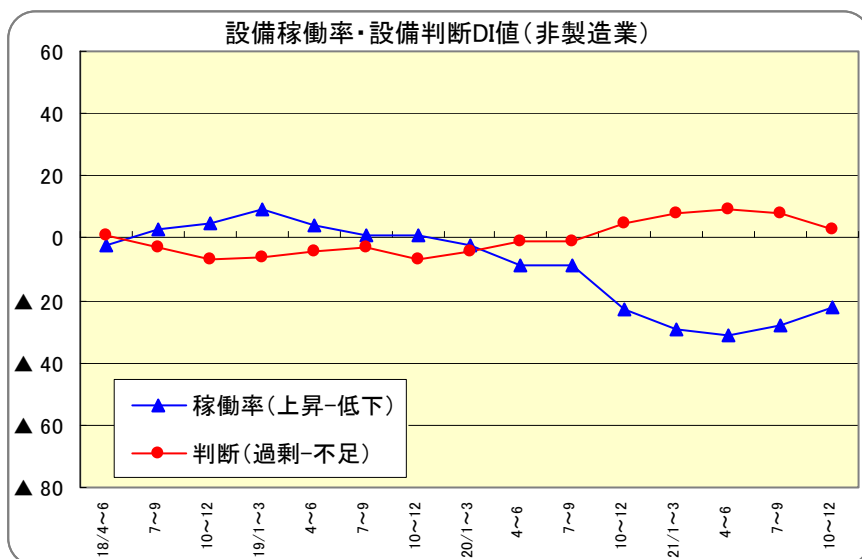
- ・ 設備稼働率DIをみると、今期は▲54と前期比5ポイント上昇した。来期は、今期を14ポイント上回る▲40の見通しである。規模別にみると、今期は大企業が▲64、中小企業が▲53。来期は大企業が▲35、中小企業が▲41となる見通し。
- ・ 適性水準比DI（設備過剰-不足企業割合）をみると、今期は40と前期比3ポイント低下した。来期は、今期を7ポイント下回る33の見通し。規模別にみると、今期は大企業が47、中小企業は39と、大企業の過剰感が強い。来期は大企業が44、中小企業が31となる見通しである。



設備適正水準DI値		
業種別順位(今期)		
業種	今期 21/7~9	来期 21/10~12
化学製品	64	36
輸送用機械	61	51
紙・パルプ	57	50
窯業・土石	52	38
鉄鋼・非鉄	50	41
金属製品	50	46
電気機械	48	39
精密機械	39	39
木材・木製品	37	32
一般機械	35	31
その他	35	28
プラスチック	30	24
繊維品	25	19
飲・食料品	5	0

(2) 非製造業

- ・ 設備稼働率DIをみると、今期は▲28と前期比3ポイント上昇した。来期は、今期を6ポイント上回る▲22となる見通し。規模別にみると、今期は大企業が▲26、中小企業が▲29。来期は大企業が▲21、中小企業が▲22となる見通しである。
- ・ 適性水準比DIをみると、今期は8と前期比1ポイント低下した。来期は、今期を5ポイント下回る3の見通し。規模別にみると、今期は大企業、中小企業ともに8。来期は大企業が5、中小企業が2となる見通しである。

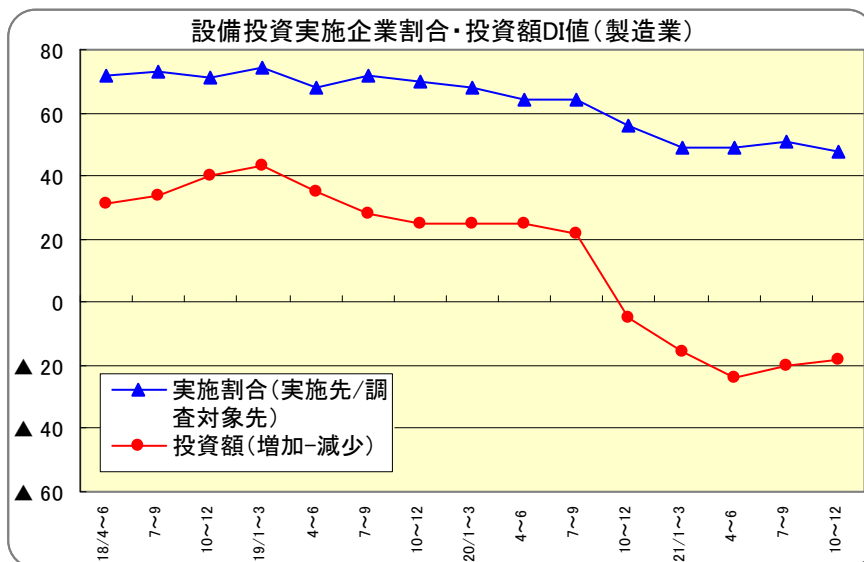


設備適正水準DI値		
業種別順位(今期)		
業種	今期 21/7~9	来期 21/10~12
運輸	15	10
小売	12	8
サービス	7	2
建設	4	▲3
卸売	3	0

7. 設備投資DI値

(1) 製造業

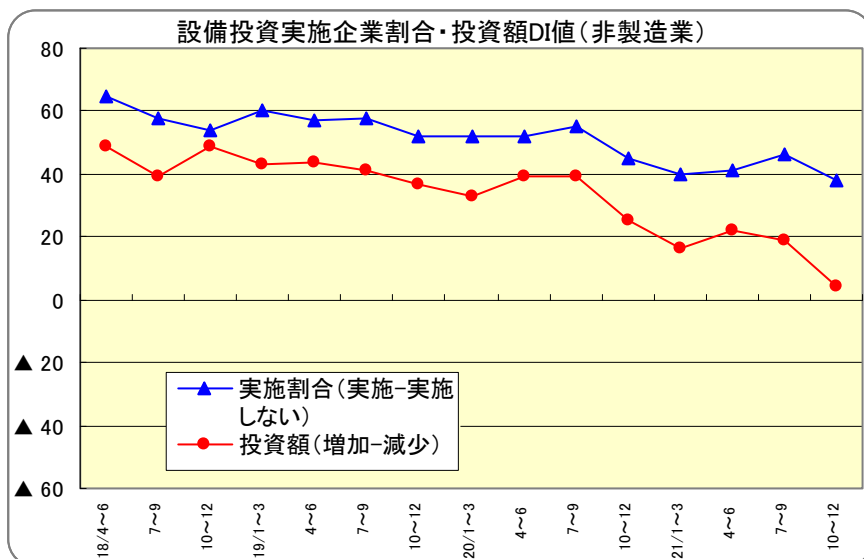
- ・ 実施企業割合をみると、今期は51%と前期比2ポイント上昇した。来期は、今期を3ポイント下回る48%となる見通し。規模別にみると、今期は大企業が73%、中小企業が47%で大企業の実施割合が高い。来期は大企業が74%、中小企業が42%となる見通しである。
- ・ 投資額DIをみると、今期は▲20と前期比4ポイント上昇した。来期は、今期を2ポイント上回る▲18とマイナス基調が続く見通し。規模別にみると、今期は大企業が▲54、中小企業が▲9と、大企業の設備投資が厳しい。来期は大企業が▲38、中小企業が▲11となる見通しである。



業種	業種別順位(今期)	
	今期 21/7~9	来期 21/10~12
その他	35	8
飲・食料品	15	14
繊維品	13	▲50
プラスチック	8	0
電気機械	6	▲6
木材・木製品	▲17	50
精密機械	▲18	25
金属製品	▲20	▲18
紙・パルプ	▲25	0
窯業・土石	▲42	▲31
一般機械	▲43	▲19
鉄鋼・非鉄	▲55	▲38
輸送用機械	▲89	▲88
化学品	▲100	▲100

(2) 非製造業

- ・ 実施企業割合をみると、今期は46%と前期比5ポイント上昇した。来期は、今期を8ポイント下回る38%となる見通し。規模別にみると、今期は大企業が56%、中小企業が42%。来期は大企業が50%、中小企業が34%となる見通しである。
- ・ 投資額DIをみると、今期は19と前期比3ポイント悪化した。来期は、今期を15ポイント下回る4となる見通し。規模別にみると、今期は大企業が▲2、中小企業が29と、大企業の設備投資が厳しい。来期は大企業が▲8、中小企業が9となる見通しである。

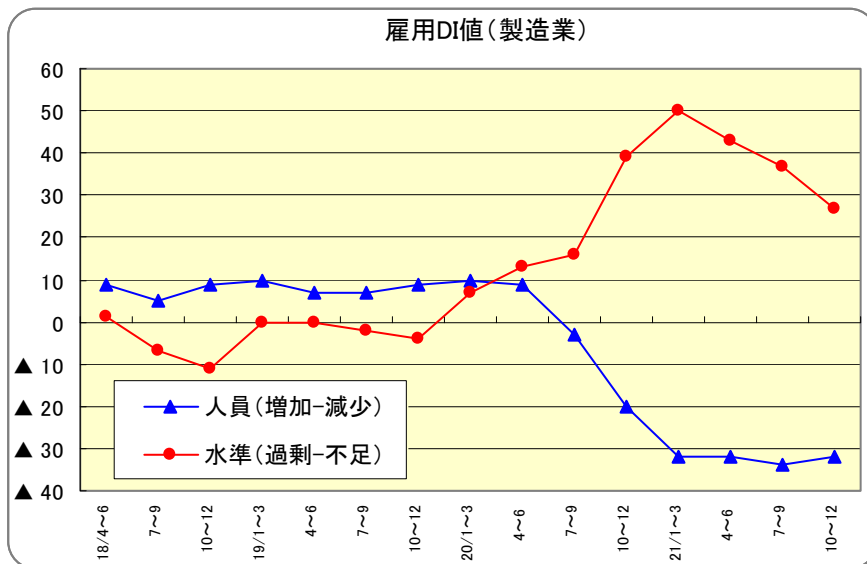


業種	業種別順位(今期)	
	今期 21/7~9	来期 21/10~12
建設	44	18
卸売	39	17
小売	28	21
運輸	0	0
サービス	0	▲20

8. 雇用人員DI値

(1) 製造業

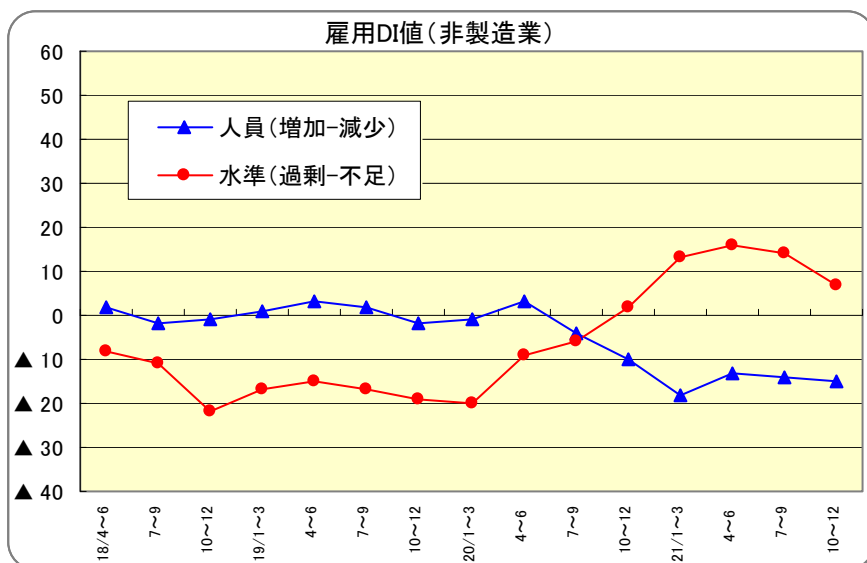
- 前年比増減DIをみると、今期は▲34と前期比2ポイント悪化した。来期は▲32と今期を2ポイント上回るも雇用は厳しい状況が続く見通しである。規模別にみると、今期は大企業が▲32、中小企業が▲34。来期は大企業が▲25、中小企業が▲33となる見通しである。
- 適正水準比DI（雇用過剰-不足企業割合）をみると、今期は37と前期比6ポイント低下。来期は、今期を10ポイント下回る27となり過剰感が薄らぐ見通し。規模別にみると、今期は大企業が43、中小企業が37。来期は大企業が31、中小企業が26となる見通しである。



雇用人員適正水準DI値		
業種別順位(今期)		
業種	今期	来期
	21/7~9	21/10~12
輸送用機械	54	36
木材・木製品	53	47
精密機械	52	61
一般機械	46	35
繊維品	44	29
紙・パルプ	43	29
鉄鋼・非鉄	41	24
電気機械	38	29
化学品	36	27
金属製品	35	22
プラスチック	30	19
その他	28	20
窯業・土石	24	28
飲・食料品	13	▲2

(2) 非製造業

- 前年比増減DIをみると、今期は▲14と前期比1ポイント悪化した。来期は▲15と今期を1ポイント下回る見通し。規模別にみると、今期は大企業が▲13、中小企業が▲14。来期は大企業、中小企業ともに▲15となる見通しである。
- 適正水準比DIをみると、今期は14と前期比2ポイント低下した。来期は、今期を7ポイント下回る7となる見通し。規模別にみると、今期は大企業が22、中小企業が10。来期は大企業が16、中小企業が3となる見通しであり、大企業の過剰感が強い。

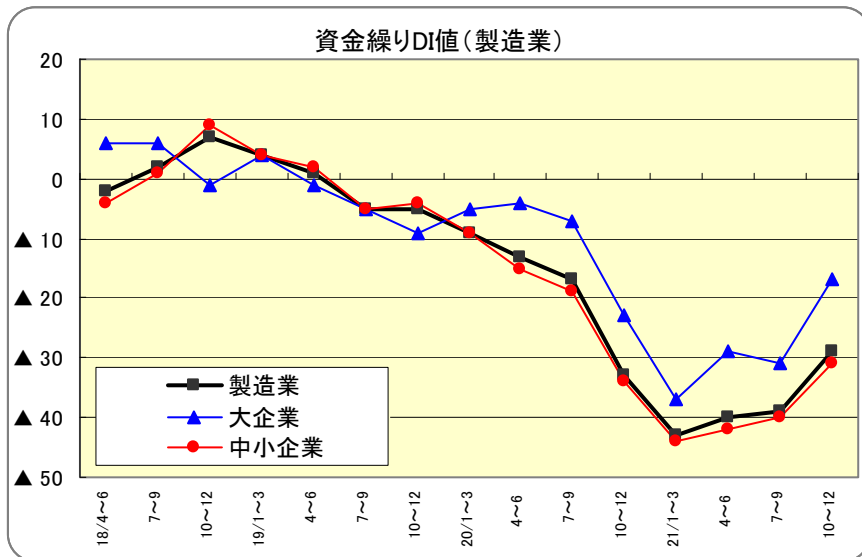


雇用人員適正水準DI値		
業種別順位(今期)		
業種	今期	来期
	21/7~9	21/10~12
小売	26	21
卸売	14	2
サービス	11	5
運輸	10	7
建設	8	1

9. 資金繰りDI値

(1) 製造業

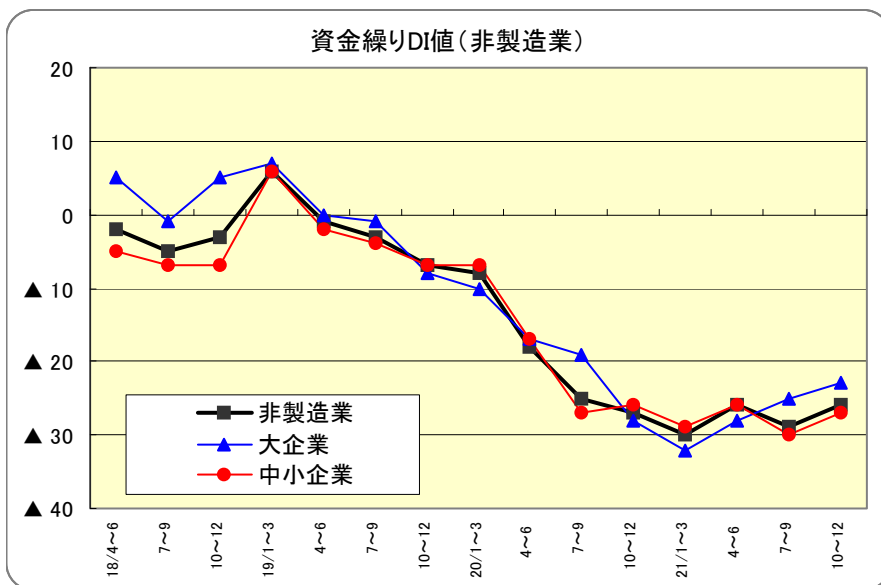
- ・ 今期は▲39 と前期比 1 ポイント上昇した。来期は、今期を 10 ポイント上回る▲29 となる見通しである。
- ・ 規模別にみると、今期は大企業が▲31、中小企業が▲40。来期は大企業が▲17、中小企業が▲31 と、中小企業の方が厳しい見通しとなっている。



資金繰りDI値		
業種別順位(今期)		
業種	今期	来期
飲・食料品	11	11
化学品	▲9	▲18
プラスチック	▲30	▲30
窯業・土石	▲31	▲31
金属製品	▲33	▲19
その他	▲33	▲15
鉄鋼・非鉄	▲45	▲48
電気機械	▲45	▲27
精密機械	▲45	▲26
紙・パルプ	▲50	▲29
木材・木製品	▲53	▲53
一般機械	▲54	▲41
繊維品	▲56	▲41
輸送用機械	▲64	▲52

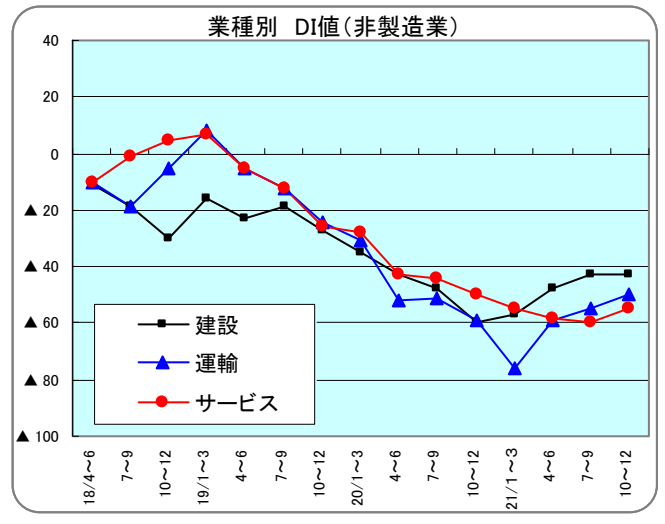
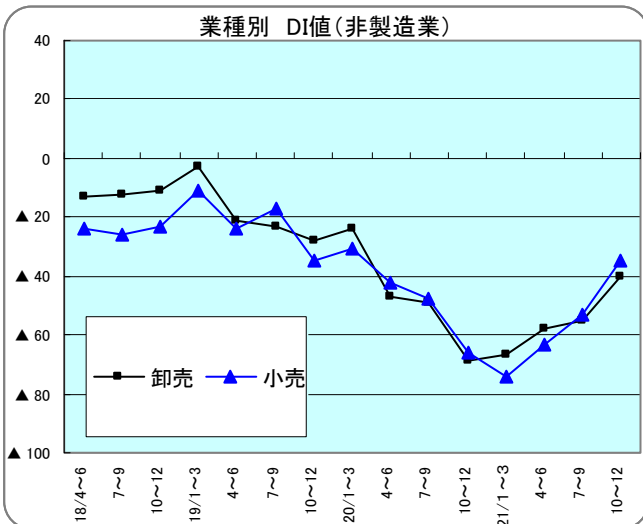
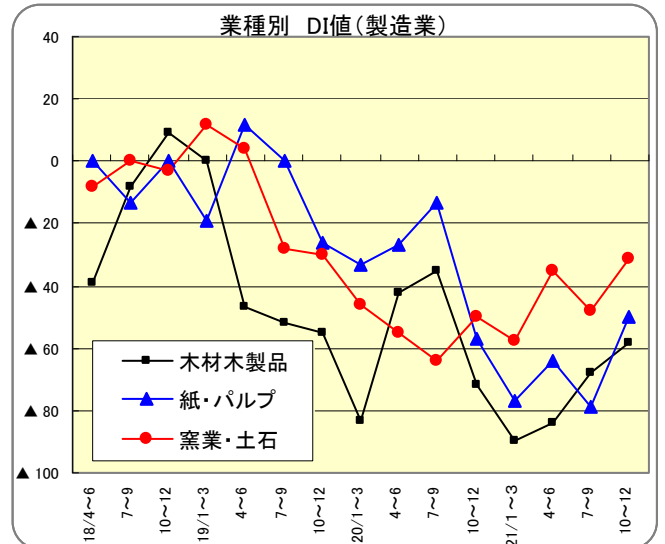
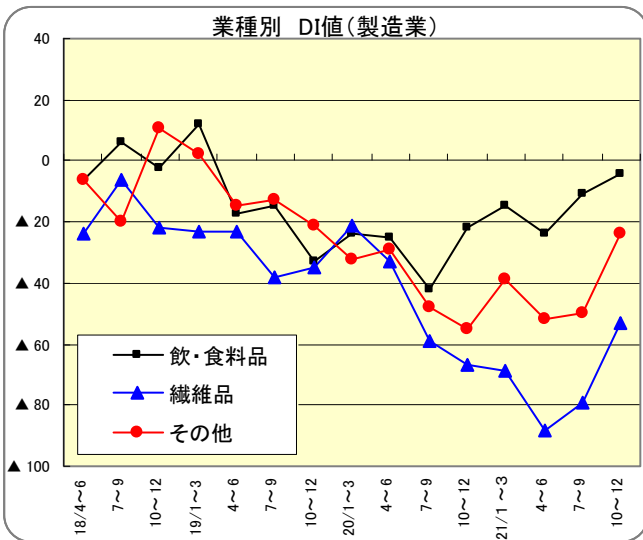
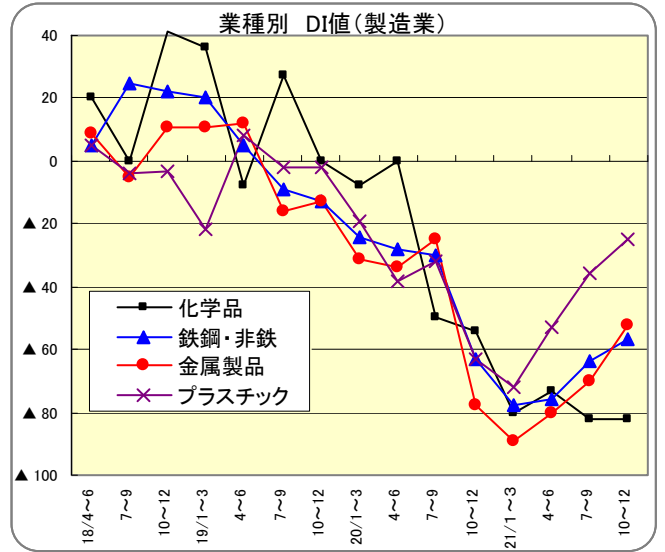
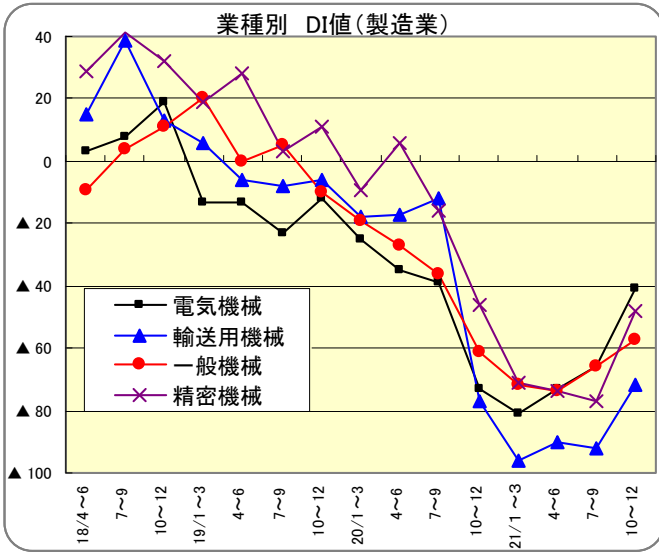
(2) 非製造業

- ・ 今期は▲29 と前期比 3 ポイント悪化した。来期は今期を 3 ポイント上回る▲26 となる見通しである。
- ・ 規模別にみると、今期は大企業が▲25、中小企業が▲30 となり、来期は大企業が▲23、中小企業が▲27 となる見通しとなっている。



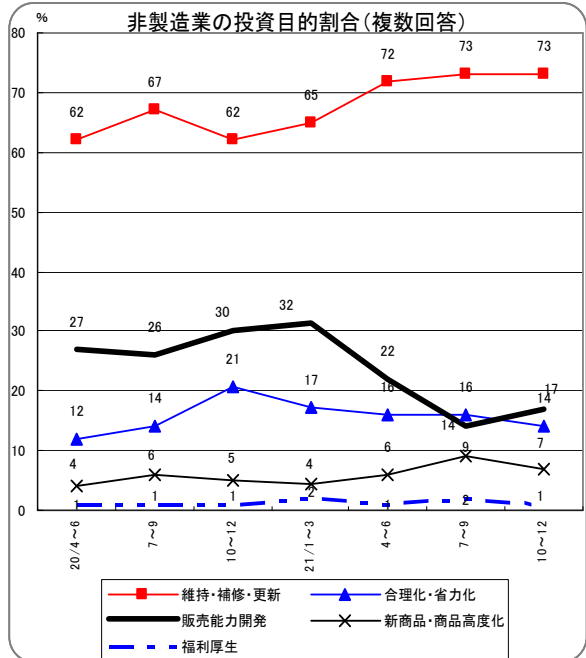
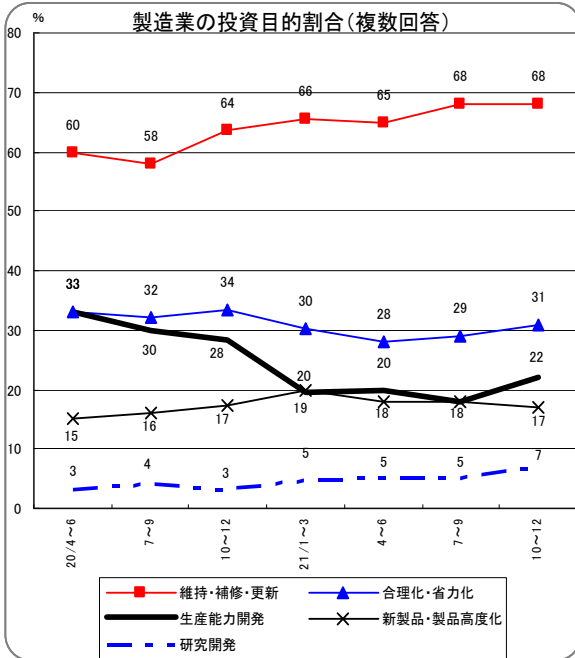
資金繰りDI値		
業種別順位(今期)		
業種	今期	来期
卸売	▲23	▲16
小売	▲23	▲16
建設	▲30	▲30
サービス	▲31	▲30
運輸	▲36	▲33

10. 業種別の業況判断DI値

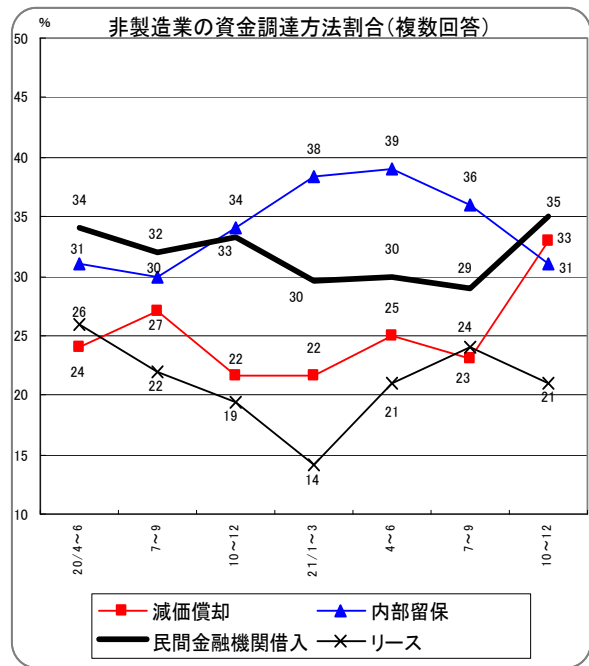
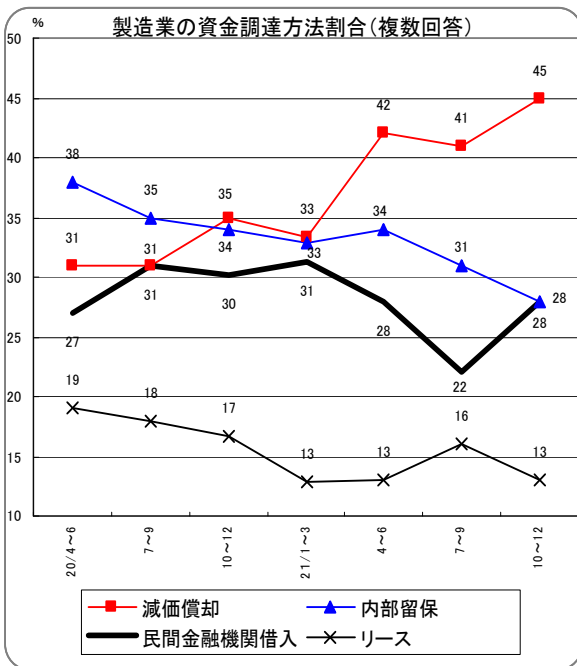


<資料編>

■投資目的割合



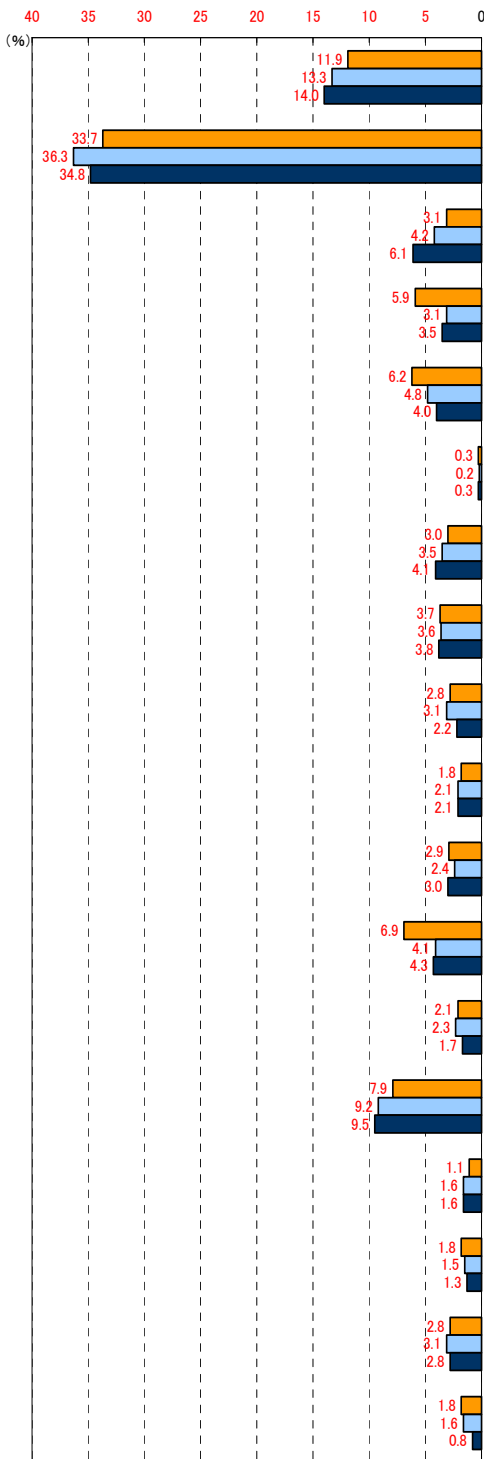
■資金調達方法



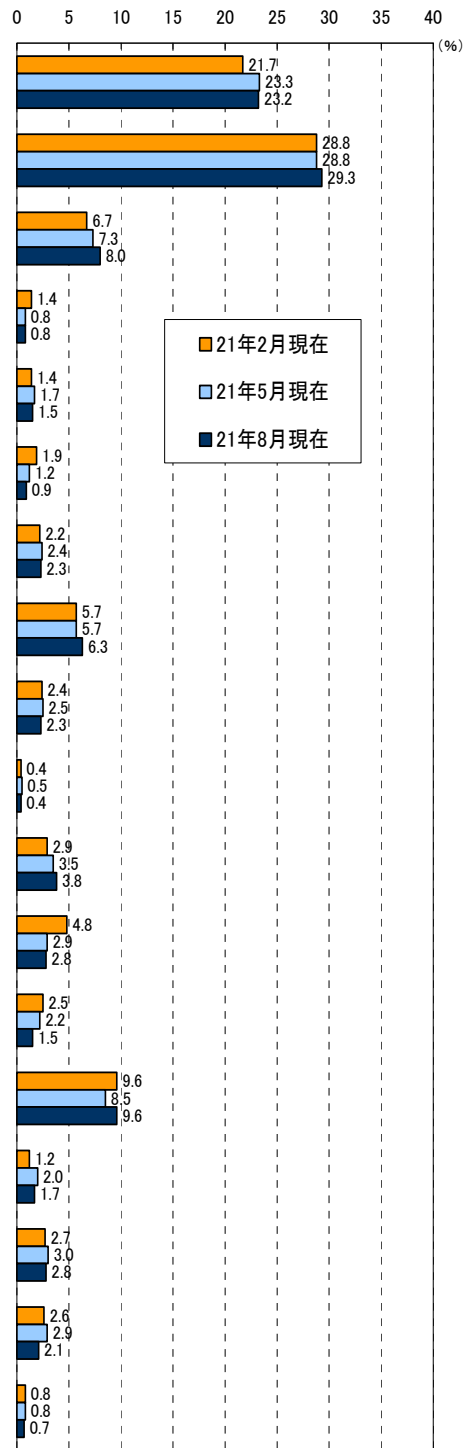
■経営上の問題点

経営上の問題点（複数回答）

< 製造業 >



< 非製造業 >



(注) この調査項目については、回答企業に経営上の問題点として重要度の高い順に3つ以内選んでもらい、1位となった問題点には3点、2位には2点、3位には1点を与え、総得点に占める比率を算出した。

業況判断DI値

(前年比)

年月	全体			中小企業		
	前期	今期	来期	前期	今期	来期
	実績	見込み	見通し	実績	見込み	見通し
業種	21/4~6	21/7~9	21/10~12	21/4~6	21/7~9	21/10~12
製造業	▲67	▲61	▲44	▲67	▲60	▲45
飲・食料品	▲24	▲11	▲4	▲34	▲17	▲11
繊維品	▲88	▲79	▲53	▲88	▲79	▲53
木材・木製品	▲84	▲68	▲58	▲94	▲77	▲65
紙・パルプ	▲64	▲79	▲50	▲64	▲79	▲50
化学品	▲73	▲82	▲82	▲71	▲71	▲86
プラスチック	▲53	▲36	▲25	▲52	▲32	▲26
窯業・土石	▲35	▲48	▲31	▲30	▲44	▲26
鉄鋼・非鉄	▲76	▲64	▲57	▲71	▲57	▲57
金属製品	▲80	▲70	▲52	▲81	▲69	▲50
一般機械	▲74	▲66	▲57	▲72	▲66	▲57
電気機械	▲73	▲66	▲41	▲69	▲63	▲49
輸送用機械	▲90	▲92	▲72	▲88	▲90	▲68
精密機械	▲74	▲77	▲48	▲78	▲83	▲65
その他	▲52	▲50	▲24	▲52	▲50	▲23
非製造業	▲57	▲54	▲46	▲54	▲51	▲44
建設	▲48	▲43	▲43	▲48	▲42	▲43
卸売	▲58	▲55	▲40	▲53	▲53	▲40
小売	▲63	▲53	▲35	▲59	▲50	▲34
運輸	▲59	▲55	▲50	▲57	▲53	▲46
サービス	▲58	▲60	▲55	▲56	▲56	▲49

生産・売上DI値

(前年比)

年月	全体			中小企業		
	前期	今期	来期	前期	今期	来期
	実績	見込み	見通し	実績	見込み	見通し
業種	21/4~6	21/7~9	21/10~12	21/4~6	21/7~9	21/10~12
製造業	▲67	▲61	▲40	▲67	▲60	▲40
飲・食料品	▲13	▲7	18	▲17	▲13	17
繊維品	▲79	▲68	▲50	▲79	▲68	▲50
木材・木製品	▲53	▲42	▲32	▲59	▲47	▲35
紙・パルプ	▲64	▲86	▲64	▲64	▲86	▲64
化学品	▲82	▲82	▲73	▲71	▲86	▲86
プラスチック	▲60	▲46	▲38	▲63	▲41	▲38
窯業・土石	▲43	▲25	▲32	▲39	▲19	▲27
鉄鋼・非鉄	▲67	▲64	▲60	▲60	▲57	▲57
金属製品	▲78	▲80	▲57	▲81	▲79	▲56
一般機械	▲75	▲70	▲48	▲76	▲69	▲44
電気機械	▲80	▲83	▲42	▲76	▲80	▲50
輸送用機械	▲92	▲88	▲80	▲95	▲85	▲78
精密機械	▲87	▲84	▲42	▲83	▲78	▲52
その他	▲62	▲45	▲4	▲64	▲47	▲4
非製造業	▲50	▲47	▲37	▲45	▲44	▲36
建設	▲32	▲33	▲32	▲32	▲33	▲32
卸売	▲55	▲53	▲32	▲51	▲52	▲36
小売	▲69	▲54	▲29	▲66	▲59	▲27
運輸	▲58	▲51	▲47	▲55	▲49	▲44
サービス	▲44	▲45	▲42	▲40	▲42	▲35

経常利益DI値

年月	前年比増減			水準(黒字、赤字)		
	前期	今期	来期	前期	今期	来期
	実績	見込み	見通し	実績	見込み	見通し
業種	21/4~6	21/7~9	21/10~12	21/4~6	21/7~9	21/10~12
製造業	▲54	▲53	▲38	▲36	▲28	▲11
大企業	▲49	▲60	▲28	▲32	▲28	▲14
中小企業	▲55	▲52	▲40	▲37	▲28	▲10
飲・食料品	▲5	5	9	5	21	36
繊維品	▲77	▲65	▲50	▲56	▲53	▲29
木材・木製品	▲74	▲74	▲58	▲58	▲47	▲37
紙・パルプ	▲43	▲71	▲43	▲43	▲57	▲14
化学品	▲55	▲55	▲55	9	9	0
プラスチック	▲38	▲41	▲32	▲19	▲24	▲8
窯業・土石	▲21	▲24	▲28	▲28	▲21	7
鉄鋼・非鉄	▲60	▲64	▲52	▲48	▲29	▲14
金属製品	▲63	▲57	▲41	▲44	▲33	▲22
一般機械	▲70	▲65	▲51	▲44	▲41	▲29
電気機械	▲63	▲73	▲53	▲37	▲38	▲15
輸送用機械	▲90	▲86	▲70	▲78	▲58	▲32
精密機械	▲58	▲55	▲29	▲13	▲3	0
その他	▲39	▲37	▲4	▲29	▲11	9
非製造業	▲41	▲38	▲33	▲17	▲18	▲6
大企業	▲48	▲42	▲35	▲17	▲11	0
中小企業	▲38	▲37	▲32	▲16	▲20	▲9
建設	▲34	▲30	▲35	▲11	▲15	▲15
卸売	▲46	▲46	▲29	▲16	▲13	4
小売	▲43	▲31	▲23	▲24	▲17	▲2
運輸	▲35	▲36	▲31	▲25	▲28	▲14
サービス	▲45	▲45	▲41	▲12	▲17	▲5

仕入・販売価格DI値

年月	仕入価格(前年比)			販売価格(前年比)		
	前期	今期	来期	前期	今期	来期
	実績	見込み	見通し	実績	見込み	見通し
業種	21/4~6	21/7~9	21/10~12	21/4~6	21/7~9	21/10~12
製造業	▲22	▲21	▲17	▲39	▲41	▲38
大企業	▲46	▲42	▲31	▲44	▲46	▲38
中小企業	▲18	▲18	▲15	▲38	▲40	▲38
飲・食料品	▲4	▲4	▲5	▲9	▲13	▲15
繊維品	▲18	▲9	▲3	▲35	▲35	▲29
木材・木製品	▲21	▲16	▲5	▲58	▲53	▲53
紙・パルプ	0	0	▲29	7	14	▲7
化学品	▲46	▲36	▲27	▲64	▲64	▲55
プラスチック	▲14	▲8	▲3	▲27	▲30	▲27
窯業・土石	▲7	▲7	▲14	▲17	▲31	▲24
鉄鋼・非鉄	▲52	▲50	▲31	▲66	▲71	▲63
金属製品	▲56	▲44	▲35	▲49	▲51	▲53
一般機械	▲26	▲27	▲23	▲37	▲40	▲40
電気機械	▲23	▲22	▲19	▲53	▲53	▲41
輸送用機械	▲30	▲34	▲34	▲46	▲52	▲48
精密機械	▲23	▲19	▲19	▲36	▲36	▲42
その他	19	4	9	▲40	▲38	▲26
非製造業	▲16	▲15	▲7	▲50	▲47	▲41
大企業	▲26	▲24	▲17	▲57	▲48	▲44
中小企業	▲12	▲11	▲3	▲47	▲47	▲40
建設	▲2	▲4	▲2	▲45	▲41	▲41
卸売	▲27	▲26	▲19	▲44	▲44	▲36
小売	▲29	▲29	▲20	▲59	▲56	▲45
運輸	▲13	▲11	9	▲43	▲45	▲36
サービス	▲12	▲9	▲3	▲54	▲49	▲44

製・商品在庫DI値

業種	前年比増減(前年比)			適正水準比		
	前期	今期	来期	前期	今期	来期
	実績	見込み	見通し	実績	見込み	見通し
年月	21/4~6	21/7~9	21/10~12	21/4~6	21/7~9	21/10~12
製造業	▲26	▲29	▲27	18	13	8
大企業	▲25	▲38	▲33	13	14	13
中小企業	▲26	▲28	▲26	19	13	7
飲・食料品	11	0	▲5	14	14	11
繊維品	▲18	▲30	▲27	6	0	▲6
木材・木製品	▲33	▲22	▲28	22	6	11
紙・パルプ	▲7	▲29	▲43	29	14	7
化学品	▲27	▲18	▲9	36	36	18
プラスチック	▲16	▲16	▲3	11	11	11
窯業・土石	0	0	▲4	41	30	11
鉄鋼・非鉄	▲37	▲42	▲49	20	10	5
金属製品	▲27	▲33	▲40	21	12	4
一般機械	▲34	▲34	▲29	20	13	8
電気機械	▲41	▲44	▲30	20	14	10
輸送用機械	▲53	▲53	▲47	8	4	▲2
精密機械	▲36	▲45	▲39	23	26	23
その他	▲24	▲17	▲13	11	13	13
非製造業	▲32	▲30	▲27	26	22	16
大企業	▲31	▲33	▲29	24	15	12
中小企業	▲32	▲29	▲26	27	28	19
卸売	▲20	▲19	▲17	28	22	16
小売	▲44	▲43	▲38	23	23	16

設備稼働率・設備判断DI値

業種	稼働率(前年比)			生産・営業設備判断(適正水準比)		
	前期	今期	来期	前期	今期	来期
	実績	見込み	見通し	実績	見込み	見通し
年月	21/4~6	21/7~9	21/10~12	21/4~6	21/7~9	21/10~12
製造業	▲59	▲54	▲40	43	40	33
大企業	▲67	▲64	▲35	54	47	44
中小企業	▲58	▲53	▲41	41	39	31
飲・食料品	▲7	11	20	11	5	0
繊維品	▲67	▲61	▲39	31	25	19
木材・木製品	▲58	▲53	▲42	37	37	32
紙・パルプ	▲57	▲86	▲71	57	57	50
化学品	▲64	▲64	▲55	55	64	36
プラスチック	▲38	▲38	▲24	32	30	24
窯業・土石	▲52	▲41	▲38	52	52	38
鉄鋼・非鉄	▲67	▲64	▲57	57	50	41
金属製品	▲69	▲70	▲56	52	50	46
一般機械	▲70	▲70	▲54	39	35	31
電気機械	▲77	▲65	▲48	53	48	39
輸送用機械	▲88	▲84	▲72	63	61	51
精密機械	▲68	▲61	▲45	42	39	39
その他	▲41	▲39	▲13	37	35	28
非製造業	▲31	▲28	▲22	9	8	3
大企業	▲32	▲26	▲21	6	8	5
中小企業	▲31	▲29	▲22	10	8	2
建設	▲27	▲22	▲17	8	4	▲3
卸売	▲23	▲23	▲12	8	3	0
小売	▲27	▲21	▲15	10	12	8
運輸	▲44	▲42	▲33	18	15	10
サービス	▲36	▲32	▲28	5	7	2

設備投資DI値

業種	実施企業割合(%)			投資額(前年比)		
	前期	今期	来期	前期	今期	来期
	実績	見込み	見通し	実績	見込み	見通し
年月	21/4~6	21/7~9	21/10~12	21/4~6	21/7~9	21/10~12
製造業	49	51	48	▲24	▲20	▲18
大企業	71	73	74	▲53	▲54	▲38
中小企業	44	47	42	▲14	▲9	▲11
飲・食料品	76	74	71	18	15	14
繊維品	21	38	24	100	13	▲50
木材・木製品	31	35	27	▲20	▲17	50
紙・パルプ	55	44	44	▲33	▲25	0
化学品	50	78	75	▲100	▲100	▲100
プラスチック	39	54	33	▲57	8	0
窯業・土石	58	60	62	▲46	▲42	▲31
鉄鋼・非鉄	60	61	53	▲39	▲55	▲38
金属製品	50	52	53	▲7	▲20	▲18
一般機械	43	33	36	▲42	▲43	▲19
電気機械	35	41	44	▲20	6	▲6
輸送用機械	61	51	46	▲65	▲89	▲88
精密機械	52	50	57	▲8	▲18	25
その他	46	56	48	▲25	35	8
非製造業	41	46	38	22	19	4
大企業	50	56	50	▲5	▲2	▲8
中小企業	38	42	34	35	29	9
建設	31	33	22	36	44	18
卸売	33	43	31	42	39	17
小売	41	50	46	13	28	21
運輸	49	65	57	4	0	0
サービス	47	45	39	21	0	▲20

雇用人員DI値

業種	前年比増減			適正水準比		
	前期	今期	来期	前期	今期	来期
	実績	見込み	見通し	実績	見込み	見通し
年月	21/4~6	21/7~9	21/10~12	21/4~6	21/7~9	21/10~12
製造業	▲32	▲34	▲32	43	37	27
大企業	▲33	▲32	▲25	54	43	31
中小企業	▲32	▲34	▲33	42	37	26
飲・食料品	13	6	6	9	13	▲2
繊維品	▲27	▲29	▲32	38	44	29
木材・木製品	▲42	▲26	▲26	63	53	47
紙・パルプ	▲57	▲50	▲57	50	43	29
化学品	▲18	▲18	▲9	46	36	27
プラスチック	▲22	▲27	▲22	46	30	19
窯業・土石	▲41	▲45	▲48	35	24	28
鉄鋼・非鉄	▲43	▲41	▲50	43	41	24
金属製品	▲46	▲44	▲43	41	35	22
一般機械	▲40	▲38	▲33	52	46	35
電気機械	▲47	▲58	▲46	45	38	29
輸送用機械	▲50	▲48	▲44	72	54	36
精密機械	▲29	▲29	▲39	61	52	61
その他	▲13	▲13	▲6	28	28	20
非製造業	▲13	▲14	▲15	16	14	7
大企業	▲12	▲13	▲15	23	22	16
中小企業	▲14	▲14	▲15	13	10	3
建設	▲14	▲4	▲10	14	8	1
卸売	▲3	▲11	▲10	15	14	2
小売	▲15	▲17	▲17	28	26	21
運輸	▲22	▲28	▲28	12	10	7
サービス	▲14	▲12	▲15	13	11	5

資 金 繰 り D I 値

(前年比)

年 月 業 種	全体			大企業			中小企業		
	前 期	今 期	来 期	前 期	今 期	来 期	前 期	今 期	来 期
	実 績	見込み	見通し	実 績	見込み	見通し	実 績	見込み	見通し
	21/4~6	21/7~9	21/10~12	21/4~6	21/7~9	21/10~12	21/4~6	21/7~9	21/10~12
製 造 業	▲ 40	▲ 39	▲ 29	▲ 29	▲ 31	▲ 17	▲ 42	▲ 40	▲ 31
飲・食料品	▲ 2	11	11	25	25	25	▲ 6	8	8
繊 維 品	▲ 62	▲ 56	▲ 41	0	0	0	▲ 62	▲ 56	▲ 41
木材・木製品	▲ 42	▲ 53	▲ 53	0	0	0	▲ 47	▲ 59	▲ 59
紙・パルプ	▲ 50	▲ 50	▲ 29	0	0	0	▲ 50	▲ 50	▲ 29
化 学 品	▲ 9	▲ 9	▲ 18	25	25	25	▲ 29	▲ 29	▲ 43
プラスチック	▲ 30	▲ 30	▲ 30	▲ 40	▲ 20	▲ 20	▲ 28	▲ 31	▲ 31
窯業・土石	▲ 28	▲ 31	▲ 31	▲ 100	▲ 100	▲ 50	▲ 22	▲ 26	▲ 30
鉄鋼・非鉄	▲ 52	▲ 45	▲ 48	▲ 57	▲ 71	▲ 43	▲ 51	▲ 40	▲ 49
金属製品	▲ 30	▲ 33	▲ 19	▲ 17	▲ 33	▲ 33	▲ 31	▲ 33	▲ 17
一般機械	▲ 57	▲ 54	▲ 41	▲ 22	▲ 22	▲ 22	▲ 63	▲ 59	▲ 44
電気機械	▲ 45	▲ 45	▲ 27	▲ 30	▲ 30	11	▲ 48	▲ 48	▲ 34
輸送用機械	▲ 66	▲ 64	▲ 52	▲ 67	▲ 78	▲ 78	▲ 66	▲ 61	▲ 46
精密機械	▲ 39	▲ 45	▲ 26	▲ 50	▲ 38	0	▲ 35	▲ 48	▲ 35
そ の 他	▲ 33	▲ 33	▲ 15	0	0	0	▲ 34	▲ 34	▲ 16
非 製 造 業	▲ 26	▲ 29	▲ 26	▲ 28	▲ 25	▲ 23	▲ 26	▲ 30	▲ 27
建 設	▲ 27	▲ 30	▲ 30	▲ 36	▲ 36	▲ 36	▲ 26	▲ 29	▲ 30
卸 売	▲ 22	▲ 23	▲ 16	▲ 15	▲ 9	▲ 15	▲ 24	▲ 28	▲ 17
小 売	▲ 23	▲ 23	▲ 16	▲ 26	▲ 20	▲ 15	▲ 18	▲ 30	▲ 18
運 輸	▲ 30	▲ 36	▲ 33	▲ 38	▲ 50	▲ 50	▲ 29	▲ 35	▲ 32
サ ー ビ ス	▲ 30	▲ 31	▲ 30	▲ 33	▲ 33	▲ 30	▲ 28	▲ 30	▲ 30