

平成 21 年 12 月 3 日
株足利銀行
株あしぎん総合研究所

足利銀行（頭取 藤沢 智）のシンクタンクである「あしぎん総合研究所」（社長 豊田 晃）は、第 146 回あしぎん景況調査を行いましたので、その結果を別紙の通り発表いたします。今回のポイント及び概要は下記の通りです。

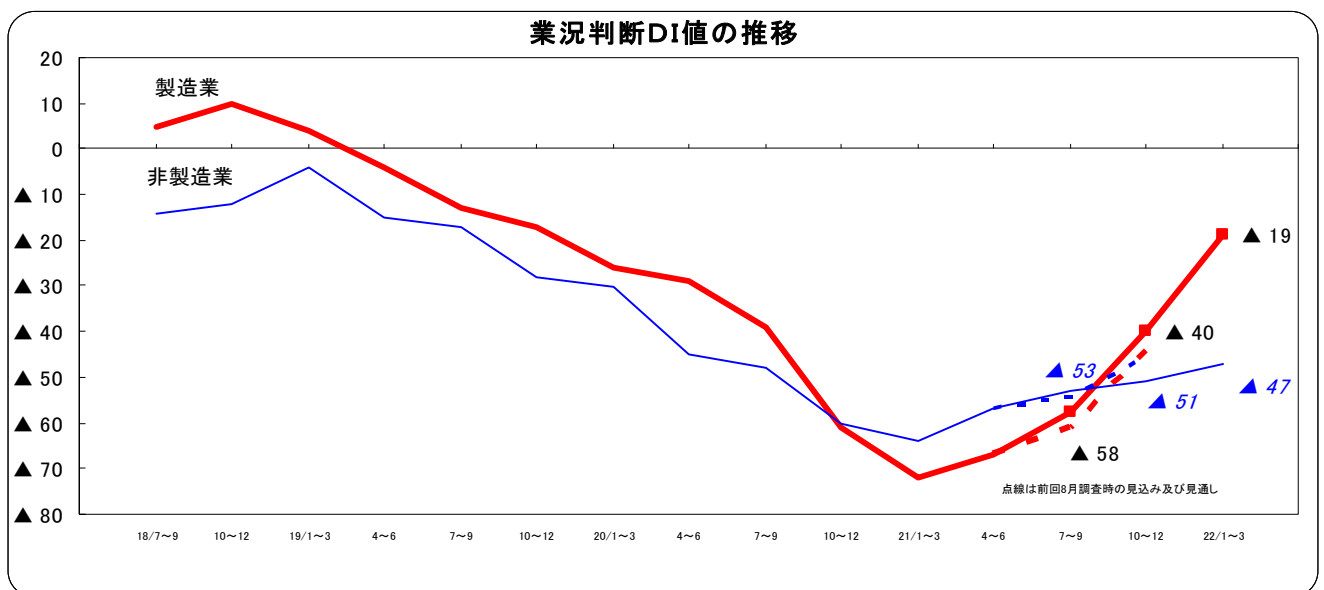
記

第 146 回あしぎん景況調査（栃木・群馬・茨城・埼玉の 4 県に本社または事業所を有する企業を抽出）

「企業の景況感は、製造業を中心に大幅改善」

◆ 今回のポイント

- ・ 今期（21 年 10～12 月期実績見込み）の業況判断 D I をみると、リーマンショック後に陥った極度の不振の反動もあって、製造業は▲40 と前期（21 年 7～9 月期実績）に比べ 18 ポイント上昇の大幅改善となった。来期（22 年 1～3 月期見通し）も▲19 と今期を 21 ポイント上回る見通しである。
- ・ 一方、非製造業は今期▲51 と前期に比べ 2 ポイント上昇、来期は▲47 と今期を 4 ポイント上回るものの、製造業に比べ改善のテンポは緩やかである。
- ・ 製造業は、在庫水準が適正に向かいつつあり、生産、利益ともに改善傾向が確認できる。しかし、設備水準および雇用水準の過剰感が、特に大企業において強いことから、水面下を脱するような回復には至っていない。
- ・ 非製造業は、製造業に比べ総じて改善度合いが弱い。特に、販売価格 D I（今期▲48、来期▲44）が低位で推移しており、デフレ状態が続いている。



本件に関する問い合わせ先：(株)あしぎん総合研究所 郷間 028-623-6601

第 146 回 あしぎん景況調査

(平成 21 年 11 月実施)

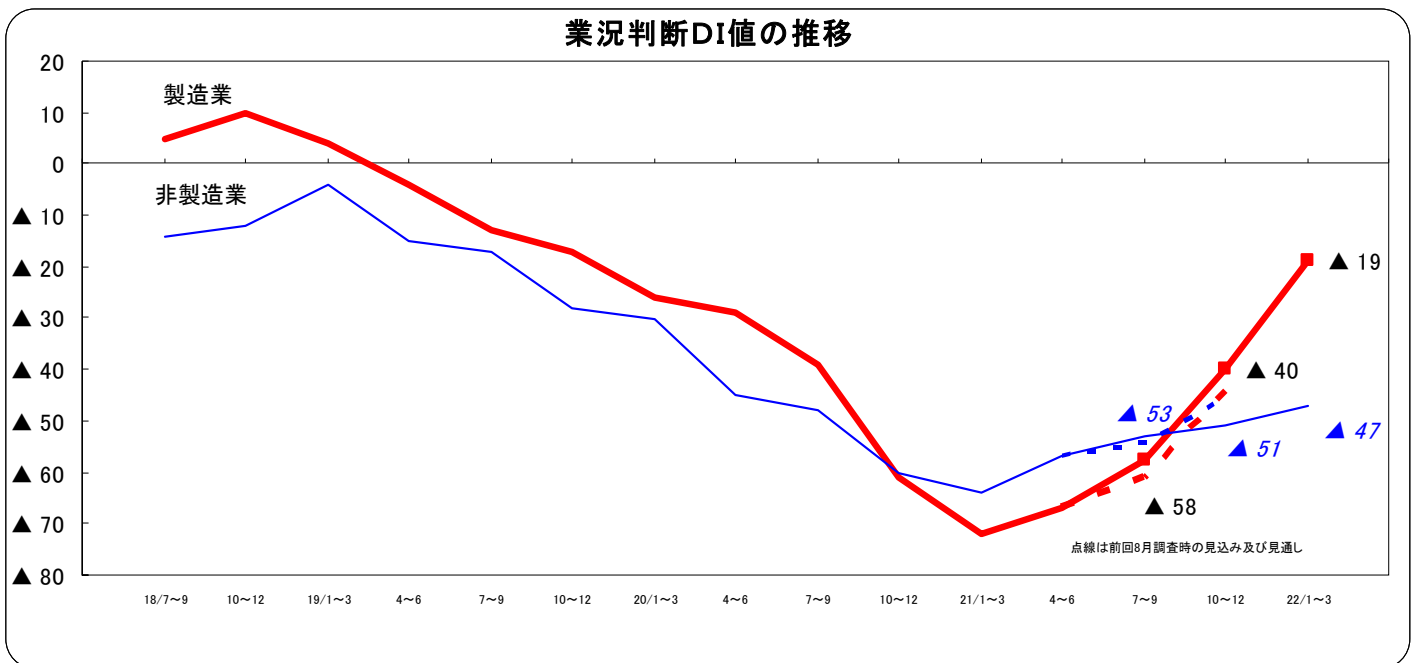
(株) あしぎん総合研究所

第146回 あしぎん景況調査

「企業の景況感は、製造業を中心に大幅改善」

◆ 今回のポイント

- ・ 今期（21年10～12月期実績見込み）の業況判断DIをみると、リーマンショック後に陥った極度の不振の反動もあって、製造業は▲40と前期（21年7～9月期実績）に比べ18ポイント上昇の大幅改善となった。来期（22年1～3月期見通し）も▲19と今期を21ポイント上回る見通しである。
- ・ 一方、非製造業は今期▲51と前期に比べ2ポイント上昇、来期は▲47と今期を4ポイント上回るものの、製造業に比べ改善のテンポは緩やかである。
- ・ 製造業は、在庫水準が適正に向かいつつあり、生産、利益ともに改善傾向が確認できる。しかし、設備水準および雇用水準の過剰感が、特に大企業において強いことから、水面下を脱するような回復には至っていない。
- ・ 非製造業は、製造業に比べ総じて改善度合いが弱い。特に、販売価格DI（今期▲48、来期▲44）が低位で推移しており、デフレ状態が続いている。



2. 業界天気図

業界天気図

業種	実績	見込み	見通し	実績	変化方向	見込み	変化方向	見通し
	21/7~9	21/10~12	22/1~3					
製造業	▲ 58	▲ 40	▲ 19		↗		↗	
飲・食料品	▲ 4	4	▲ 6		→		→	
繊維品	▲ 69	▲ 76	▲ 45		→		→	
木材・木製品	▲ 60	▲ 60	▲ 60		→		→	
紙・パルプ	▲ 77	▲ 39	▲ 39		↗		→	
化学品	▲ 65	▲ 24	▲ 12		↗		→	
プラスチック	▲ 34	▲ 26	▲ 21		→		↗	
窯業・土石	▲ 55	▲ 59	▲ 36		→		↗	
鉄鋼・非鉄	▲ 64	▲ 47	▲ 6		→		↗	
金属製品	▲ 75	▲ 58	▲ 21		→		↗	
一般機械	▲ 77	▲ 54	▲ 14		→		↗	
電気機械	▲ 55	▲ 21	▲ 7		↗		↗	
輸送用機械	▲ 81	▲ 50	▲ 13		→		↗	
精密機械	▲ 59	▲ 41	▲ 17		→		↗	
その他	▲ 61	▲ 39	▲ 27		↗		→	

業種	実績	見込み	見通し	実績	変化方向	見込み	変化方向	見通し
	21/7~9	21/10~12	22/1~3					
非製造業	▲ 53	▲ 51	▲ 47		→		→	
建設	▲ 44	▲ 44	▲ 54		→		→	
卸売	▲ 65	▲ 60	▲ 43		→		→	
小売	▲ 51	▲ 34	▲ 31		↗		→	
運輸	▲ 50	▲ 50	▲ 33		→		↗	
サービス	▲ 56	▲ 61	▲ 60		→		→	

* 天気図の説明

(数字は業況判断DI値)

快晴	晴れ	薄日	曇り	小雨	雨	大雨
41以上	26~40	11~25	10~▲10	▲11~▲25	▲26~▲40	▲41以下

3. 調査要綱

- この調査は当行の営業地域（栃木、群馬、茨城、埼玉の4県）の景況を把握するため、定期的にアンケートを実施しているものである。
- 調査実施時期は平成21年11月上旬、調査対象期間は平成21年7～9月期実績、平成21年10～12月期実績見込み、平成22年1～3月期見通しである。
- 調査対象企業数2,148社に対し、回答企業数1,249社（うち有効回答企業数1,198社）、回答率58.1%であった。回答企業の業種別、所在地・規模別構成は以下のとおりである。

(1) 業種別構成 (単位：社、%)

	企業数	
	合計	うち 中小企業
合計	1,198 (100.0)	934 (100.0)
製造業	531 (44.3)	461 (49.4)
飲・食料品	55 (4.6)	47 (5.0)
繊維品	30 (2.5)	30 (3.2)
木材・木製品	20 (1.7)	19 (2.0)
紙・パルプ	13 (1.1)	13 (1.4)
化学品	17 (1.4)	13 (1.4)
プラスチック	38 (3.2)	33 (3.5)
窯業・土石	22 (1.8)	20 (2.1)
鉄鋼・非鉄	37 (3.1)	31 (3.3)
金属製品	57 (4.8)	49 (5.2)
一般機械	57 (4.8)	49 (5.2)
電気機械	59 (4.9)	50 (5.4)
輸送用機械	48 (4.0)	39 (4.2)
精密機械	29 (2.4)	22 (2.4)
その他	49 (4.1)	46 (4.9)
非製造業	667 (55.7)	473 (50.6)
建設	131 (10.9)	120 (12.8)
卸売	121 (10.1)	91 (9.7)
小売	129 (10.8)	42 (4.5)
運輸	91 (7.6)	83 (8.9)
サービス	195 (16.3)	137 (14.7)

()内は構成比

(2) 所在地・規模別構成 (単位：社、%)

	合計	うち 中小企業		うち 中小企業		
		合計	栃木県内	栃木県外		
				合計	うち 中小企業	
合計	1,198 (100.0)	934 (78.0)	675 (56.3)	512 (42.7)	523 (43.7)	422 (35.2)
製造業	531 (100.0)	461 (86.8)	294 (55.4)	250 (47.1)	237 (44.6)	211 (39.7)
非製造業	667 (100.0)	473 (70.9)	381 (57.1)	262 (39.3)	286 (42.9)	211 (31.6)

()内は構成比

(注1) 企業規模は従業員数による。
製造、建設、運輸の3業種は300人以上、
卸売、サービスの2業種は100人以上、
小売は50人以上を大企業とし、それ未満
を中小企業とした。

(注2) 表中および文中の「卸売業」、「小売業」、
「サービス業」に含まれる業種は次の通り。

・卸売業 ----- 繊維・衣服等、飲・食料品、建築
材料・鉱物・金属材料等、機械器
具、その他卸売業

・小売業 ----- 百貨店、総合スーパー、織物・衣
服・身の回り品、飲・食料品、自
動車・自転車、家具・じゅう器・
機械器具、その他の小売業

・サービス業 ----- 情報通信、不動産、飲食店、宿泊、
専門サービス、洗濯・理容、その
他の生活関連サービス業、娯楽、
廃棄物処理、自動車整備、機械等
修理、物品賃貸、広告、その他の
事業サービス、その他のサービス
業

(注3) 第129回調査より日本標準産業分類第11回改訂
に基づき一部業種の分類を変更した。

DI (Diffusion Indexの略) について

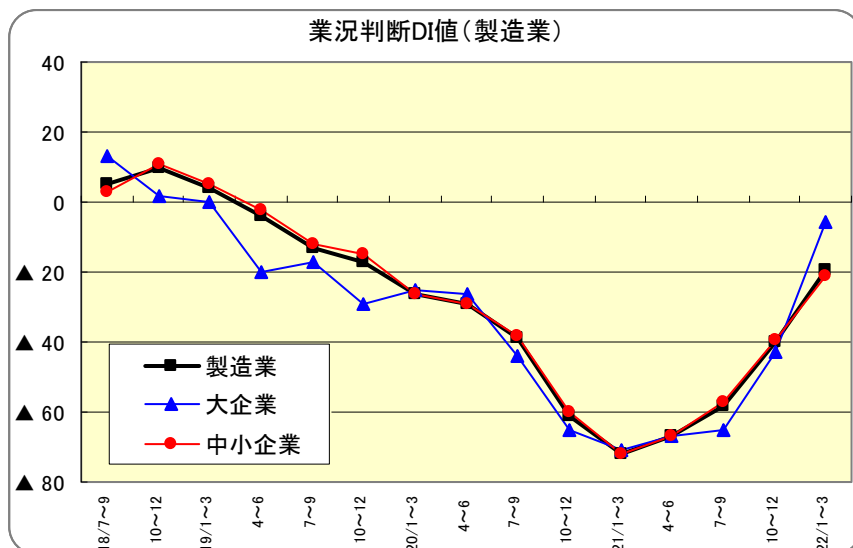
(説明) DIとは、有効回答企業数の合計を100%として「増加(好転)」とする企業の割合から「減少(悪化)」とする企業の割合を差し引いた数値である。

たとえば業況に関するDI値がプラスのときは業況は好転、したがって景気は上昇・拡大局面、マイナスのときは下降・縮小局面と、景気 directional 性を判断する指標として利用されていることから「景気動向指数」といわれる。本調査では、DIの「値」がプラスのときは符号なし、マイナスのときは▲で、「変化幅(前期比)」がプラスのときは+、マイナスのときは-で符号を表示する。

1. 業況判断DI値

(1) 製造業

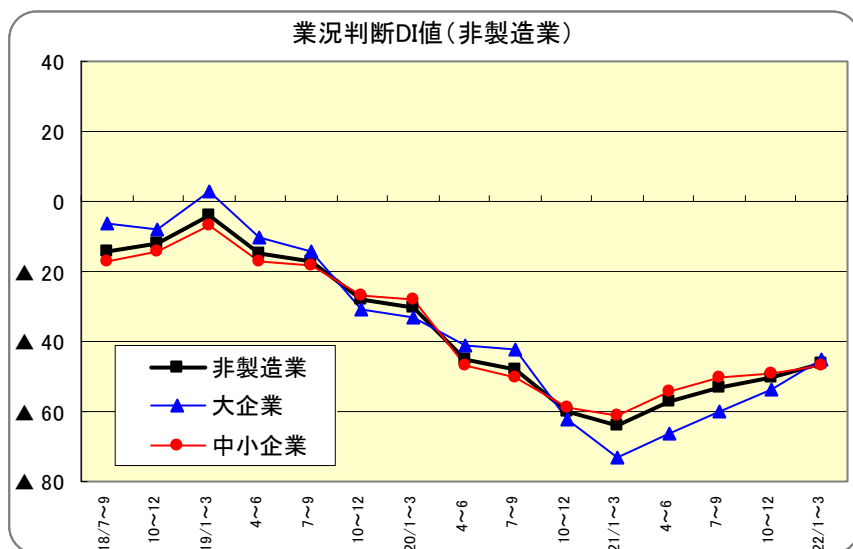
- ・ 今期（21年10～12月期）は▲40と前期（21年7～9月期）比18ポイント上昇の大幅改善となった。来期（22年1～3月期）は▲19と今期を21ポイント上回り、改善傾向が続く見通し。
- ・ 規模別にみると、今期は大企業が▲43と前期比22ポイント上昇した。中小企業が▲40と前期比17ポイント上昇した。来期は大企業が▲6と今期を37ポイント上回る大幅な改善となり、中小企業が▲21と今期を19ポイント上回る見通しである。



業種	業種別順位(今期)	
	今期 21/10～12	来期 22/1～3
飲・食料品	4	▲6
電気機械	▲21	▲7
化学品	▲24	▲12
プラスチック	▲26	▲21
紙・パルプ	▲39	▲39
その他	▲39	▲27
精密機械	▲41	▲17
鉄鋼・非鉄	▲47	▲6
輸送用機械	▲50	▲13
一般機械	▲54	▲14
金属製品	▲58	▲21
窯業・土石	▲59	▲36
木材・木製品	▲60	▲60
繊維品	▲76	▲45

(2) 非製造業

- ・ 今期は▲51と前期比2ポイント上昇した。来期は▲47と今期を4ポイント上回る見通し。製造業と同様に21年1～3月期を底に改善しているが、そのテンポは緩やかになっている。
- ・ 規模別にみると、今期は大企業が▲54と前期比6ポイント上昇し、中小企業が▲49と前期比1ポイント上昇した。来期は大企業が▲45と今期を9ポイント上回り、中小企業が▲47と今期を2ポイント上回る見通しである。

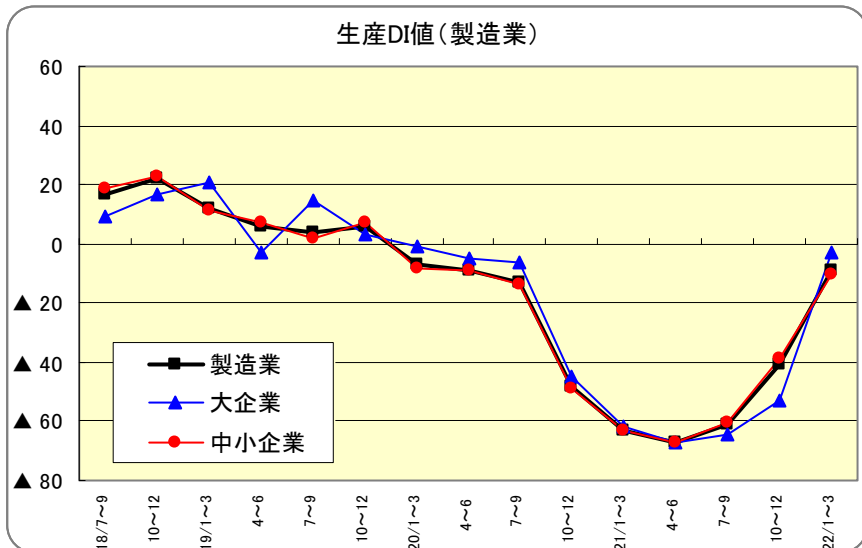


業種	業種別順位(今期)	
	今期 21/10～12	来期 22/1～3
小売	▲34	▲31
建設	▲44	▲54
運輸	▲50	▲33
卸売	▲60	▲43
サービス	▲61	▲60

2. 生産・売上DI値

(1) 製造業

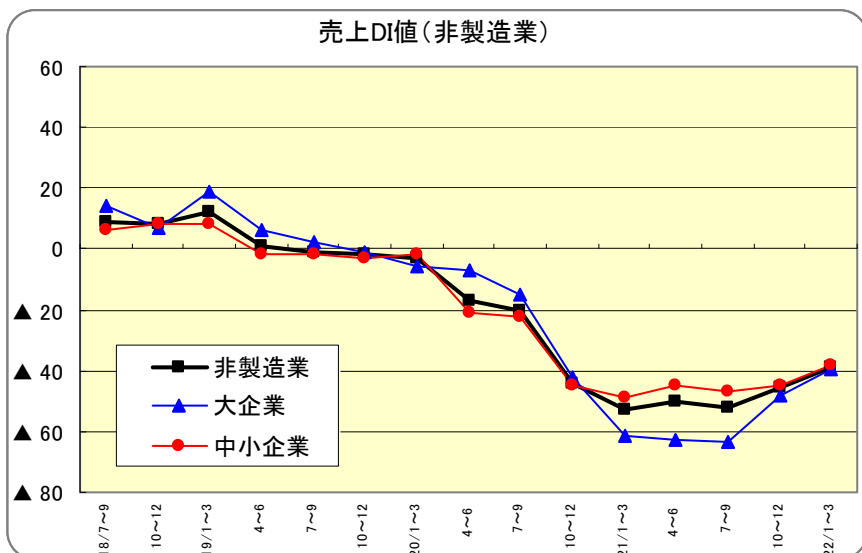
- ・ 今期は▲41 と前期比 20 ポイント上昇した。来期は▲9 と今期を 32 ポイント上回る大幅改善となる見通しである。
- ・ 規模別にみると、今期は大企業が▲53、中小企業が▲39。来期は大企業が▲3 と今期を 50 ポイント上回り、中小企業が▲10 と今期を 29 ポイント上回る見通しである。



業種	業種別順位(今期)	
	今期 21/10~12	来期 22/1~3
飲・食料品	15	0
電気機械	▲20	0
鉄鋼・非鉄	▲32	19
化学品	▲41	▲6
プラスチック	▲42	▲8
木材・木製品	▲45	▲55
紙・パルプ	▲46	▲23
一般機械	▲49	▲5
金属製品	▲51	▲14
精密機械	▲52	▲3
その他	▲52	▲21
窯業・土石	▲55	▲18
輸送用機械	▲66	▲2
繊維品	▲70	▲33

(2) 非製造業

- ・ 今期は▲46 と前期比 6 ポイント上昇した。来期は▲39 と今期を 7 ポイント上回るが、改善傾向は緩やかになっている。
- ・ 規模別にみると、今期は大企業が▲48、中小企業は▲45。来期は大企業が▲39 と今期を 9 ポイント上回り、中小企業が▲38 と今期を 7 ポイント上回る見通しである。

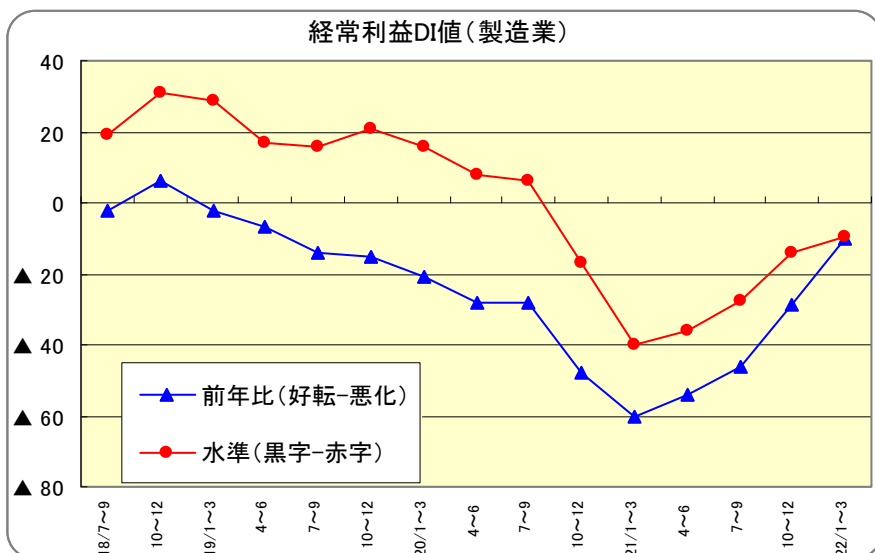


業種	業種別順位(今期)	
	今期 21/10~12	来期 22/1~3
建設	▲27	▲41
小売	▲38	▲25
卸売	▲46	▲29
サービス	▲54	▲51
運輸	▲65	▲41

3. 経常利益DI値

(1) 製造業

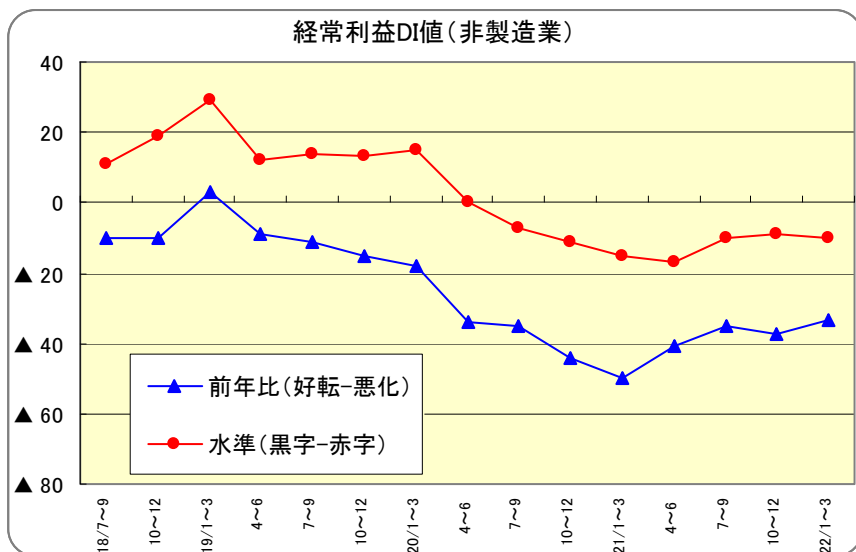
- 前年比増減DIをみると、今期は▲29と前期比17ポイント上昇した。来期は▲10と今期を19ポイント上回る見通し。規模別にみると、今期は大企業が▲38、中小企業が▲28。来期は大企業が▲4、中小企業が▲11と、大企業が大幅に好転する見通しである。
- 利益水準DI（黒字企業割合－赤字企業割合）をみると、今期は▲14と前期比14ポイント上昇し、来期は▲10と今期を4ポイント上回る見通し。規模別にみると、今期は大企業が▲11、中小企業が▲15。来期は大企業が0、中小企業が▲11となる見通しである。



業種	今期	来期
	21/10~12	22/1~3
飲・食料品	6	0
化学品	▲12	6
精密機械	▲17	3
電気機械	▲18	▲16
紙・パルプ	▲23	▲23
鉄鋼・非鉄	▲27	5
その他	▲29	▲17
プラスチック	▲34	▲26
窯業・土石	▲38	▲10
金属製品	▲39	▲16
一般機械	▲39	▲2
木材・木製品	▲40	▲40
輸送用機械	▲40	10
繊維品	▲67	▲40

(2) 非製造業

- 前年比増減DIをみると、今期は▲37と前期比2ポイント悪化した。来期は▲33と今期を4ポイント上回る見通し。規模別にみると、今期は大企業が▲34、中小企業が▲38。来期は大企業が▲29、中小企業が▲35となる見通しである。
- 利益水準DIをみると、今期は▲9と前期比1ポイント上昇した。来期は▲10と今期を1ポイント下回る見通し。規模別にみると、今期は大企業が1、中小企業が▲13。来期は大企業が▲5、中小企業が▲12となる見通しである。

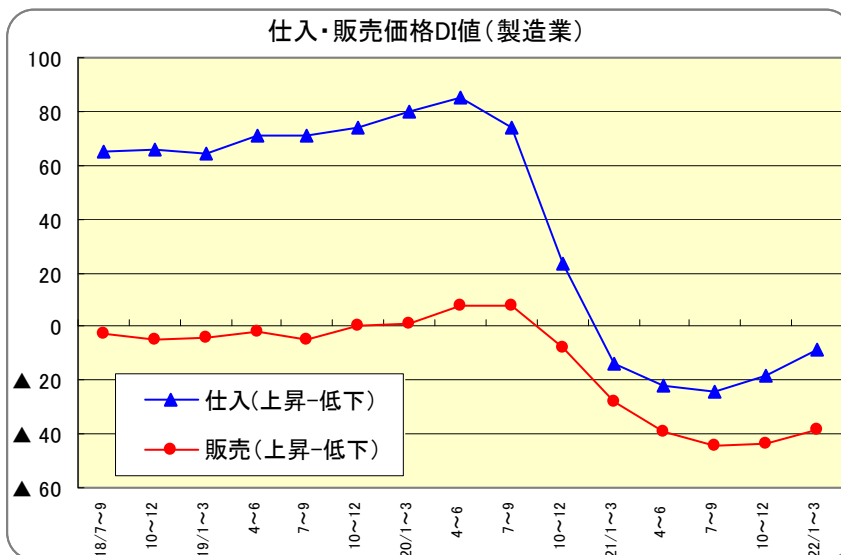


業種	今期	来期
	21/10~12	22/1~3
小売	▲18	▲15
卸売	▲37	▲24
建設	▲38	▲42
運輸	▲39	▲29
サービス	▲49	▲48

4. 仕入・販売価格D I 値

(1) 製造業

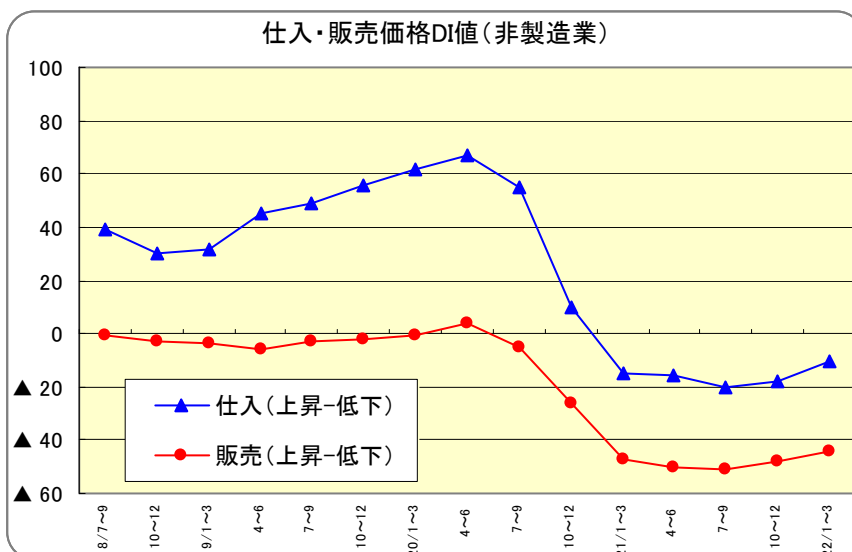
- 仕入価格D I をみると、今期は▲19 と前期比 5 ポイント上昇した。来期は▲9 と今期を 10 ポイント上回る見通し。規模別にみると、今期は大企業が▲40、中小企業が▲15。来期は大企業が▲30、中小企業が▲5 となる見通しである。
- 販売価格D I をみると、今期は▲44 と前期と同値であった。来期は▲39 と今期を 5 ポイント上回る見通し。規模別にみると、今期は大企業が▲54、中小企業が▲43。来期は大企業が▲42、中小企業が▲38 となる見通しである。



業種	業種別順位(今期)	
	今期 21/10~12	来期 22/1~3
その他	8	13
飲・食料品	4	0
電気機械	▲5	2
プラスチック	▲11	3
化学品	▲12	▲6
繊維品	▲17	▲7
窯業・土石	▲18	▲9
一般機械	▲25	▲16
金属製品	▲26	▲7
精密機械	▲35	▲38
輸送用機械	▲36	▲23
紙・パルプ	▲39	▲39
鉄鋼・非鉄	▲43	▲3
木材・木製品	▲45	▲35

(2) 非製造業

- 仕入価格D I をみると、今期は▲18 と前期比 3 ポイント上昇した。来期は▲11 と今期を 7 ポイント上回る見通し。規模別にみると、今期は大企業が▲21、中小企業が▲16。来期は大企業が▲16、中小企業が▲9 となる見通しである。
- 販売価格D I をみると、今期は▲48 と前期比 3 ポイント上昇した。来期は▲44 と今期を 4 ポイント上回る見通し。規模別にみると、今期は大企業が▲53、中小企業が▲46。来期は大企業が▲47、中小企業が▲43 となる見通しである。



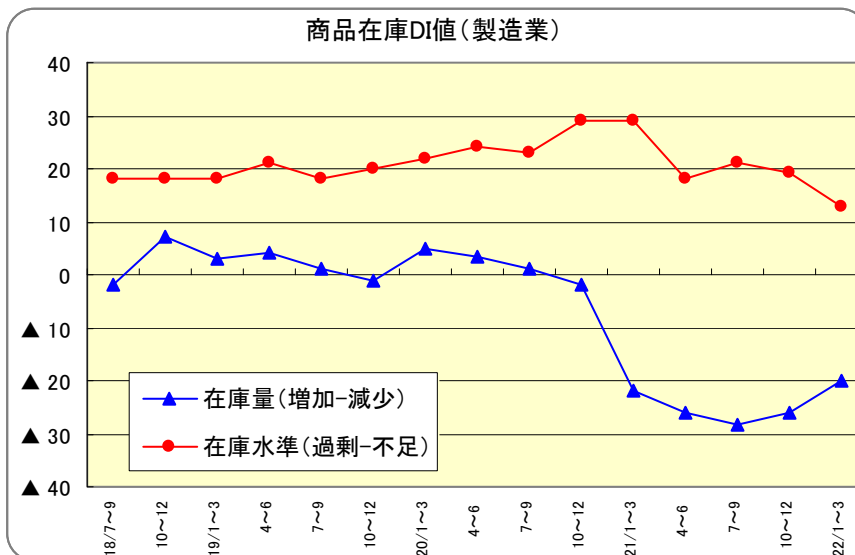
業種	業種別順位(今期)	
	今期 21/10~12	来期 22/1~3
建設	▲4	▲3
サービス	▲20	▲16
卸売	▲21	▲17
小売	▲22	▲17
運輸	▲24	8

業種	業種別順位(今期)	
	今期 21/10~12	来期 22/1~3
運輸	▲34	▲32
小売	▲48	▲41
建設	▲49	▲50
サービス	▲51	▲51
卸売	▲52	▲42

5. 在庫量と在庫水準DI値

(1) 製造業

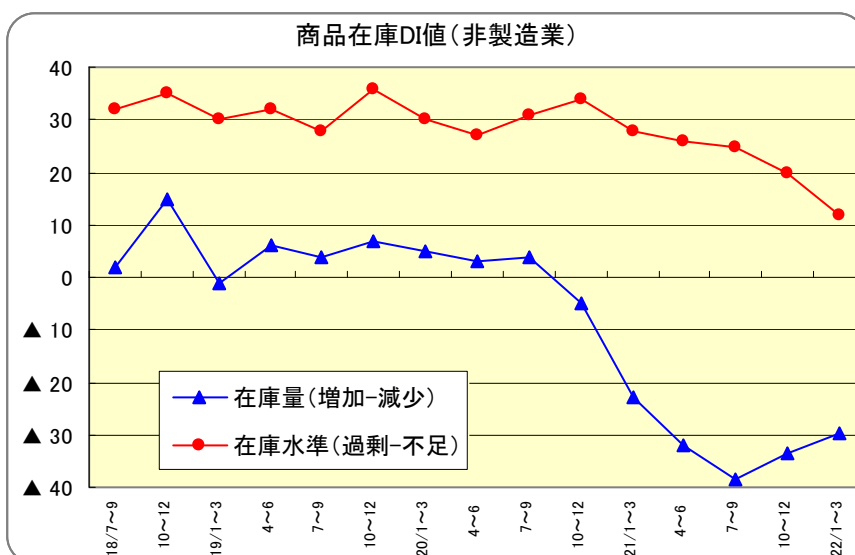
- 前年比増減DIをみると、今期は▲26と前期比2ポイント上昇した。来期は▲20と今期を6ポイント上回る見通し。規模別にみると、今期は大企業が▲33、中小企業が▲25。来期は大企業が▲22、中小企業が▲20となる見通しである。
- 適正水準比DI（在庫過剰-在庫不足企業割合）をみると、今期は19と前期比2ポイント低下した。来期は13と今期を6ポイント下回り、適正水準に向かう見通し。規模別にみると、今期は大企業が25、中小企業が18。来期は大企業が19、中小企業が12となる見通しである



在庫適正水準DI値		
業種別順位(今期)		
業種	見込み	見通し
	21/10~12	22/1~3
プラスチック	30	30
化学品	29	24
繊維品	28	17
その他	25	17
紙・パルプ	23	23
飲・食料品	22	22
電気機械	21	9
一般機械	20	15
金属製品	17	2
窯業・土石	15	▲5
精密機械	14	17
木材・木製品	10	▲5
鉄鋼・非鉄	8	11
輸送用機械	7	4

(2) 非製造業

- 前年比増減DIをみると、今期は▲34と前期比4ポイント上昇した。来期は▲30と今期を4ポイント上回る見通し。規模別にみると、今期は大企業が▲41、中小企業が▲27。来期は大企業が▲37、中小企業が▲23となる見通しである。
- 適正水準比DIをみると、今期は20と前期比5ポイント低下した。来期は12と今期を8ポイント下回り、適正水準に向かう見通し。規模別にみると、今期は大企業が17、中小企業は23。来期は大企業が9、中小企業が15となる見通しである。

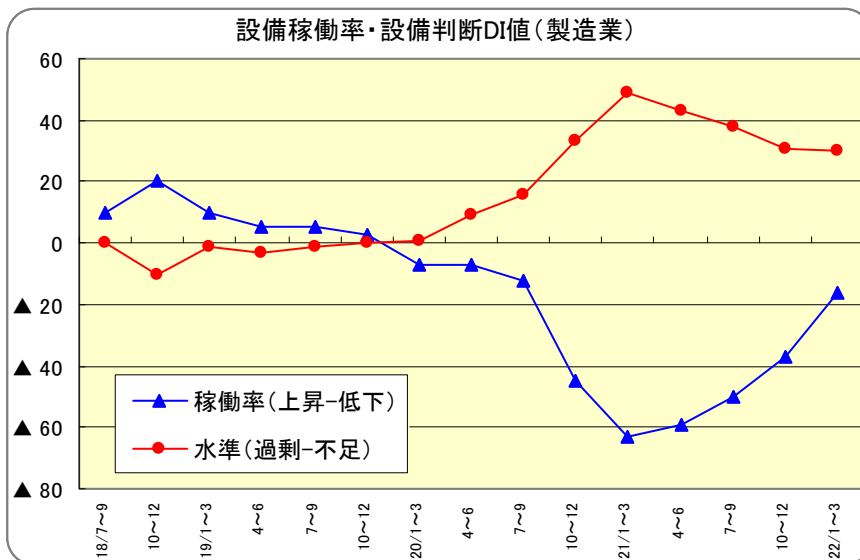


在庫適正水準DI値		
業種別順位(今期)		
業種	見込み	見通し
	21/10~12	22/1~3
卸売	23	16
小売	17	8

6. 設備稼働率・設備判断DI値

(1) 製造業

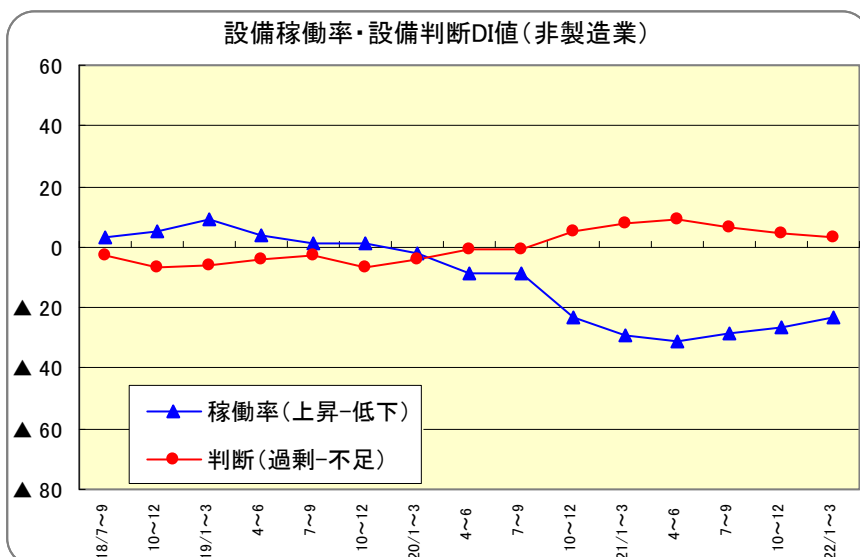
- ・ 設備稼働率DIをみると、今期は▲37と前期比13ポイント上昇した。来期は▲16と今期を21ポイント上回る見通し。規模別にみると、今期は大企業が▲46、中小企業が▲36。来期は大企業が▲10、中小企業が▲17となる見通し。生産の回復に伴い、稼働率も上昇している。
- ・ 適性水準比DI（設備過剰-不足企業割合）をみると、今期は30と前期比8ポイント低下した。来期は30と今期と同値。規模別にみると、今期は大企業が44、中小企業は28と、大企業の過剰感が強い。来期は大企業が36、中小企業が29となる見通しである。



業種	業種別順位(今期)	
	今期 21/10~12	来期 22/1~3
輸送用機械	52	54
窯業・土石	50	46
金属製品	48	35
化学製品	47	35
繊維製品	38	31
精密機械	38	35
プラスチック	32	41
一般機械	32	27
紙・パルプ	31	39
鉄鋼・非鉄	30	27
その他	25	26
電気機械	19	26
木材・木製品	0	0
飲・食料品	▲2	7

(2) 非製造業

- ・ 設備稼働率DIをみると、今期は▲26と前期比3ポイント上昇した。来期は▲23と今期を3ポイント上回る見通し。規模別にみると、今期は大企業が▲28、中小企業が▲26。来期は大企業が▲24、中小企業が▲23となる見通しである。
- ・ 適性水準比DIをみると、今期は5と前期比1ポイント低下した。来期は3と今期を2ポイント下回る見通し。規模別にみると、今期は大企業が4、中小企業が5。来期は大企業が4、中小企業が3となる見通しである。

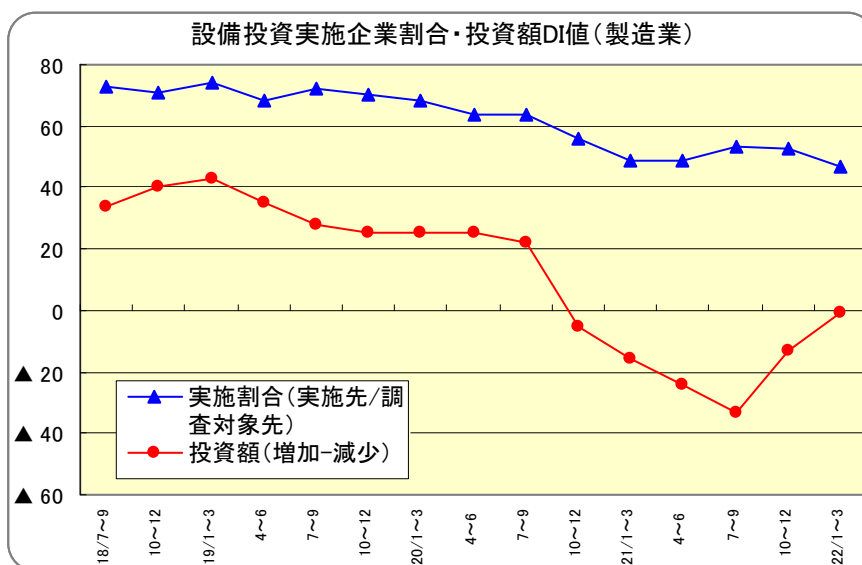


業種	業種別順位(今期)	
	今期 21/10~12	来期 22/1~3
運輸	14	12
小売	8	7
卸売	5	7
サービス	1	2
建設	▲2	▲9

7. 設備投資DI値

(1) 製造業

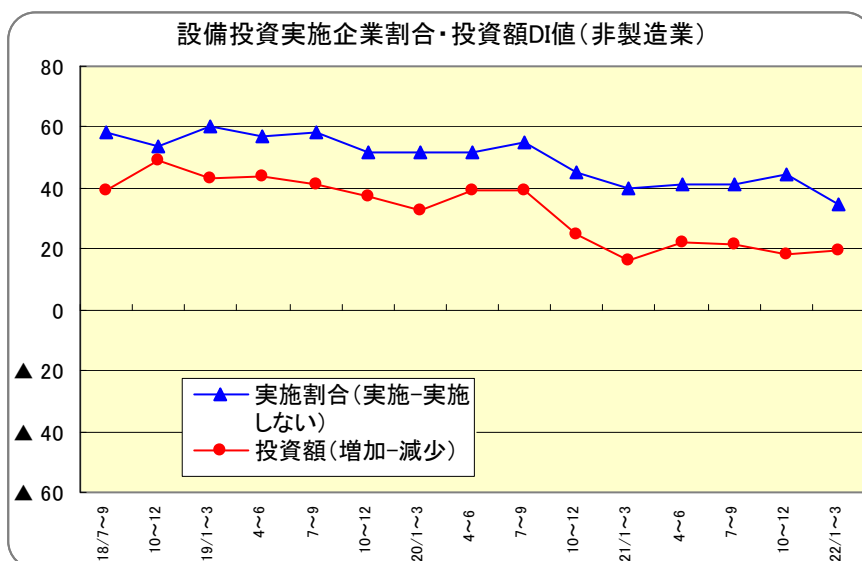
- ・ 実施企業割合をみると、今期は53%と前期比1ポイント低下した。来期は47%と今期を6ポイント下回る見通し。規模別にみると、今期は大企業が77%、中小企業が48%と大企業の実施割合が高い。来期は大企業が76%、中小企業が41%となる見通しである。
- ・ 投資額DIをみると、今期は▲13と前期比21ポイント上昇した。来期は▲1と今期を12ポイント上回る見通し。規模別にみると、今期は大企業が▲49、中小企業が▲1と、大企業の設備投資が厳しい。来期は大企業が▲25、中小企業が9となる見通しである。



業種	業種別順位(今期)	
	今期 21/10~12	来期 22/1~3
繊維品	50	67
木材・木製品	40	25
電気機械	30	50
飲・食料品	4	0
紙・パルプ	0	0
その他	0	▲30
金属製品	▲13	7
精密機械	▲23	55
一般機械	▲25	▲57
窯業・土石	▲29	▲13
鉄鋼・非鉄	▲38	0
輸送用機械	▲39	▲43
プラスチック	▲44	▲10
化学品	▲55	▲40

(2) 非製造業

- ・ 実施企業割合をみると、今期は45%と前期比3ポイント上昇した。来期は35%と今期を10ポイント下回る見通し。規模別にみると、今期は大企業が52%、中小企業が42%。来期は大企業が44%、中小企業が31%となる見通しである。
- ・ 投資額DIをみると、今期は18と前期比3ポイント低下した。来期は20と今期を2ポイント上回る見通し。規模別にみると、今期は大企業が9、中小企業が23と大企業の設備投資が厳しい。来期は大企業が5、中小企業が29となる見通しである。

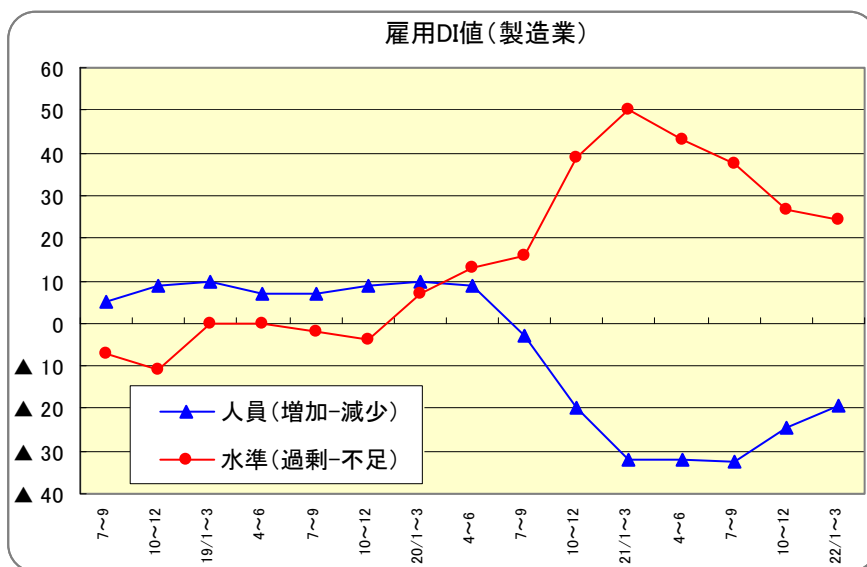


業種	業種別順位(今期)	
	今期 21/10~12	来期 22/1~3
小売	25	14
建設	15	0
卸売	46	44
運輸	9	18
サービス	4	22

8. 雇用人員DI値

(1) 製造業

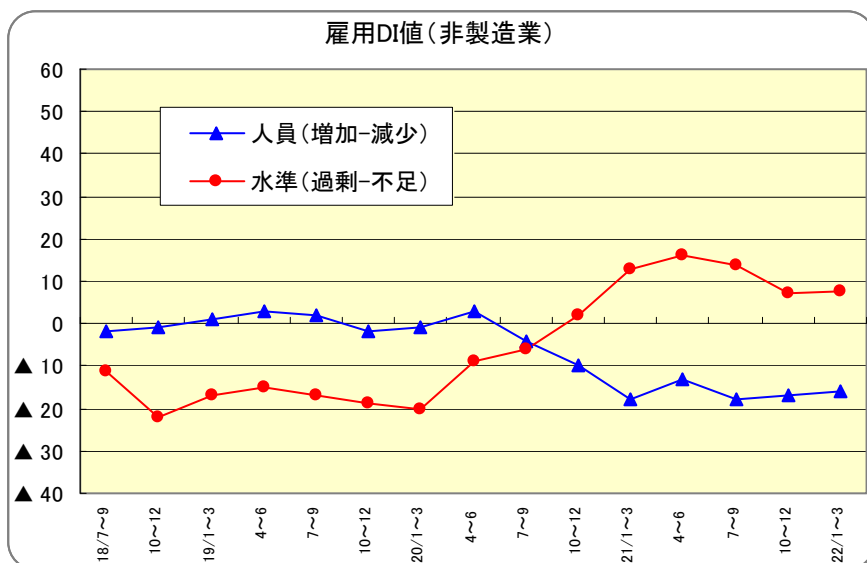
- 前年比増減DIをみると、今期は▲25と前期比7ポイント上昇した。来期は▲19と今期を6ポイント上回るが、雇用は厳しさが続く。規模別にみると、今期は大企業が▲36、中小企業が▲23。来期は大企業が▲20、中小企業が▲19となる見通しである。
- 適正水準比DI（雇用過剰-不足企業割合）をみると、今期は27と前期比10ポイント低下した。来期は25と今期を2ポイント下回るが、依然として過剰感が残る。規模別にみると、今期は大企業が40、中小企業が25。来期は大企業が29、中小企業が24となる見通しである。



業種	業種別順位(今期)	
	今期 21/10~12	来期 22/1~3
繊維品	47	40
精密機械	41	45
鉄鋼・非鉄	35	38
金属製品	32	25
輸送用機械	30	28
化学品	29	18
プラスチック	27	27
窯業・土石	27	23
一般機械	25	9
その他	25	30
電気機械	22	21
紙・パルプ	15	23
木材・木製品	10	20
飲・食料品	9	13

(2) 非製造業

- 前年比増減DIをみると、今期は▲17と前期比1ポイント上昇した。来期は▲16と今期を1ポイント上回る見通し。規模別にみると、今期は大企業が▲23、中小企業が▲14。来期は大企業が▲21、中小企業が▲14となる見通しである。
- 適正水準比DIをみると、今期は7と前期比7ポイント低下した。来期は8と今期を1ポイント上回る見通し。規模別にみると、今期は大企業が10、中小企業が6。来期は大企業が13、中小企業が5となる見通しであり、大企業の過剰感が強い。

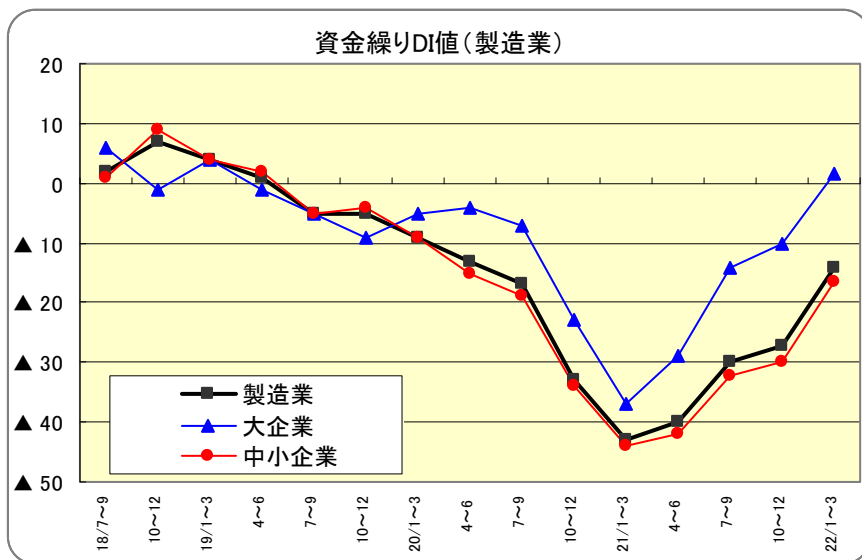


業種	業種別順位(今期)	
	今期 21/10~12	来期 22/1~3
卸売	12	14
小売	12	9
サービス	8	12
建設	2	▲5
運輸	2	7

9. 資金繰りDI値

(1) 製造業

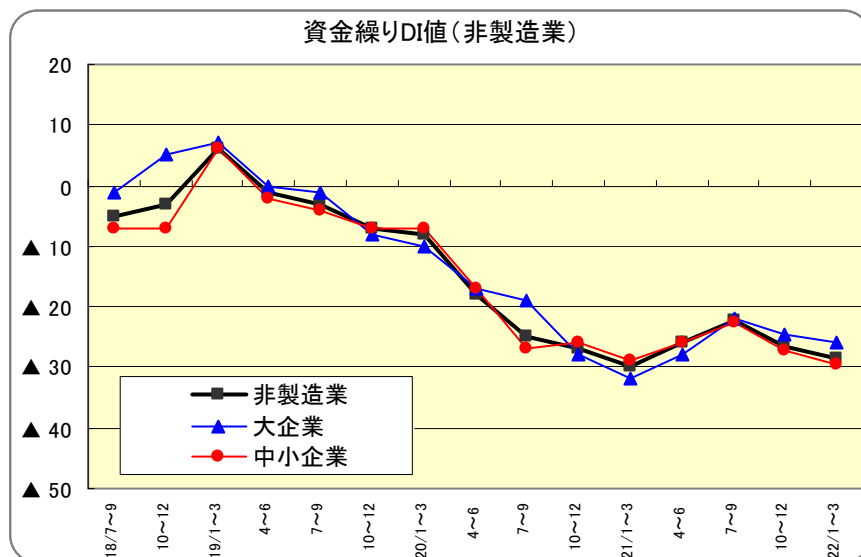
- ・ 今期は▲27 と前期比 3 ポイント上昇した。来期は▲14 と今期を 13 ポイント上回る見通しである。
- ・ 規模別にみると、今期は大企業が▲10、中小企業が▲30。来期は大企業が 2、中小企業が▲17 と、中小企業の方が厳しい見通しとなっている。



業種	業種別順位(今期)	
	今期 21/10~12	来期 22/1~3
飲・食料品	▲ 6	▲ 2
化学品	▲ 12	▲ 12
プラスチック	▲ 21	▲ 18
鉄鋼・非鉄	▲ 22	▲ 11
紙・パルプ	▲ 23	▲ 23
電気機械	▲ 24	▲ 14
その他	▲ 29	▲ 13
木材・木製品	▲ 30	▲ 30
金属製品	▲ 30	▲ 7
精密機械	▲ 31	▲ 21
一般機械	▲ 33	▲ 12
窯業・土石	▲ 36	▲ 18
輸送用機械	▲ 38	▲ 13
繊維品	▲ 50	▲ 37

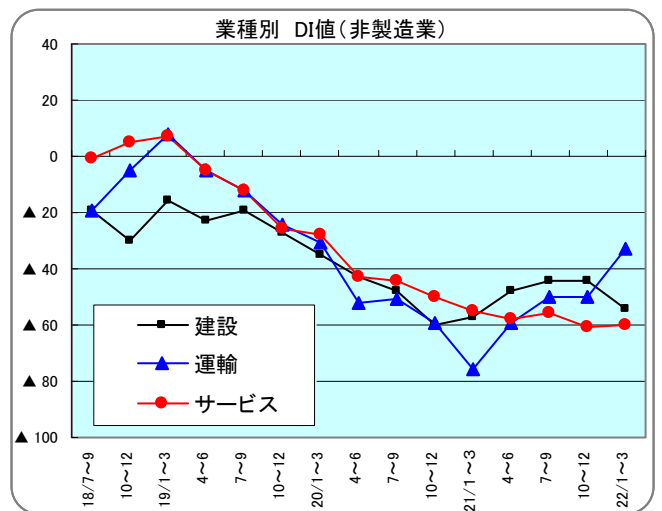
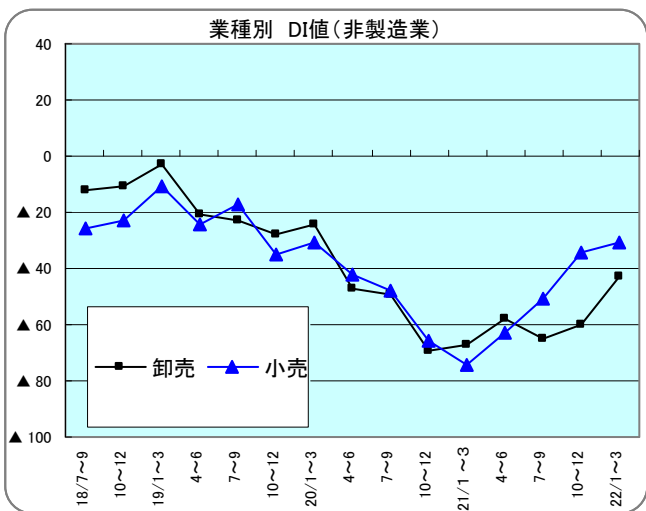
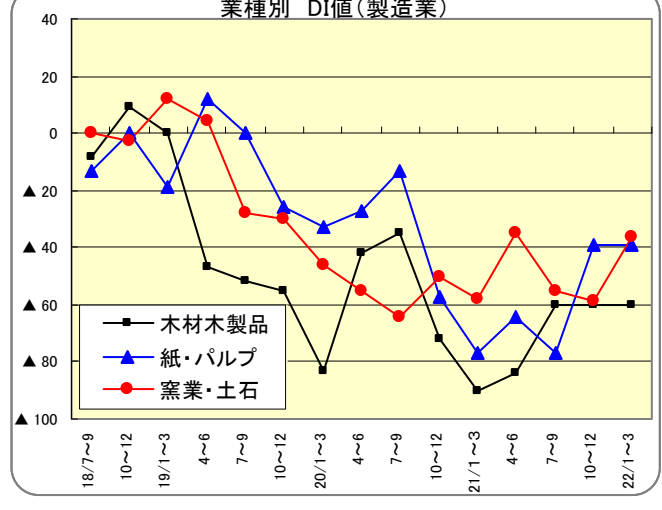
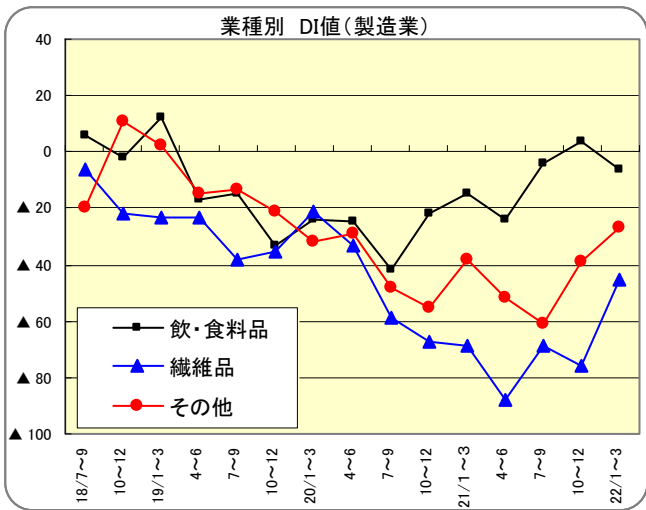
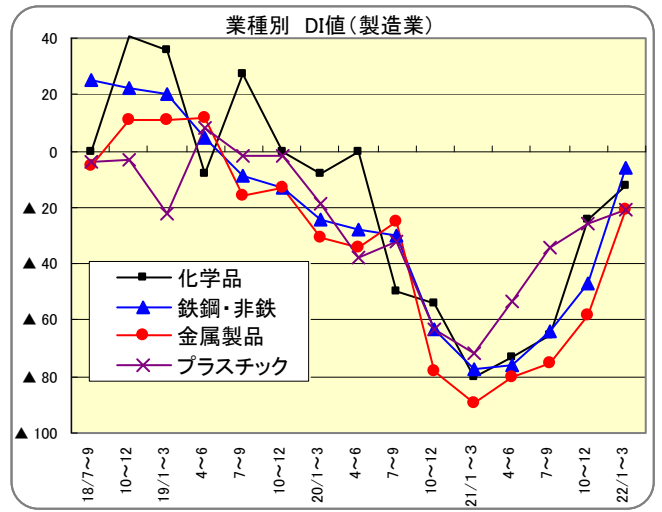
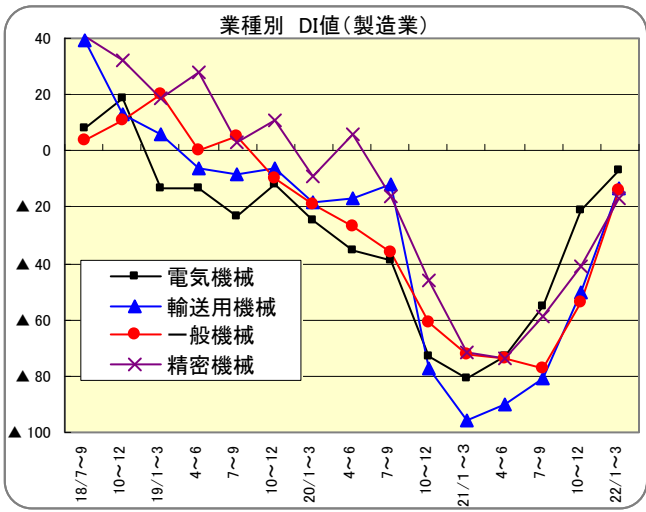
(2) 非製造業

- ・ 今期は▲26 と前期比 4 ポイント低下した。来期は▲29 と今期を 3 ポイント下回る見通しである。
- ・ 規模別にみると、今期は大企業が▲25、中小企業が▲27 となり、来期は大企業が▲26、中小企業が▲30 となる見通しとなっている。



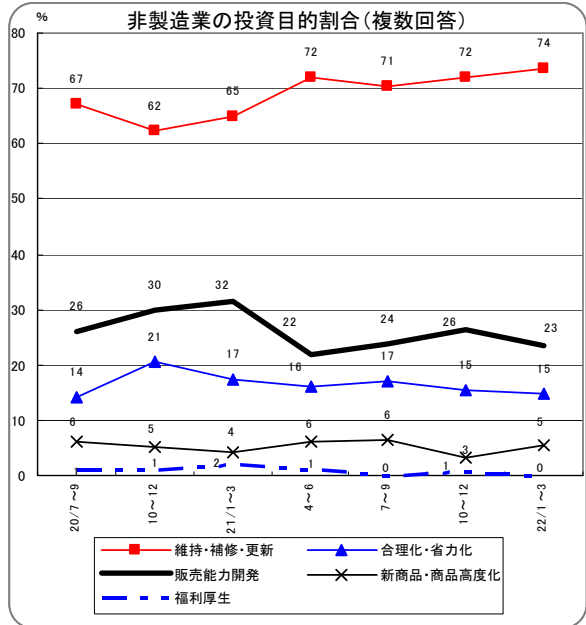
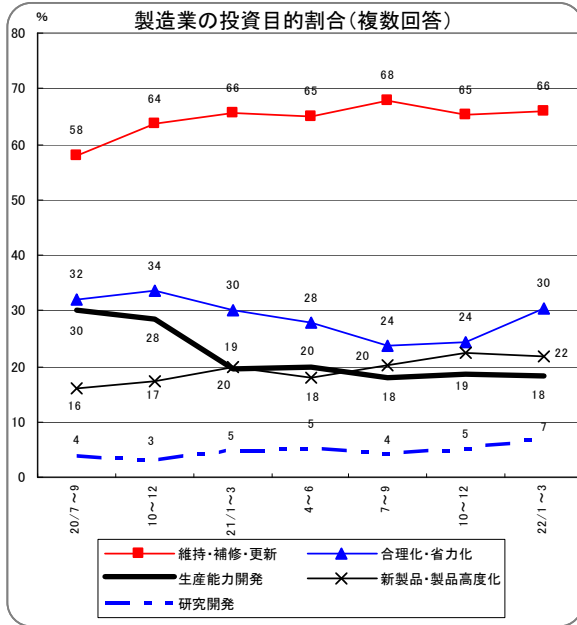
業種	業種別順位(今期)	
	今期 21/10~12	来期 22/1~3
建設	▲ 18	▲ 32
小売	▲ 20	▲ 17
卸売	▲ 29	▲ 26
運輸	▲ 30	▲ 24
サービス	▲ 34	▲ 37

10. 業種別の業況判断DI値

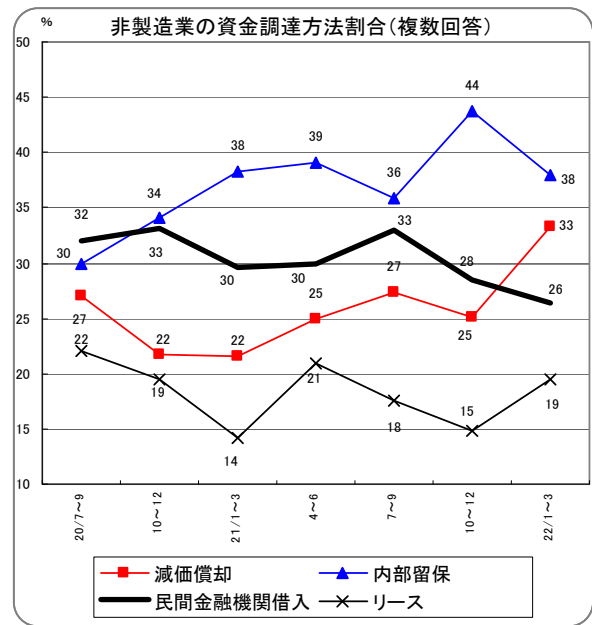
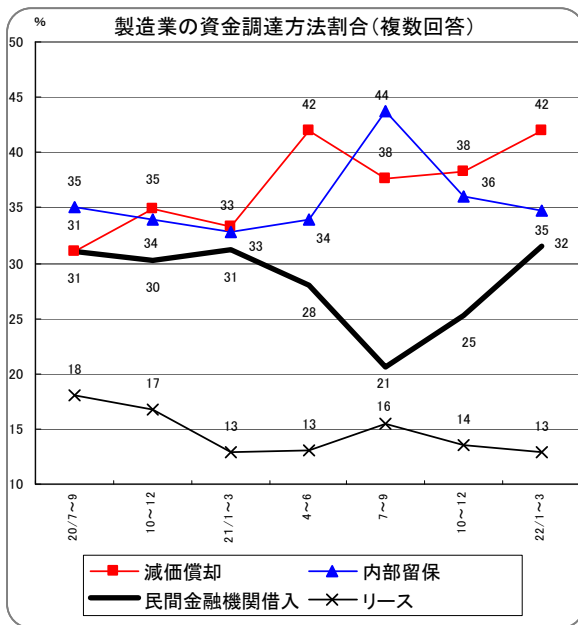


<資料編>

■投資目的割合



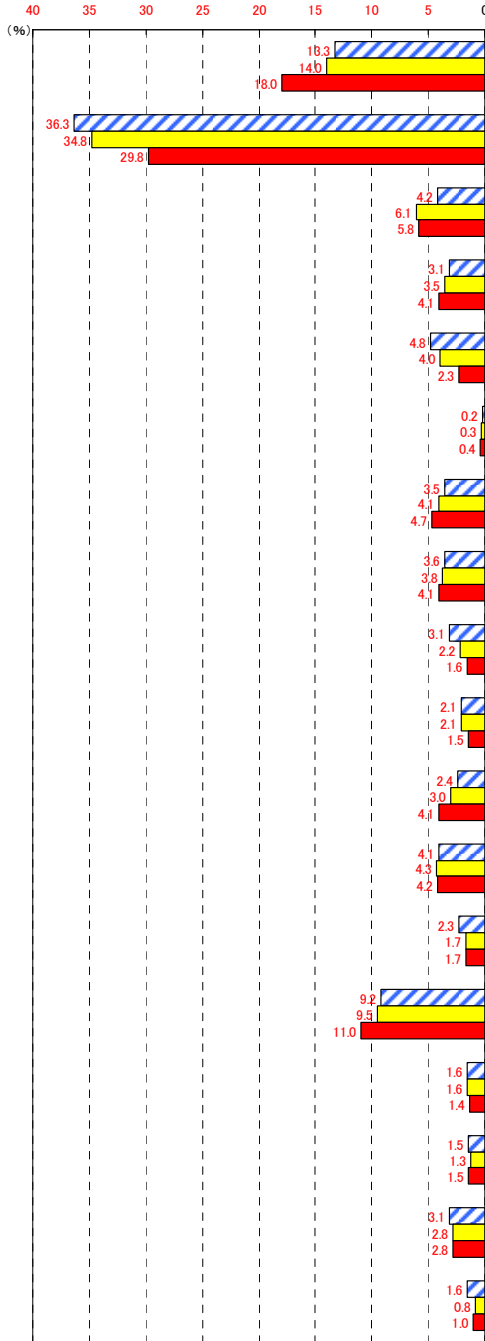
■資金調達方法



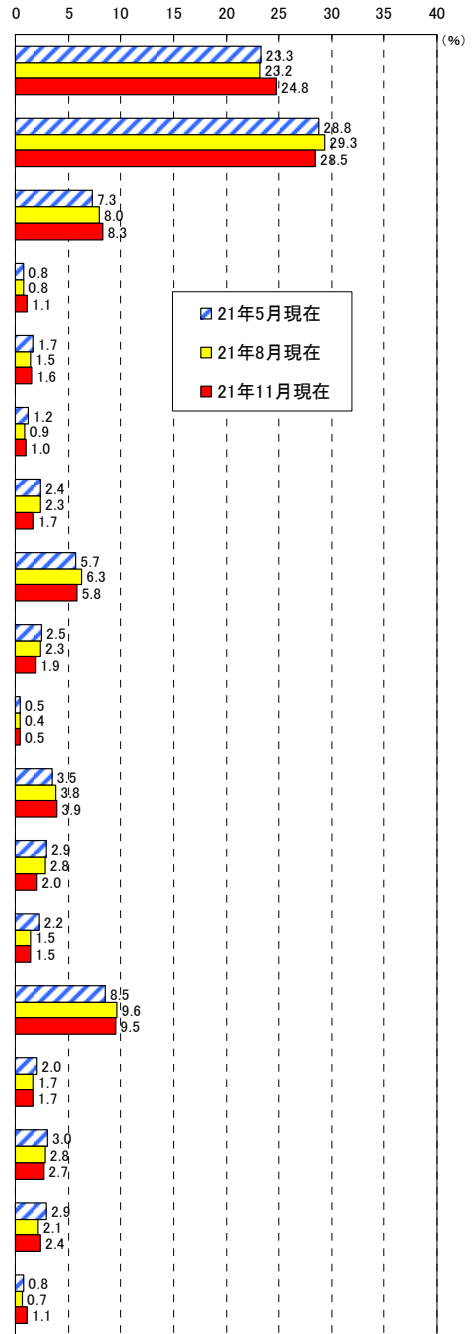
■経営上の問題点

経営上の問題点（複数回答）

< 製造業 >



< 非製造業 >



(注) この調査項目については、回答企業に経営上の問題点として重要度の高い順に3つ以内選んでもらい、1位となった問題点には3点、2位には2点、3位には1点を与え、総得点に占める比率を算出した。

業況判断DI値

(前年比)

年月	全体			中小企業		
	前期	今期	来期	前期	今期	来期
	実績	見込み	見通し	実績	見込み	見通し
業種	21/7~9	21/10~12	22/1~3	21/7~9	21/10~12	22/1~3
製造業	▲58	▲40	▲19	▲57	▲40	▲21
飲・食料品	▲4	4	▲6	0	4	▲6
繊維品	▲69	▲76	▲45	▲69	▲76	▲45
木材・木製品	▲60	▲60	▲60	▲63	▲63	▲63
紙・パルプ	▲77	▲39	▲39	▲77	▲39	▲39
化学品	▲65	▲24	▲12	▲77	▲23	▲15
プラスチック	▲34	▲26	▲21	▲27	▲18	▲21
窯業・土石	▲55	▲59	▲36	▲50	▲65	▲40
鉄鋼・非鉄	▲64	▲47	▲6	▲60	▲43	▲13
金属製品	▲75	▲58	▲21	▲76	▲59	▲25
一般機械	▲77	▲54	▲14	▲76	▲55	▲14
電気機械	▲55	▲21	▲7	▲55	▲20	▲8
輸送用機械	▲81	▲50	▲13	▲80	▲41	▲10
精密機械	▲59	▲41	▲17	▲59	▲46	▲18
その他	▲61	▲39	▲27	▲61	▲39	▲27
非製造業	▲53	▲51	▲47	▲50	▲49	▲47
建設	▲44	▲44	▲54	▲42	▲42	▲53
卸売	▲65	▲60	▲43	▲62	▲57	▲45
小売	▲51	▲34	▲31	▲42	▲24	▲27
運輸	▲50	▲50	▲33	▲50	▲49	▲33
サービス	▲56	▲61	▲60	▲53	▲58	▲58

生産・売上DI値

(前年比)

年月	全体			中小企業		
	前期	今期	来期	前期	今期	来期
	実績	見込み	見通し	実績	見込み	見通し
業種	21/7~9	21/10~12	22/1~3	21/7~9	21/10~12	22/1~3
製造業	▲61	▲41	▲9	▲60	▲39	▲10
飲・食料品	▲6	15	0	▲4	15	0
繊維品	▲67	▲70	▲33	▲67	▲70	▲33
木材・木製品	▲60	▲45	▲55	▲58	▲42	▲53
紙・パルプ	▲77	▲46	▲23	▲77	▲46	▲23
化学品	▲94	▲41	▲6	▲100	▲31	8
プラスチック	▲53	▲42	▲8	▲52	▲36	▲6
窯業・土石	▲46	▲55	▲18	▲40	▲50	▲20
鉄鋼・非鉄	▲60	▲32	19	▲52	▲26	10
金属製品	▲79	▲51	▲14	▲80	▲53	▲19
一般機械	▲68	▲49	▲5	▲71	▲49	▲6
電気機械	▲53	▲20	0	▲62	▲18	▲2
輸送用機械	▲96	▲66	▲2	▲95	▲66	0
精密機械	▲69	▲52	▲3	▲59	▲46	0
その他	▲59	▲52	▲21	▲57	▲49	▲18
非製造業	▲52	▲46	▲39	▲47	▲45	▲38
建設	▲33	▲27	▲41	▲33	▲26	▲41
卸売	▲62	▲46	▲29	▲57	▲44	▲29
小売	▲64	▲38	▲25	▲60	▲45	▲29
運輸	▲66	▲65	▲41	▲65	▲64	▲40
サービス	▲44	▲54	▲51	▲38	▲50	▲44

経常利益DI値

年月	前年比増減			水準(黒字、赤字)		
	前期	今期	来期	前期	今期	来期
	実績	見込み	見通し	実績	見込み	見通し
業種	21/7~9	21/10~12	22/1~3	21/7~9	21/10~12	22/1~3
製造業	▲46	▲29	▲10	▲28	▲14	▲10
大企業	▲50	▲38	▲4	▲11	▲11	0
中小企業	▲45	▲28	▲11	▲30	▲15	▲11
飲・食料品	▲11	6	0	13	31	4
繊維品	▲77	▲67	▲40	▲50	▲53	▲30
木材・木製品	▲35	▲40	▲40	▲35	▲5	▲30
紙・パルプ	▲23	▲23	▲23	▲54	▲31	▲31
化学品	▲24	▲12	6	▲12	▲12	0
プラスチック	▲29	▲34	▲26	▲18	3	▲14
窯業・土石	▲29	▲38	▲10	▲32	▲18	▲14
鉄鋼・非鉄	▲43	▲27	5	▲3	▲3	▲11
金属製品	▲61	▲39	▲16	▲37	▲21	▲9
一般機械	▲67	▲39	▲2	▲40	▲25	▲4
電気機械	▲42	▲18	▲16	▲27	▲19	▲11
輸送用機械	▲85	▲40	10	▲65	▲42	▲19
精密機械	▲31	▲17	3	▲17	▲7	0
その他	▲42	▲29	▲17	▲23	▲13	▲11
非製造業	▲35	▲37	▲33	▲10	▲9	▲10
大企業	▲34	▲34	▲29	▲1	1	▲5
中小企業	▲36	▲38	▲35	▲14	▲13	▲12
建設	▲38	▲38	▲42	▲20	▲23	▲22
卸売	▲39	▲37	▲24	▲9	▲1	▲1
小売	▲26	▲18	▲15	4	9	13
運輸	▲32	▲39	▲29	▲22	▲22	▲29
サービス	▲39	▲49	▲48	▲8	▲10	▲15

仕入・販売価格DI値

年月	仕入価格(前年比)			販売価格(前年比)		
	前期	今期	来期	前期	今期	来期
	実績	見込み	見通し	実績	見込み	見通し
業種	21/7~9	21/10~12	22/1~3	21/7~9	21/10~12	22/1~3
製造業	▲24	▲19	▲9	▲44	▲44	▲39
大企業	▲50	▲40	▲30	▲54	▲54	▲42
中小企業	▲20	▲15	▲5	▲43	▲43	▲38
飲・食料品	▲13	4	0	▲7	▲13	▲13
繊維品	▲17	▲17	▲7	▲30	▲33	▲33
木材・木製品	▲30	▲45	▲35	▲40	▲50	▲55
紙・パルプ	0	▲39	▲39	▲8	▲31	▲31
化学品	▲41	▲12	▲6	▲29	▲29	▲41
プラスチック	▲11	▲11	3	▲40	▲45	▲45
窯業・土石	▲23	▲18	▲9	▲50	▲50	▲59
鉄鋼・非鉄	▲57	▲43	▲3	▲67	▲58	▲39
金属製品	▲40	▲26	▲7	▲54	▲51	▲47
一般機械	▲36	▲25	▲16	▲51	▲51	▲33
電気機械	▲10	▲5	2	▲44	▲41	▲38
輸送用機械	▲38	▲36	▲23	▲65	▲60	▲46
精密機械	▲31	▲35	▲38	▲59	▲45	▲52
その他	8	8	13	▲47	▲47	▲33
非製造業	▲21	▲18	▲11	▲51	▲48	▲44
大企業	▲26	▲21	▲16	▲59	▲53	▲47
中小企業	▲18	▲16	▲9	▲47	▲46	▲43
建設	▲6	▲4	▲3	▲47	▲49	▲50
卸売	▲23	▲21	▲17	▲55	▲52	▲42
小売	▲30	▲22	▲17	▲57	▲48	▲41
運輸	▲29	▲24	8	▲37	▲34	▲32
サービス	▲19	▲20	▲16	▲54	▲51	▲51

製・商品在庫DI値

年月	前年比増減(前年比)			適正水準比		
	前期	今期	来期	前期	今期	来期
	実績	見込み	見通し	実績	見込み	見通し
業種	21/7~9	21/10~12	22/1~3	21/7~9	21/10~12	22/1~3
製造業	▲28	▲26	▲20	21	19	13
大企業	▲38	▲33	▲22	26	25	19
中小企業	▲27	▲25	▲20	21	18	12
飲・食料品	11	11	9	27	22	22
繊維品	▲48	▲48	▲55	21	28	17
木材・木製品	▲20	▲30	▲30	20	10	▲5
紙・パルプ	0	▲8	▲8	39	23	23
化学品	▲29	▲24	▲18	41	29	24
プラスチック	▲13	▲24	▲34	34	30	30
窯業・土石	15	▲10	▲20	10	15	▲5
鉄鋼・非鉄	▲36	▲31	▲6	11	8	11
金属製品	▲39	▲44	▲28	19	17	2
一般機械	▲35	▲31	▲24	26	20	15
電気機械	▲33	▲22	▲23	19	21	9
輸送用機械	▲64	▲49	▲13	7	7	4
精密機械	▲35	▲31	▲24	24	14	17
その他	▲33	▲16	▲21	19	25	17
非製造業	▲38	▲34	▲30	25	20	12
大企業	▲41	▲41	▲37	25	17	9
中小企業	▲36	▲27	▲23	25	23	15
卸売	▲34	▲30	▲27	26	23	16
小売	▲42	▲37	▲32	24	17	8

設備稼働率・設備判断DI値

年月	稼働率(前年比)			生産・営業設備判断(適正水準比)		
	前期	今期	来期	前期	今期	来期
	実績	見込み	見通し	実績	見込み	見通し
業種	21/7~9	21/10~12	22/1~3	21/7~9	21/10~12	22/1~3
製造業	▲50	▲37	▲16	38	30	30
大企業	▲56	▲46	▲10	41	44	36
中小企業	▲49	▲36	▲17	38	28	29
飲・食料品	7	13	0	15	▲2	7
繊維品	▲59	▲52	▲38	45	38	31
木材・木製品	▲30	▲45	▲45	10	0	0
紙・パルプ	▲54	▲31	▲31	39	31	39
化学品	▲77	▲47	▲41	47	47	35
プラスチック	▲40	▲37	▲24	37	32	41
窯業・土石	▲55	▲50	▲32	46	50	46
鉄鋼・非鉄	▲57	▲46	3	32	30	27
金属製品	▲67	▲56	▲21	51	48	35
一般機械	▲74	▲56	▲21	39	32	27
電気機械	▲43	▲22	▲11	36	19	26
輸送用機械	▲79	▲56	▲13	59	52	54
精密機械	▲52	▲31	▲7	52	38	35
その他	▲38	▲22	▲4	29	25	26
非製造業	▲29	▲26	▲23	6	5	3
大企業	▲31	▲28	▲24	3	4	4
中小企業	▲28	▲26	▲23	7	5	3
建設	▲19	▲14	▲14	0	▲2	▲9
卸売	▲22	▲17	▲16	8	5	7
小売	▲24	▲21	▲15	8	8	7
運輸	▲44	▲46	▲29	19	14	12
サービス	▲35	▲35	▲38	2	1	2

設備投資DI値

年月	実施企業割合(%)			投資額(前年比)		
	前期	今期	来期	前期	今期	来期
	実績	見込み	見通し	実績	見込み	見通し
業種	21/7~9	21/10~12	22/1~3	21/7~9	21/10~12	22/1~3
製造業	54	53	47	▲34	▲13	▲1
大企業	82	77	76	▲63	▲49	▲25
中小企業	48	48	41	▲24	▲1	9
飲・食料品	69	72	66	19	4	0
繊維品	24	26	21	40	50	67
木材・木製品	60	43	29	25	40	25
紙・パルプ	50	50	38	0	0	0
化学品	80	79	77	▲75	▲55	▲40
プラスチック	62	41	46	▲17	▲44	▲10
窯業・土石	64	67	67	▲25	▲29	▲13
鉄鋼・非鉄	60	71	67	▲73	▲38	0
金属製品	46	44	44	▲61	▲13	7
一般機械	37	34	24	▲31	▲25	▲57
電気機械	54	55	51	▲23	30	50
輸送用機械	56	55	42	▲95	▲39	▲43
精密機械	65	70	60	▲58	▲23	55
その他	39	42	41	▲46	0	▲30
非製造業	42	45	35	21	18	20
大企業	48	52	44	13	9	5
中小企業	39	42	31	25	23	29
建設	31	32	21	43	15	0
卸売	34	46	33	55	46	44
小売	48	54	44	18	25	14
運輸	60	56	42	23	9	18
サービス	40	41	35	▲6	4	22

雇用人員DI値

年月	前年比増減			適正水準比		
	前期	今期	来期	前期	今期	来期
	実績	見込み	見通し	実績	見込み	見通し
業種	21/7~9	21/10~12	22/1~3	21/7~9	21/10~12	22/1~3
製造業	▲32	▲25	▲19	37	27	25
大企業	▲34	▲36	▲20	33	40	29
中小企業	▲32	▲23	▲19	38	25	24
飲・食料品	9	11	7	29	9	13
繊維品	▲30	▲27	▲23	47	47	40
木材・木製品	▲25	▲15	▲25	20	10	20
紙・パルプ	▲39	▲31	▲39	23	15	23
化学品	▲29	▲24	▲18	29	29	18
プラスチック	▲26	▲24	▲21	32	27	27
窯業・土石	▲50	▲36	▲36	32	27	23
鉄鋼・非鉄	▲35	▲41	▲27	54	35	38
金属製品	▲42	▲35	▲25	39	32	25
一般機械	▲37	▲30	▲25	46	25	9
電気機械	▲48	▲36	▲26	36	22	21
輸送用機械	▲48	▲40	▲19	40	30	28
精密機械	▲35	▲10	▲21	41	41	45
その他	▲27	▲12	▲6	35	25	30
非製造業	▲18	▲17	▲16	14	7	8
大企業	▲26	▲23	▲21	17	10	13
中小企業	▲15	▲14	▲14	13	6	5
建設	▲7	▲1	▲3	12	2	▲5
卸売	▲12	▲10	▲16	15	12	14
小売	▲34	▲30	▲27	20	12	9
運輸	▲24	▲26	▲20	7	2	7
サービス	▲15	▲19	▲16	14	8	12

資 金 繰 り D I 値

(前年比)

年 月 業 種	全 体			大 企 業			中 小 企 業		
	前 期	今 期	来 期	前 期	今 期	来 期	前 期	今 期	来 期
	実 績	見 込 み	見 通 し	実 績	見 込 み	見 通 し	実 績	見 込 み	見 通 し
	21/7~9	21/10~12	22/1~3	21/7~9	21/10~12	22/1~3	21/7~9	21/10~12	22/1~3
製 造 業	▲ 30	▲ 27	▲ 14	▲ 14	▲ 10	2	▲ 32	▲ 30	▲ 17
飲・食料品	0	▲ 6	▲ 2	13	0	▲ 13	▲ 2	▲ 6	0
織 維 品	▲ 53	▲ 50	▲ 37	0	0	0	▲ 53	▲ 50	▲ 37
木材・木製品	▲ 30	▲ 30	▲ 30	100	100	100	▲ 37	▲ 37	▲ 37
紙・パルプ	▲ 23	▲ 23	▲ 23	0	0	0	▲ 23	▲ 23	▲ 23
化 学 品	▲ 18	▲ 12	▲ 12	25	25	25	▲ 31	▲ 23	▲ 23
プラスチック	▲ 21	▲ 21	▲ 18	▲ 40	▲ 40	▲ 20	▲ 18	▲ 18	▲ 18
窯業・土石	▲ 36	▲ 36	▲ 18	▲ 100	▲ 100	0	▲ 30	▲ 30	▲ 20
鉄鋼・非鉄	▲ 24	▲ 22	▲ 11	▲ 17	33	50	▲ 26	▲ 32	▲ 23
金属製品	▲ 32	▲ 30	▲ 7	0	▲ 13	13	▲ 37	▲ 33	▲ 10
一般機械	▲ 35	▲ 33	▲ 12	▲ 25	0	0	▲ 37	▲ 39	▲ 14
電気機械	▲ 29	▲ 24	▲ 14	22	11	29	▲ 38	▲ 30	▲ 20
輸送用機械	▲ 44	▲ 38	▲ 13	▲ 67	▲ 78	▲ 33	▲ 39	▲ 28	▲ 8
精密機械	▲ 38	▲ 31	▲ 21	▲ 14	0	▲ 14	▲ 46	▲ 41	▲ 23
そ の 他	▲ 38	▲ 29	▲ 13	▲ 33	0	▲ 33	▲ 38	▲ 31	▲ 11
非 製 造 業	▲ 22	▲ 26	▲ 29	▲ 22	▲ 25	▲ 26	▲ 23	▲ 27	▲ 30
建 設	▲ 21	▲ 18	▲ 32	▲ 36	▲ 18	▲ 27	▲ 19	▲ 18	▲ 33
卸 売	▲ 23	▲ 29	▲ 26	▲ 13	▲ 20	▲ 10	▲ 26	▲ 32	▲ 32
小 売	▲ 18	▲ 20	▲ 17	▲ 16	▲ 20	▲ 19	▲ 21	▲ 21	▲ 14
運 輸	▲ 28	▲ 30	▲ 24	0	0	▲ 13	▲ 31	▲ 33	▲ 26
サ ー ビ ス	▲ 24	▲ 34	▲ 37	▲ 35	▲ 39	▲ 47	▲ 19	▲ 31	▲ 33