

# 第 155 回 あしぎん景況調査

(平成 24 年 2 月実施)

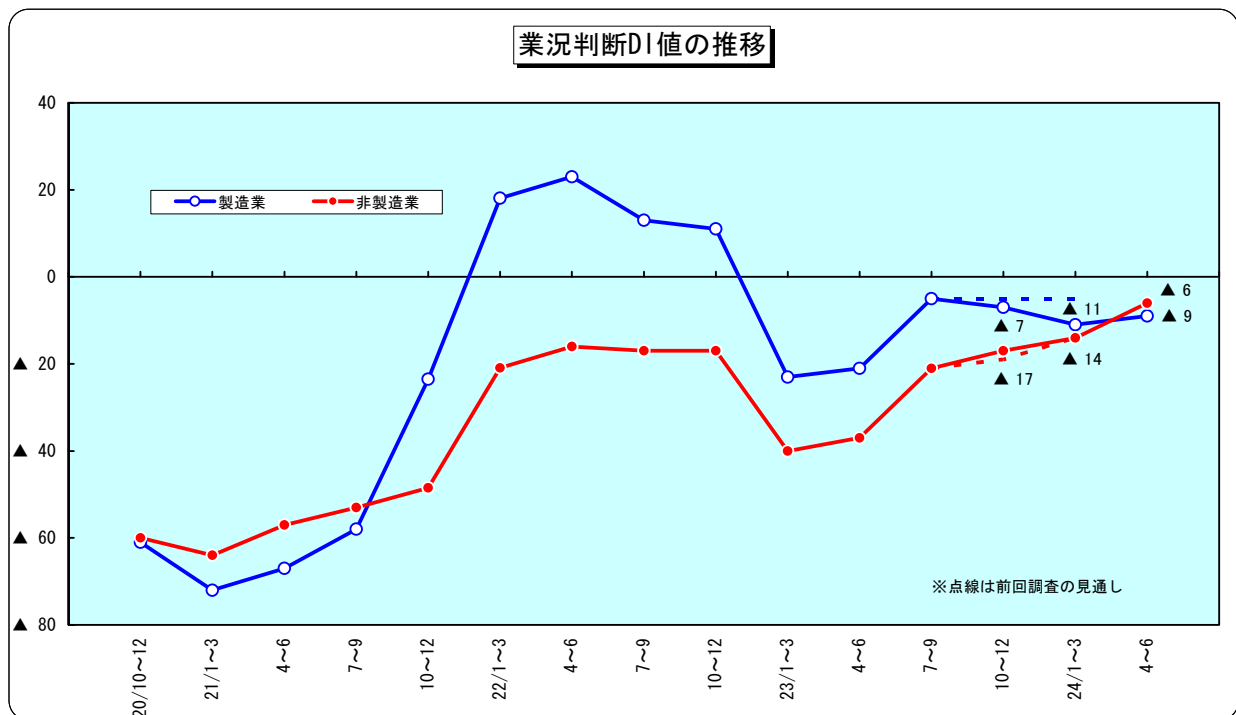
株式会社 あしぎん総合研究所

# 第155回 あしぎん景況調査

## 「企業の景況感は、慎重姿勢となっている」

### 1. 今回のポイント

- ・今期（24年1～3月期実績見込み）の業況判断DI値をみると、製造業は、▲11と前期（23年10～12月期実績）比4ポイント下回った。非製造業は、▲14と前期比3ポイント上回った。
- ・来期（24年4～6月期見通し）は、製造業が、▲9と今期比2ポイント上回る見通しである。非製造業は、▲6と今期比8ポイント上回る見通しである。
- ・非製造業は、厳しいながらも持ち直しているが、製造業は、横ばいで推移し、慎重な姿勢を崩していない。
- ・なお、業種別、規模別には、相当のバラツキがみられる。



## 2. 業界天気図

主な業種をみると、製造業は、「輸送機械」が堅調に推移している。「精密機械」は大きく落ち込むが、先行き改善する見通しである。「鉄鋼・非鉄」、「電気機械」は、厳しい見通しとなった。非製造業は、「小売」が改善している。「運輸」は、厳しいながらも上向く。

### 業界天気図

業種	実績	見込み	見通し	実績	変化方向	見込み	変化方向	見通し
	23/10~12	24/1~3	24/4~6			23/10~12		24/1~3
<b>製造業</b>	▲ 7	▲ 11	▲ 9		↘		↗	
飲・食料品	▲ 13	▲ 13	4		→		↗	
繊維品	▲ 26	▲ 30	▲ 9		→		↗	
木材・木製品	▲ 39	▲ 15	▲ 8		↗		↗	
紙・パルプ	▲ 20	▲ 33	▲ 20		↘		↗	
化学品	▲ 29	▲ 21	▲ 7		↗		↗	
プラスチック	▲ 11	▲ 24	▲ 16		→		→	
窯業・土石	▲ 20	▲ 20	▲ 12		→		→	
鉄鋼・非鉄	▲ 28	▲ 14	▲ 32		↗		↘	
金属製品	15	▲ 2	▲ 10		↘		→	
一般機械	5	9	▲ 7		→		→	
電気機械	▲ 4	▲ 11	▲ 27		↘		↘	
輸送用機械	20	11	29		→		↗	
精密機械	▲ 4	▲ 31	0		↘		↗	
その他	▲ 15	▲ 21	▲ 15		→		→	

業種	実績	見込み	見通し	実績	変化方向	見込み	変化方向	見通し
	23/10~12	24/1~3	24/4~6			23/10~12		24/1~3
<b>非製造業</b>	▲ 17	▲ 14	▲ 6		→		↗	
建設	▲ 26	▲ 30	▲ 22		→		↗	
卸売	▲ 8	▲ 9	1		→		→	
小売	▲ 10	2	6		→		→	
運輸	▲ 21	▲ 27	▲ 10		↘		↗	
サービス	▲ 18	▲ 11	▲ 7		→		↗	

\* 天気図の説明

(数字は業況判断DI値)

快晴	晴れ	薄日	曇り	小雨	雨	大雨
41以上	26~40	11~25	10~▲10	▲11~▲25	▲26~▲40	▲41以下

### 3. 調査要綱

- この調査は足利銀行の営業地域（栃木県、群馬県、茨城県、埼玉県の4県）の景況を把握するため、定期的にアンケートを実施しているものである。
- 調査実施時期は平成24年1月中旬～2月上旬、調査対象期間は平成23年10～12月期実績、平成24年1～3月期実績見込み、平成24年4～6月期見通しである。
- 調査対象企業数1,924社に対し、有効回答企業数1,154社、有効回答率は60.0%であった。回答企業の業種別、所在地・規模別構成は以下のとおりである。

(1) 業種別構成

(単位：社、%)

	企業数		うち 中小企業	
	社数	(%)	社数	(%)
合計	1,154	(100.0)	894	(100.0)
製造業	486	(42.1)	425	(47.5)
飲・食料品	54	(4.7)	39	(4.4)
繊維品	23	(2.0)	23	(2.6)
木材・木製品	13	(1.1)	13	(1.5)
紙・パルプ	15	(1.3)	12	(1.3)
化学品	14	(1.2)	13	(1.5)
プラスチック	38	(3.3)	35	(3.9)
窯業・土石	25	(2.2)	23	(2.6)
鉄鋼・非鉄	36	(3.1)	30	(3.4)
金属製品	48	(4.2)	44	(4.9)
一般機械	57	(4.9)	53	(5.9)
電気機械	57	(4.9)	49	(5.5)
輸送用機械	46	(4.0)	39	(4.4)
精密機械	26	(2.3)	20	(2.2)
その他	34	(2.9)	32	(3.6)
非製造業	668	(57.9)	469	(52.5)
建設	138	(12.0)	131	(14.7)
卸売	118	(10.2)	92	(10.3)
小売	127	(11.0)	48	(5.4)
運輸	95	(8.2)	80	(8.9)
サービス	190	(16.5)	118	(13.2)

( )内は構成比

(2) 所在地・規模別構成

(単位：社、%)

	合計	うち 中小企業	栃木県内		栃木県外	
			うち 中小企業	うち 中小企業	うち 中小企業	うち 中小企業
合計	1,154	894	648	507	506	387
	(100.0)	(77.5)	(56.2)	(43.9)	(43.8)	(33.5)
製造業	486	425	269	233	217	192
	(100.0)	(87.4)	(55.3)	(47.9)	(44.7)	(39.5)
非製造業	668	469	379	274	289	195
	(100.0)	(70.2)	(56.7)	(41.0)	(43.3)	(29.2)

( )内は構成比

(注1)

企業規模は従業員数による。  
製造、建設、運輸の3業種は300人以上、  
卸売、サービスの2業種は100人以上、  
小売は50人以上を大企業とし、それ未満  
を中小企業とした。

(注2)

表中および文中の「卸売業」、「小売業」、  
「サービス業」に含まれる業種は次の通り。  
・卸売業 ----- 繊維・衣服等、飲・食料品、建築  
材料・鉱物・金属材料等、機械器  
具、その他卸売業  
・小売業 ----- 百貨店、総合スーパー、織物・衣  
服・身の回り品、飲・食料品、自  
動車・自転車、家具・じゅう器・  
機械器具、その他の小売業  
・サービス業 ----- 情報通信、不動産、飲食店、宿泊、  
専門サービス、洗濯・理容、その  
他の生活関連サービス業、娯楽、  
廃棄物処理、自動車整備、機械等  
修理、物品賃貸、広告、その他の  
事業サービス、その他のサービス  
業

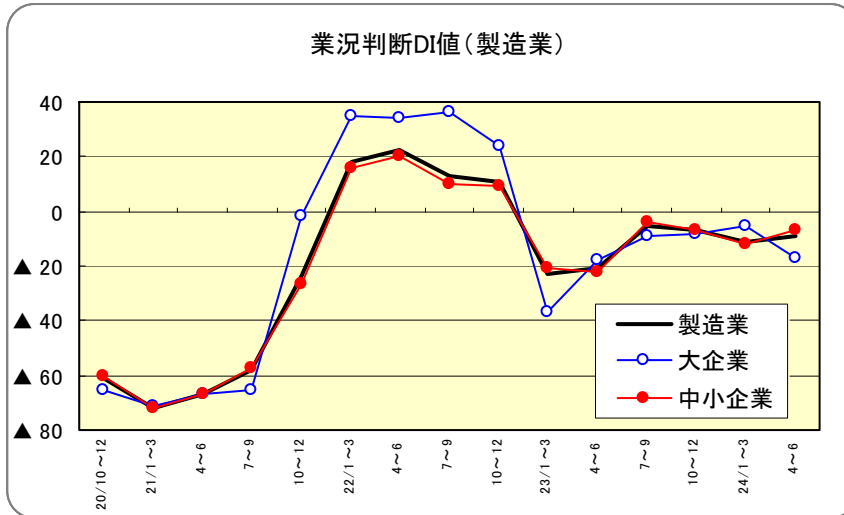
#### DI (Diffusion Indexの略) について

(説明) DIとは、有効回答企業数の合計を100%として「増加(好転)」とする企業の割合から「減少(悪化)」とする企業の割合を差し引いた数値である。たとえば業況に関するDI値がプラスのときは業況は好転、したがって景気は上昇・拡大局面、マイナスのときは下降・縮小局面と、景気の方角性を判断する指標として利用されていることから「景気動向指数」といわれる。本調査では、DIの「値」がプラスのときは符号なし、マイナスのときは▲で符号を表示する。

# 1. 業況判断DI値

## (1) 製造業

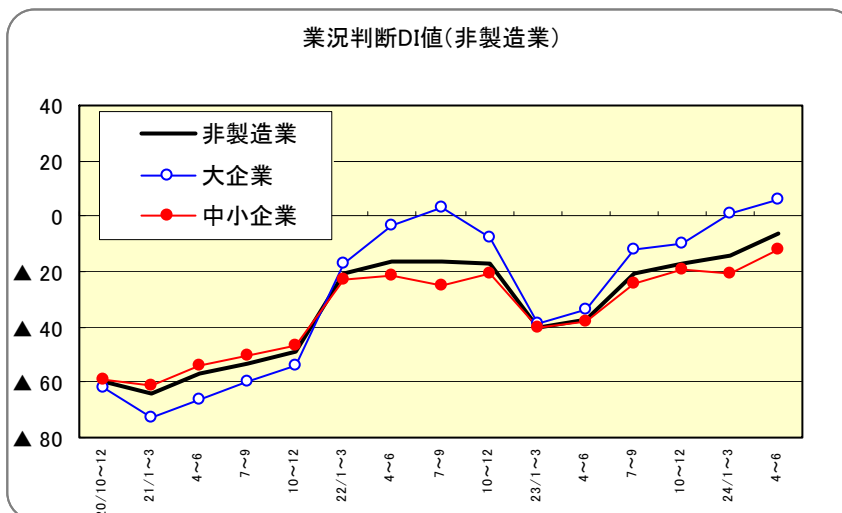
- ・ 今期は▲11 と前期比 4 ポイント低下した。来期は▲9 と今期を 2 ポイント上回る見通し。
- ・ 規模別にみると、大企業（今期▲5→来期▲17）、中小企業（今期▲12→来期▲7）と、先行きについては、大企業が下回る。
- ・ 業種別にみると、「輸送機械」が堅調に推移している。「精密機械」は大きく落ち込むが、先行き改善する見通しである。「鉄鋼・非鉄」、「電気機械」は、厳しい見通しとなった。



業況判断DI値 業種別順位(今期)		
業種	今期	来期
	24/1~3	24/4~6
輸送用機械	11	29
一般機械	9	▲7
金属製品	▲2	▲10
電気機械	▲11	▲27
飲・食料品	▲13	4
鉄鋼・非鉄	▲14	▲32
木材・木製品	▲15	▲8
窯業・土石	▲20	▲12
その他	▲21	▲15
化学品	▲21	▲7
プラスチック	▲24	▲16
繊維品	▲30	▲9
精密機械	▲31	0
紙・パルプ	▲33	▲20

## (2) 非製造業

- ・ 今期は▲14 と前期比 3 ポイント上昇した。来期は▲6 と今期を 8 ポイント上回る見通し。
- ・ 規模別にみると、大企業（今期 1→来期 6）、中小企業（今期▲21→来期▲12）と、大企業が上回る。
- ・ 非製造業は、「小売」が改善している。「運輸」は、厳しいながらも上向く。

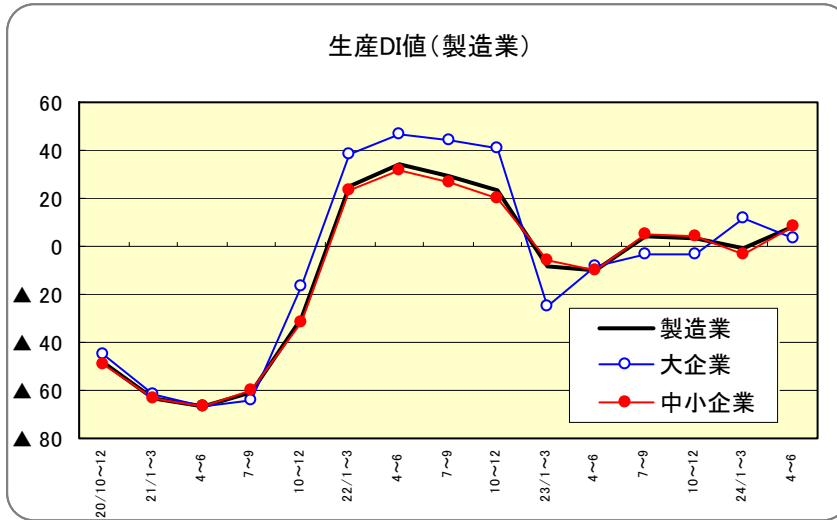


業況判断DI値 業種別順位(今期)		
業種	今期	来期
	24/1~3	24/4~6
小売	2	6
卸売	▲9	1
サービス	▲11	▲7
運輸	▲27	▲10
建設	▲30	▲22

## 2. 生産・売上DI値

### (1) 製造業

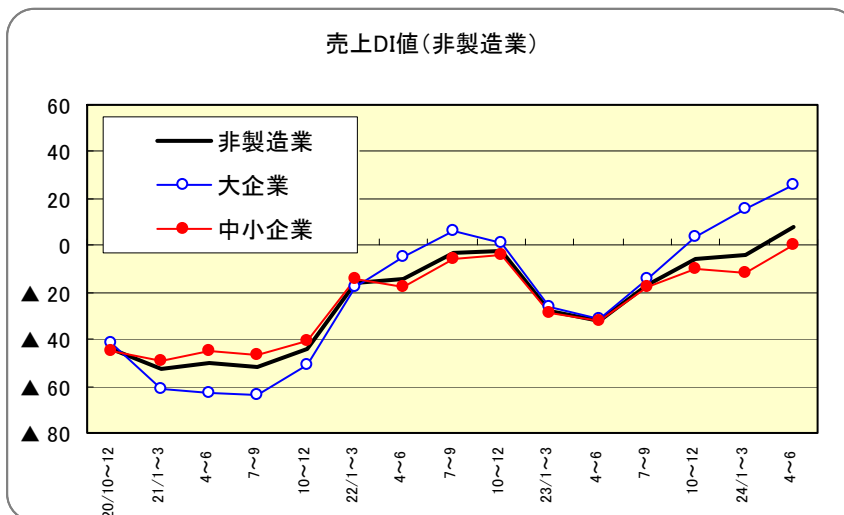
- ・ 今期は▲1と前期比4ポイント低下した。来期は8と今期を9ポイント上回る見通し。
- ・ 規模別にみると、大企業（今期12→来期3）、中小企業（今期▲3→来期8）となった。
- ・ 業種別では、「輸送用機械」が好調である。先行きについては「精密機械」の改善度合いが大きい。「木材・木製品」、「電気機械」は、厳しい見通しとなった。



生産DI値		
業種別順位(今期)		
業種	今期	来期
	24/1~3	24/4~6
輸送用機械	20	42
一般機械	18	4
精密機械	8	42
飲・食料品	2	13
紙・パルプ	0	0
窯業・土石	▲4	▲4
電気機械	▲5	▲12
金属製品	▲8	10
繊維品	▲9	13
その他	▲9	6
鉄鋼・非鉄	▲11	▲11
木材・木製品	▲15	▲15
プラスチック	▲16	9
化学品	▲21	▲7

### (2) 非製造業

- ・ 今期は▲4と前期比2ポイント上昇した。来期は8と今期を12ポイント上回る見通し。
- ・ 規模別にみると、大企業（今期16→来期26）、中小企業（今期▲12→来期0）と大企業が上回る。
- ・ 業種別では、「卸売」、「小売」が改善する。先行きについては「サービス」、「運輸」の上昇が目立つ。

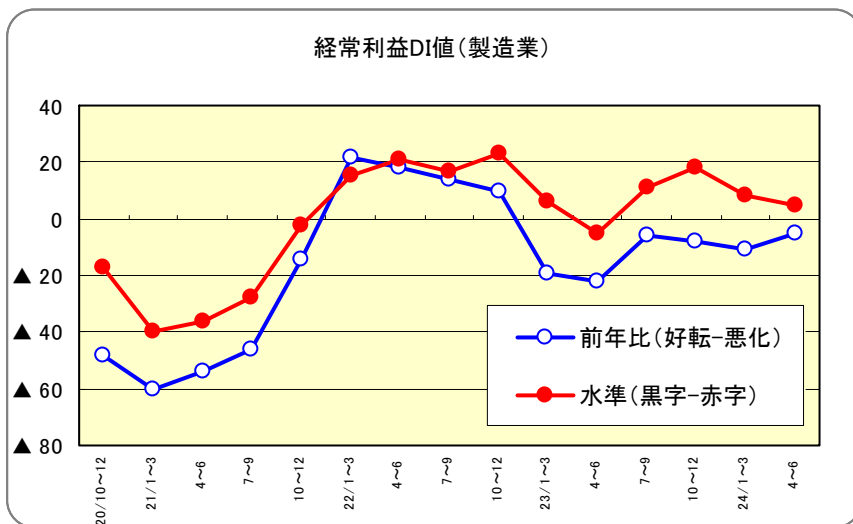


売上DI値		
業種別順位(今期)		
業種	今期	来期
	24/1~3	24/4~6
卸売	12	24
小売	6	6
サービス	0	18
運輸	▲4	12
建設	▲31	▲20

### 3. 経常利益DI値

#### (1) 製造業

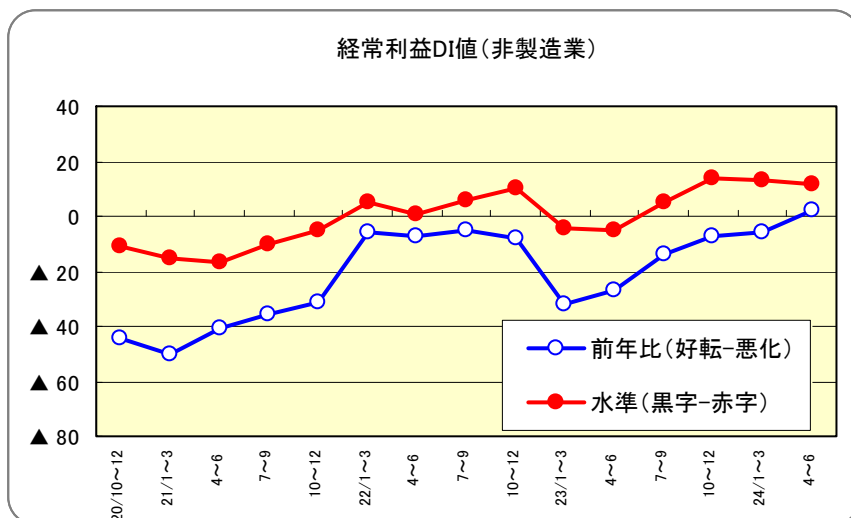
- 前年比増減DIをみると、今期は▲11と前期比3ポイント低下した。来期は▲5と今期を6ポイント上回る見通し。規模別にみると、大企業（今期▲7→来期▲14）、中小企業（今期▲11→来期▲4）と大企業が下回る。
- 利益水準DI（黒字企業割合－赤字企業割合）をみると、今期は8と前期比10ポイント低下した。来期は5と今期を3ポイント下回る見通し。規模別にみると、大企業（今期7→来期9）、中小企業（今期8→来期5）となった。



業種	今期	来期
	24/1~3	24/4~6
輸送用機械	15	38
一般機械	9	▲7
金属製品	0	0
飲・食料品	▲6	11
その他	▲8	▲3
精密機械	▲8	0
窯業・土石	▲12	0
電気機械	▲18	▲29
繊維品	▲26	▲22
鉄鋼・非鉄	▲28	▲31
プラスチック	▲29	▲8
木材・木製品	▲31	▲39
化学品	▲36	0
紙・パルプ	▲47	▲7

#### (2) 非製造業

- 前年比増減DIをみると、今期は▲6と前期比1ポイント上昇した。来期は2と今期比8ポイント上回る見通し。規模別にみると、大企業（今期11→来期21）、中小企業（今期▲13→来期▲6）と大企業が上回る。
- 利益水準DIをみると、今期は13と前期比1ポイント低下した。来期は12と今期を1ポイント下回る見通し。規模別にみると、大企業（今期37→来期35）、中小企業（今期3→来期3）と大企業が上回る。

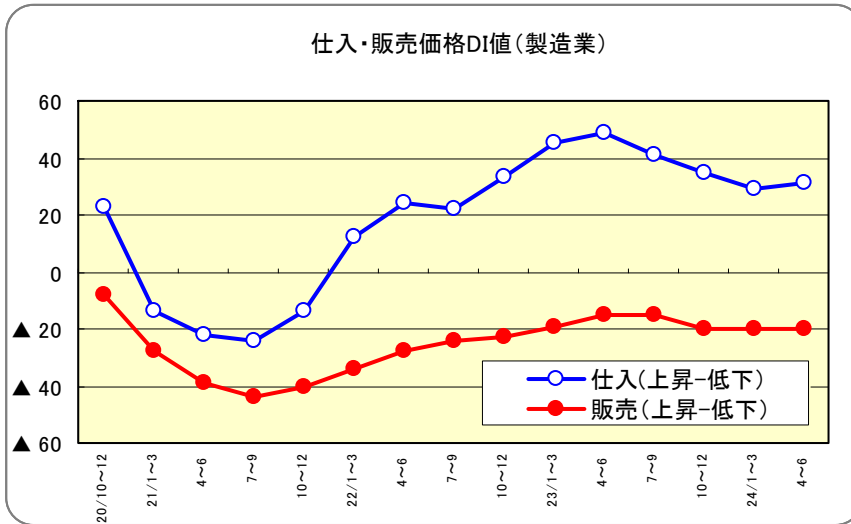


業種	今期	来期
	24/1~3	24/4~6
小売	13	18
卸売	6	13
サービス	▲2	8
運輸	▲21	▲1
建設	▲29	▲27

## 4. 仕入・販売価格DI値

### (1) 製造業

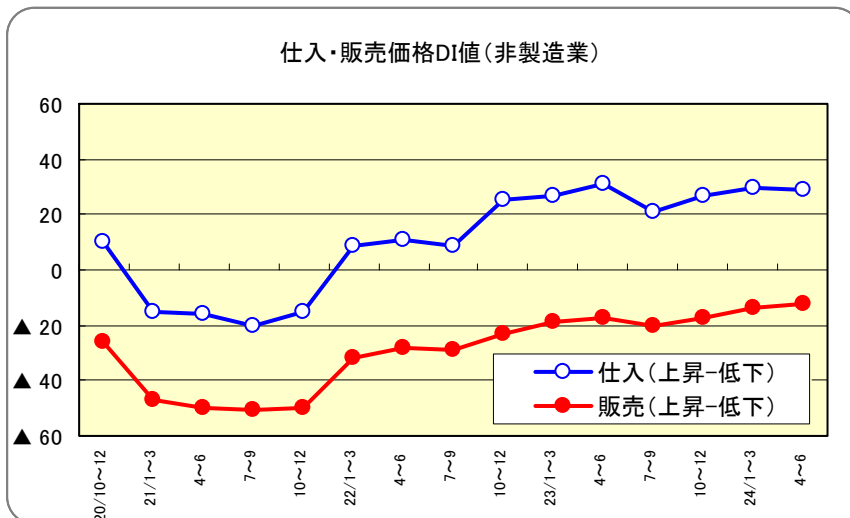
- 仕入価格DIをみると、今期は29と前期比6ポイント低下した。来期は31と今期を2ポイント上回る見通し。規模別にみると、大企業（今期30→来期24）、中小企業（今期28→来期32）となった。
- 販売価格DIをみると、今期は▲20と前期比横ばいとなった。来期は▲20と今期比横ばいの見通し。規模別にみると、大企業（今期▲25→来期▲27）、中小企業（今期▲19→来期▲19）となった。



業種	今期	来期
	24/1~3	24/4~6
紙・パルプ	60	73
繊維品	57	48
窯業・土石	44	44
化学品	43	43
飲・食料品	37	35
その他	35	44
電気機械	32	32
輸送用機械	30	27
木材・木製品	23	23
金属製品	19	29
一般機械	18	21
プラスチック	16	17
精密機械	15	27
鉄鋼・非鉄	9	6

### (2) 非製造業

- 仕入価格DIをみると、今期は30と前期比3ポイント上昇した。来期は29と今期を1ポイント下回る見通し。規模別にみると、大企業（今期21→来期22）、中小企業（今期33→来期31）となった。
- 販売価格DIをみると、今期は▲14と前期比3ポイント上昇した。来期は▲12と今期を2ポイント上回る見通し。規模別にみると、大企業（今期▲5→来期▲4）、中小企業（今期▲17→来期▲16）と中小企業が下回る。



業種	今期	来期
	24/1~3	24/4~6
運輸	72	66
建設	32	34
卸売	25	26
サービス	20	20
小売	13	10

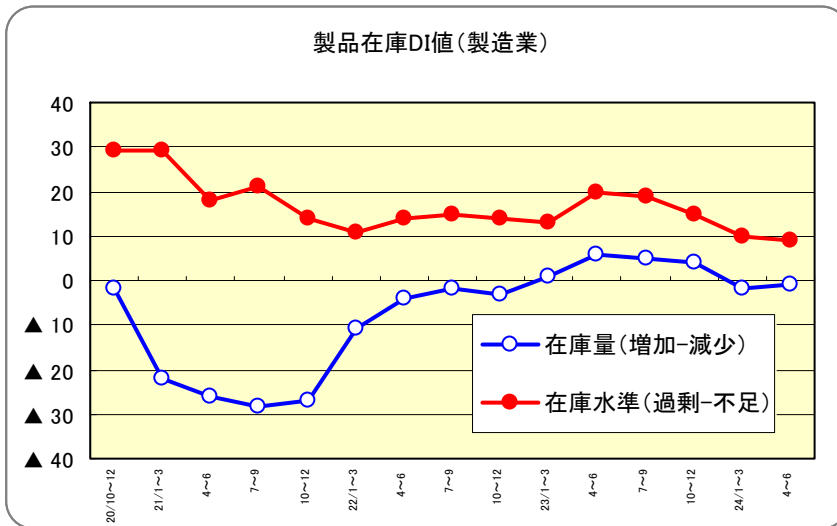
業種	今期	来期
	24/1~3	24/4~6
卸売	3	5
小売	▲2	▲2
サービス	▲21	▲20
運輸	▲22	▲20
建設	▲22	▲21



## 5. 在庫量と在庫水準DI値

### (1) 製造業

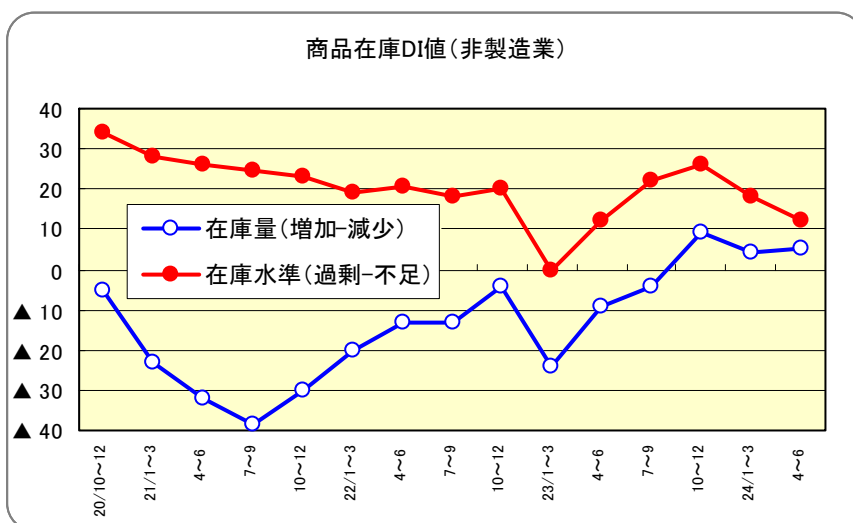
- 前年比増減DIをみると、今期は▲2と前期比6ポイント低下した。来期は▲1と今期を1ポイント上回る見通し。規模別にみると、大企業（今期7→来期3）、中小企業（今期▲3→来期▲1）となった。
- 適正水準比DI（在庫過剰-在庫不足企業割合）をみると、今期は10と前期比5ポイント低下した。来期は9と今期を1ポイント下回る見通し。規模別にみると、大企業（今期15→来期21）、中小企業（今期9→来期8）となった。



業種	今期	来期
	24/1~3	24/4~6
金属製品	29	11
紙・パルプ	27	13
精密機械	23	15
木材・木製品	23	15
プラスチック	18	22
飲・食料品	15	9
繊維品	14	9
電気機械	9	13
一般機械	7	13
輸送用機械	2	7
その他	0	0
鉄鋼・非鉄	▲6	▲6
化学品	▲7	0
窯業・土石	▲17	4

### (2) 非製造業

- 前年比増減DIをみると、今期は4と前期比5ポイント低下した。来期は5と今期を1ポイント上回る見通し。規模別にみると、大企業（今期8→来期16）、中小企業（今期1→来期▲4）となった。
- 適正水準比DIをみると、今期は18と前期比8ポイント低下した。来期は12と今期を6ポイント下回る見通し。規模別にみると、大企業（今期13→来期7）、中小企業（今期23→来期15）となった。

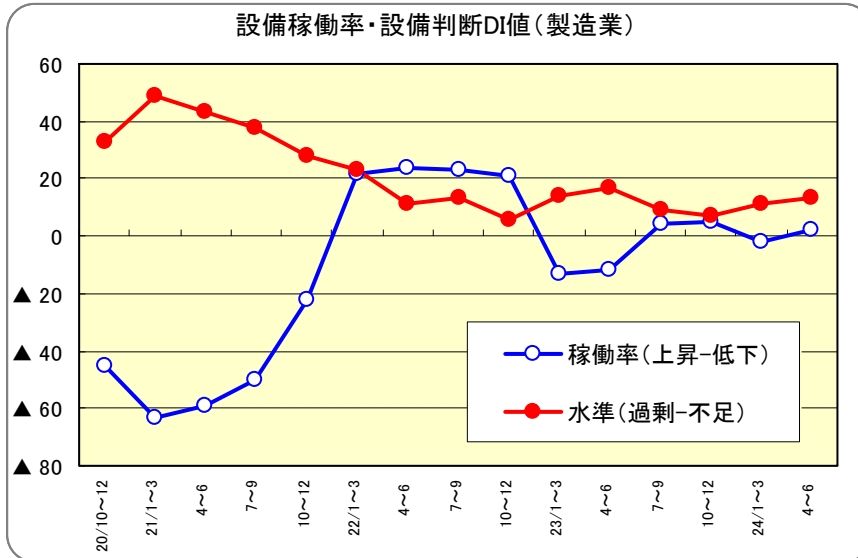


業種	今期	来期
	24/1~3	24/4~6
卸売	22	14
小売	14	10

## 6. 設備稼働率・設備判断DI値

### (1) 製造業

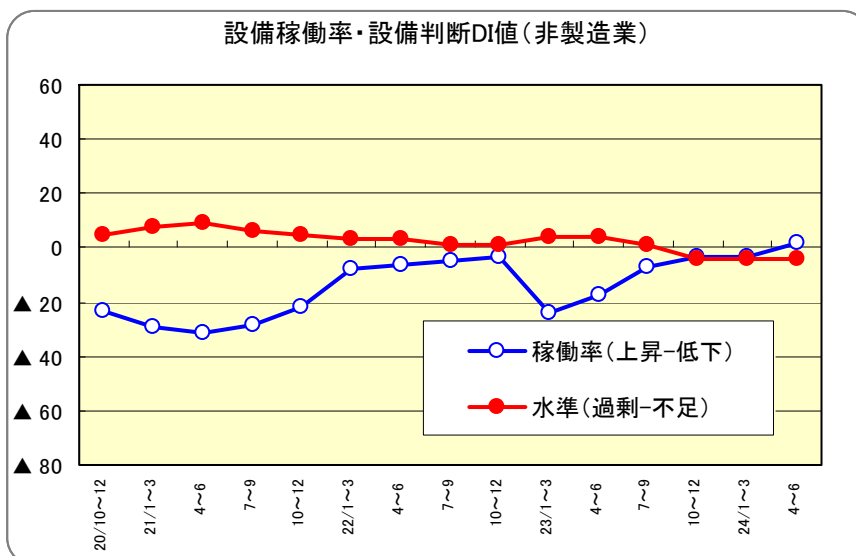
- 設備稼働率DIをみると、今期は▲2と前期比7ポイント低下した。来期は2と今期を4ポイント上回る見通し。規模別にみると、大企業（今期2→来期▲12）、中小企業（今期▲2→来期3）と先行き大企業が下回る。
- 設備判断（適性水準比）DI（設備過剰-不足企業割合）をみると、今期は11と前期比4ポイント上昇した。来期は13と今期を2ポイント上回る見通し。規模別にみると、大企業（今期18→来期20）、中小企業（今期10→来期12）となった。



生産設備判断(適正水準比)DI値		
業種別順位(今期)		
業種	今期	来期
	24/1~3	24/4~6
木材・木製品	31	31
精密機械	31	23
プラスチック	29	31
電気機械	25	19
紙・パルプ	20	20
繊維品	18	23
金属製品	13	19
その他	9	3
化学品	7	14
鉄鋼・非鉄	6	9
窯業・土石	4	12
飲・食料品	▲2	▲2
輸送用機械	▲4	7
一般機械	▲4	6

### (2) 非製造業

- 設備稼働率DIをみると、今期は▲3と前期比横ばいとなった。来期は2と今期比5ポイント上回る見通し。規模別にみると、大企業（今期1→来期7）、中小企業（今期▲4→来期0）となった。
- 設備判断（適性水準比）DIをみると、今期は▲4と前期比横ばいとなった。来期は▲4と今期比横ばいの見通し。規模別にみると、大企業（今期▲7→来期▲7）、中小企業（今期▲3→来期▲2）となった。

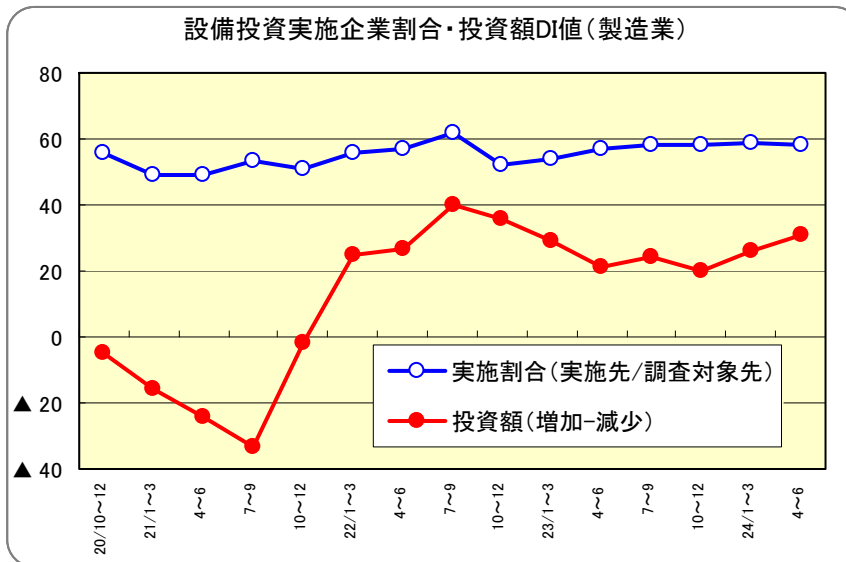


営業設備判断(適正水準比)DI値		
業種別順位(今期)		
業種	今期	来期
	24/1~3	24/4~6
サービス	1	▲2
建設	▲2	3
卸売	▲3	▲2
小売	▲5	▲3
運輸	▲19	▲20

## 7. 設備投資DI値

### (1) 製造業

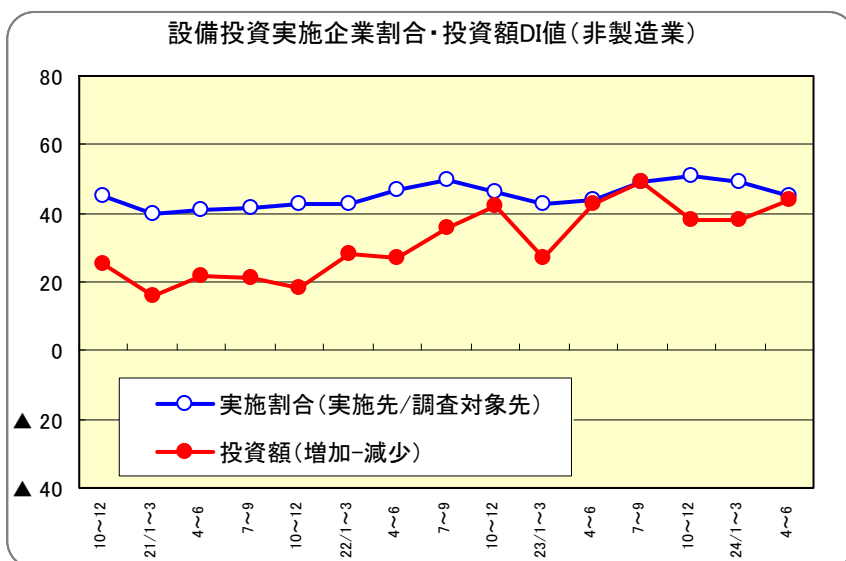
- 実施企業割合をみると、今期は59%と前期比1ポイント上昇した。来期は58%と今期を1ポイント下回る見通し。規模別にみると、大企業（今期90%→来期87%）、中小企業（今期53%→来期52%）と大企業の実施割合が高い。
- 投資額DIをみると、今期は26と前期比6ポイント上昇した。来期は31と今期を5ポイント上回る見通し。規模別にみると、大企業（今期8→来期5）、中小企業（今期33→来期38）と中小企業が上回る。



業種	業種別順位(今期)	
	今期 24/1~3	来期 24/4~6
繊維品	100	83
一般機械	50	60
窯業・土石	44	33
飲・食料品	42	29
紙・パルプ	33	▲17
金属製品	27	17
輸送用機械	26	24
その他	18	36
電気機械	16	29
鉄鋼・非鉄	13	24
精密機械	0	36
木材・木製品	0	75
プラスチック	▲8	13
化学品	▲11	20

### (2) 非製造業

- 実施企業割合をみると、今期は49%と前期比2ポイント低下した。来期は45%と今期を4ポイント下回る見通し。規模別にみると、大企業（今期59%→来期57%）、中小企業（今期44%→来期38%）となった。
- 投資額DIをみると、今期は38と前期比横ばいとなった。来期は44と今期を6ポイント上回る見通し。規模別にみると、大企業（今期44→来期46）、中小企業（今期33→来期42）となった。

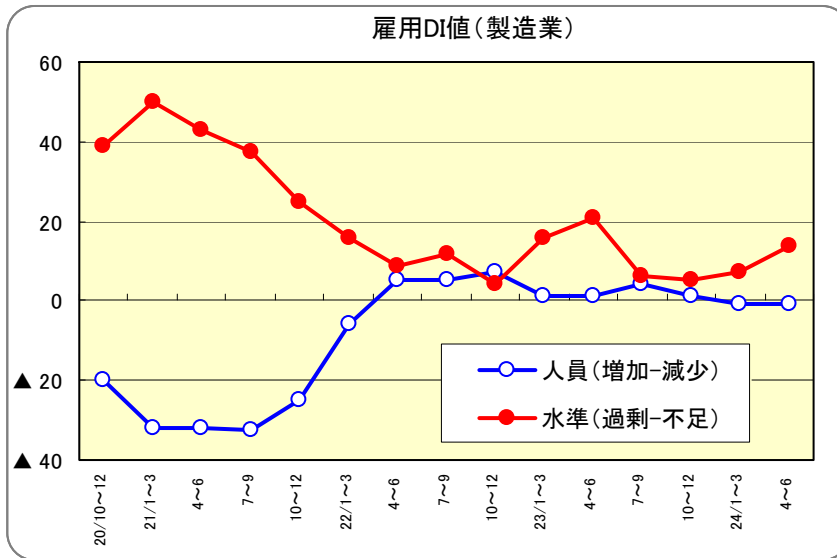


業種	業種別順位(今期)	
	今期 24/1~3	来期 24/4~6
卸売	59	65
サービス	48	51
小売	43	45
建設	23	24
運輸	▲3	26

## 8. 雇用人員DI値

### (1) 製造業

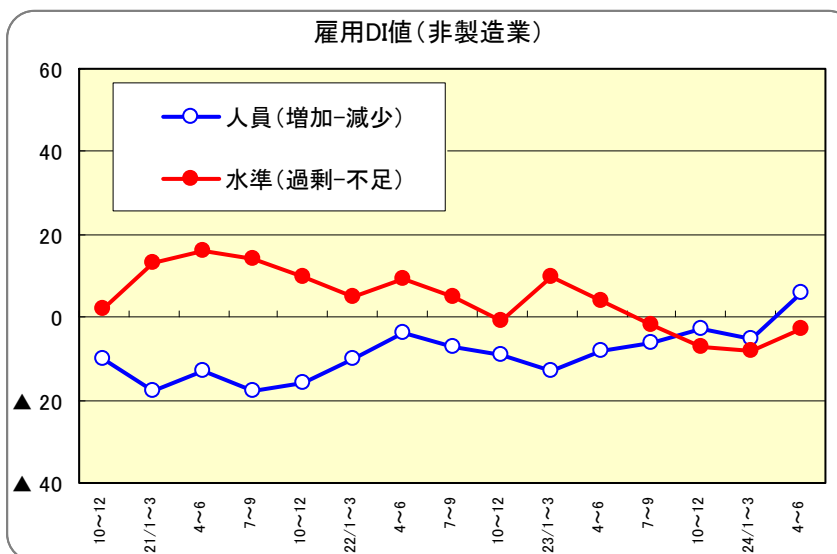
- 前年比増減DIをみると、今期は▲1と前期比2ポイント低下した。来期は▲1と今期比横ばいの見通し。規模別にみると、大企業（今期3→来期▲3）、中小企業（今期▲2→来期▲1）となった。
- 適正水準比DI（雇用過剰-不足企業割合）をみると、今期は7と前期比2ポイント上昇した。来期は14と今期を7ポイント上回る見通し。規模別にみると、大企業（今期21→来期20）、中小企業（今期5→来期13）となった。



業種	業種別順位(今期)	
	今期 24/1~3	来期 24/4~6
精密機械	35	39
紙・パルプ	33	27
木材・木製品	15	62
その他	9	0
プラスチック	8	11
電気機械	7	12
飲・食料品	7	7
鉄鋼・非鉄	6	11
金属製品	6	11
輸送用機械	4	18
繊維品	0	22
一般機械	▲2	13
化学品	▲7	0
窯業・土石	▲8	4

### (2) 非製造業

- 前年比増減DIをみると、今期は▲5と前期比2ポイント低下した。来期は6と今期を11ポイント上回る見通し。規模別にみると、大企業（今期▲6→来期15）、中小企業（今期▲5→来期2）となった。
- 適正水準比DIをみると、今期は▲8と前期比1ポイント低下した。来期は▲3と今期を5ポイント上回る見通し。規模別にみると、大企業（今期▲12→来期▲6）、中小企業（今期▲6→来期▲2）となった。

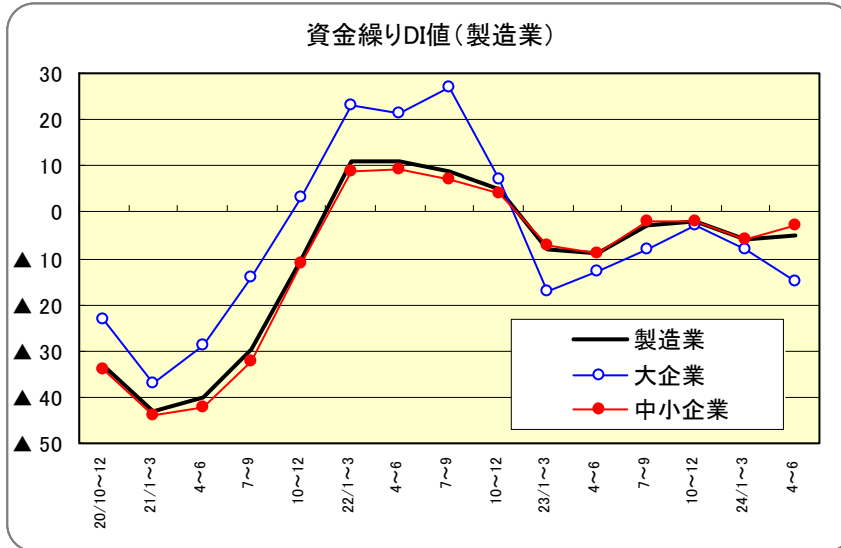


業種	業種別順位(今期)	
	今期 24/1~3	来期 24/4~6
卸売	5	4
小売	▲1	6
サービス	▲8	▲5
運輸	▲16	▲15
建設	▲20	▲7

## 9. 資金繰りDI値

### (1) 製造業

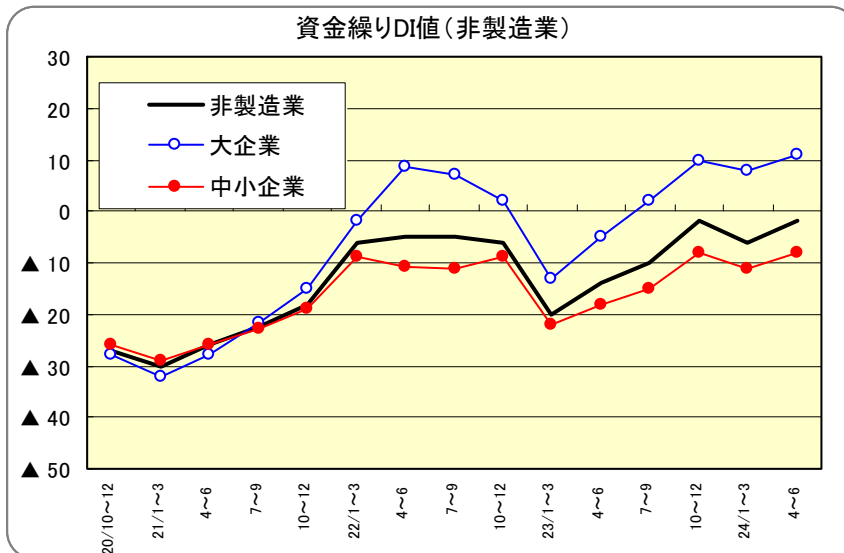
- ・ 資金繰りDI値（好転－悪化）をみると、今期は▲6と前期比4ポイント低下した。来期は▲5と今期を1ポイント上回る見通し。
- ・ 規模別にみると、大企業（今期▲8→来期▲15）、中小企業（今期▲6→来期▲3）となった。



業種	業種別順位(今期)	
	今期 24/1~3	来期 24/4~6
輸送用機械	13	16
金属製品	6	▲10
飲・食料品	2	4
一般機械	▲2	▲2
プラスチック	▲5	0
化学品	▲7	14
精密機械	▲8	▲8
その他	▲9	▲6
紙・パルプ	▲13	▲7
窯業・土石	▲16	▲8
鉄鋼・非鉄	▲17	▲11
電気機械	▲18	▲21
繊維品	▲22	▲13
木材・木製品	▲23	▲15

### (2) 非製造業

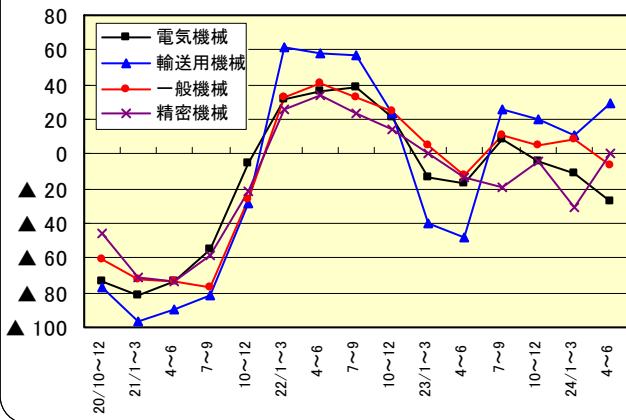
- ・ 資金繰りDI値をみると、今期は▲6と前期比4ポイント低下した。来期は▲2と今期を4ポイント上回る見通し。
- ・ 規模別にみると、大企業（今期8→来期11）、中小企業（今期▲11→来期▲8）と大企業が上回る。



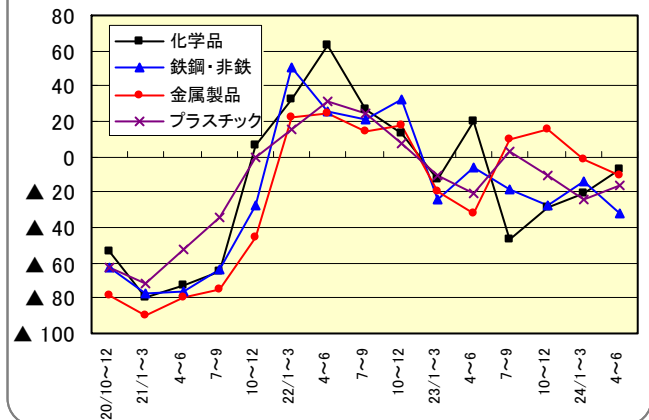
業種	業種別順位(今期)	
	今期 24/1~3	来期 24/4~6
卸売	2	8
サービス	▲1	3
小売	▲2	6
運輸	▲13	▲7
建設	▲17	▲20

# 10. 業種別の業況判断 DI 値

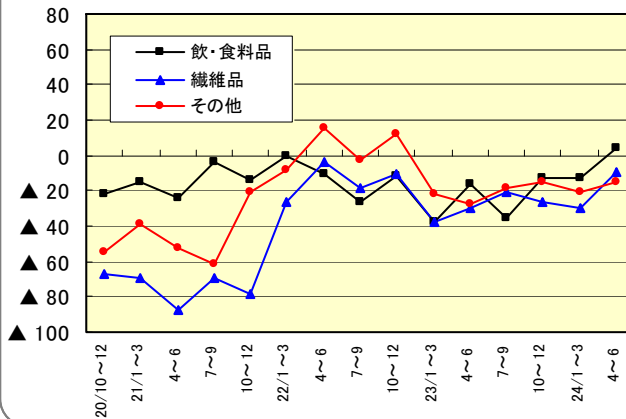
業種別 DI値(製造業)



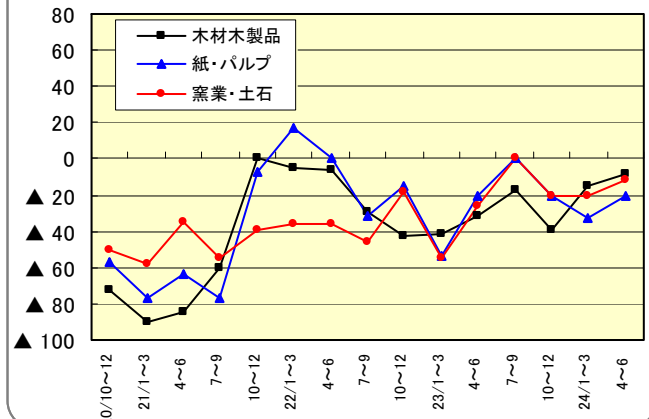
業種別 DI値(製造業)



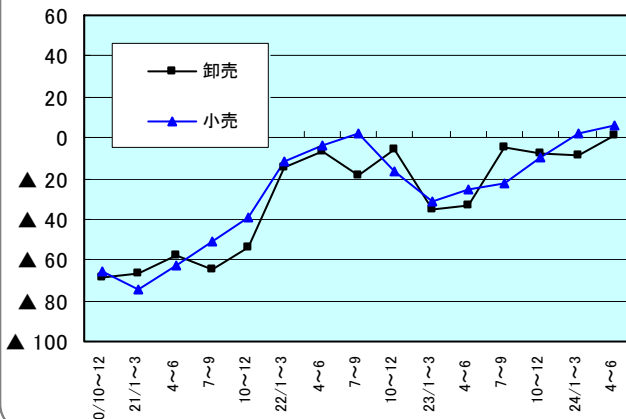
業種別 DI値(製造業)



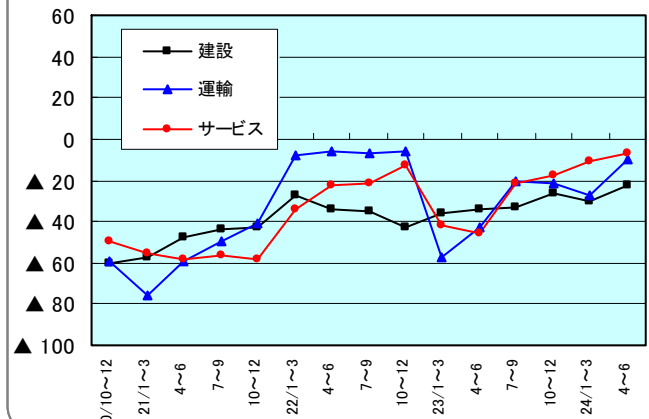
業種別 DI値(製造業)



業種別 DI値(非製造業)

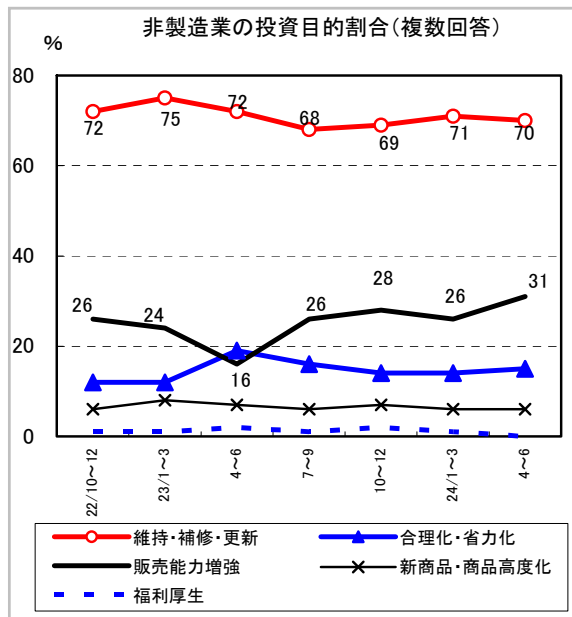
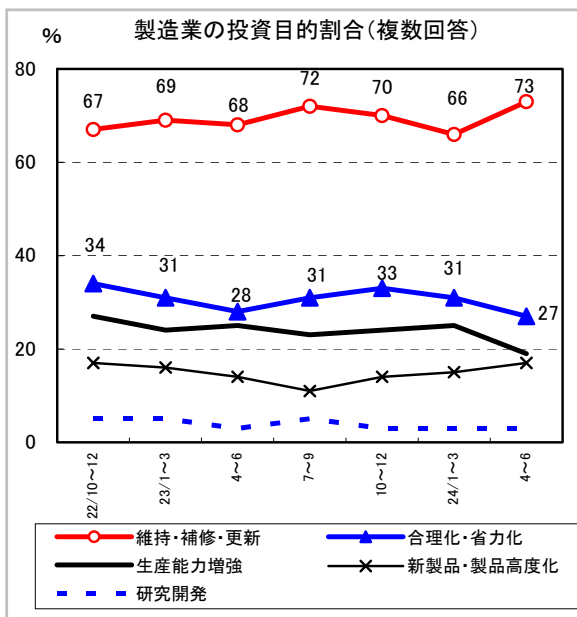


業種別 DI値(非製造業)

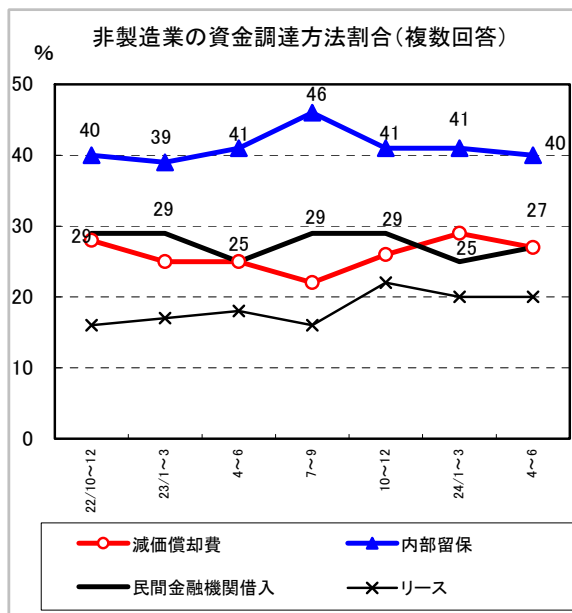
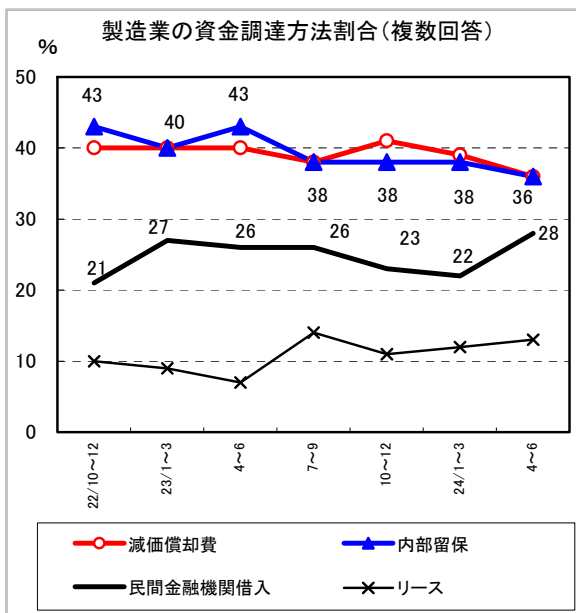


<資料編>

■投資目的割合

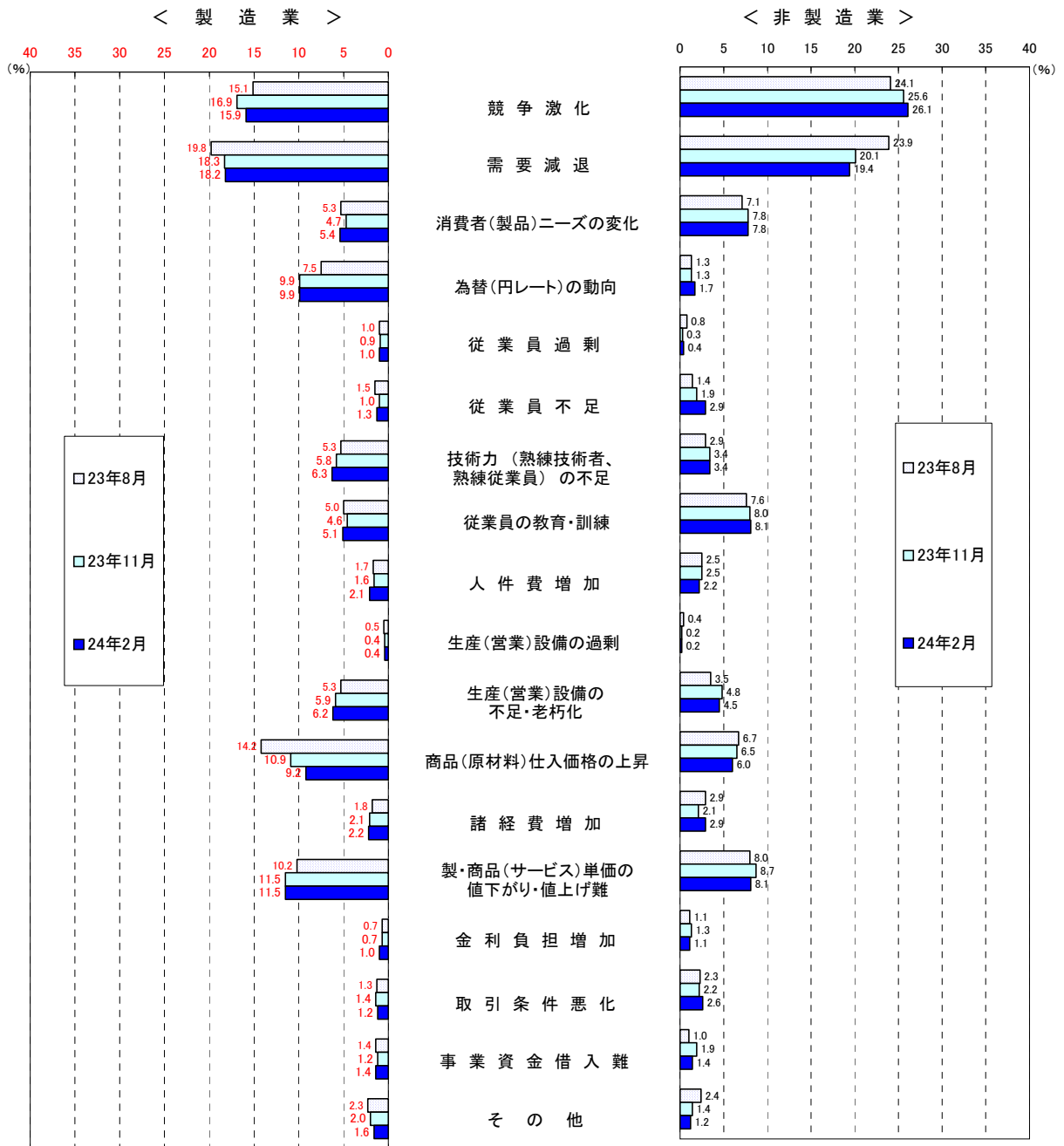


■資金調達方法



# ■経営上の問題点

経営上の問題点（複数回答）



(注)この調査項目については、回答企業に経営上の問題点として重要度の高い順に3つ以内選んでもらい、1位となった問題点には3点、2位には2点、3位には1点を与え、総得点に占める比率を算出した。



## 業況判断DI値

(前年比)

年月	全体			中小企業		
	前期	今期	来期	前期	今期	来期
	実績	見込み	見通し	実績	見込み	見通し
業種	23/10~12	24/1~3	24/4~6	23/10~12	24/1~3	24/4~6
製造業	▲7	▲11	▲9	▲7	▲12	▲7
飲・食料品	▲13	▲13	4	▲15	▲18	▲3
繊維品	▲26	▲30	▲9	▲26	▲30	▲9
木材・木製品	▲39	▲15	▲8	▲39	▲15	▲8
紙・パルプ	▲20	▲33	▲20	▲17	▲33	▲17
化学品	▲29	▲21	▲7	▲23	▲15	0
プラスチック	▲11	▲24	▲16	▲9	▲23	▲15
窯業・土石	▲20	▲20	▲12	▲17	▲17	▲9
鉄鋼・非鉄	▲28	▲14	▲32	▲27	▲17	▲32
金属製品	15	▲2	▲10	16	0	▲5
一般機械	5	9	▲7	0	6	▲10
電気機械	▲4	▲11	▲27	▲4	▲17	▲25
輸送用機械	20	11	29	15	8	28
精密機械	▲4	▲31	0	5	▲25	15
その他	▲15	▲21	▲15	▲9	▲19	▲13
非製造業	▲17	▲14	▲6	▲19	▲21	▲12
建設	▲26	▲30	▲22	▲24	▲31	▲22
卸売	▲8	▲9	1	▲9	▲12	▲2
小売	▲10	2	6	▲23	▲25	▲2
運輸	▲21	▲27	▲10	▲18	▲23	▲10
サービス	▲18	▲11	▲7	▲23	▲15	▲12

## 生産・売上DI値

(前年比)

年月	全体			中小企業		
	前期	今期	来期	前期	今期	来期
	実績	見込み	見通し	実績	見込み	見通し
業種	23/10~12	24/1~3	24/4~6	23/10~12	24/1~3	24/4~6
製造業	3	▲1	8	4	▲3	8
飲・食料品	6	2	13	5	5	21
繊維品	▲4	▲9	13	▲4	▲9	13
木材・木製品	▲39	▲15	▲15	▲39	▲15	▲15
紙・パルプ	▲7	0	0	▲9	▲8	▲8
化学品	▲29	▲21	▲7	▲23	▲15	0
プラスチック	8	▲16	9	9	▲11	10
窯業・土石	12	▲4	▲4	13	▲4	▲4
鉄鋼・非鉄	▲14	▲11	▲11	▲13	▲17	▲7
金属製品	15	▲8	10	16	▲9	11
一般機械	16	18	4	13	13	4
電気機械	▲11	▲5	▲12	▲4	▲16	▲12
輸送用機械	26	20	42	21	15	39
精密機械	12	8	42	20	10	40
その他	▲6	▲9	6	0	▲3	9
非製造業	▲6	▲4	8	▲10	▲12	0
建設	▲16	▲31	▲20	▲13	▲31	▲19
卸売	2	12	24	▲4	7	17
小売	▲4	6	6	▲15	▲13	2
運輸	0	▲4	12	▲4	▲4	5
サービス	▲7	0	18	▲13	▲12	4

## 経常利益DI値

年月	前年比増減			水準(黒字、赤字)		
	前期	今期	来期	前期	今期	来期
	実績	見込み	見通し	実績	見込み	見通し
業種	23/10~12	24/1~3	24/4~6	23/10~12	24/1~3	24/4~6
製造業	▲8	▲11	▲5	18	8	5
大企業	▲8	▲7	▲14	15	7	9
中小企業	▲8	▲11	▲4	18	8	5
飲・食料品	▲6	▲6	11	26	13	15
繊維品	▲26	▲26	▲22	▲9	▲4	4
木材・木製品	▲69	▲31	▲39	▲46	▲31	▲46
紙・パルプ	▲20	▲47	▲7	27	▲27	▲7
化学品	▲29	▲36	0	21	14	7
プラスチック	▲13	▲29	▲8	26	▲3	6
窯業・土石	▲4	▲12	0	20	12	▲12
鉄鋼・非鉄	▲31	▲28	▲31	▲3	▲6	▲6
金属製品	19	0	0	23	6	0
一般機械	7	9	▲7	34	29	15
電気機械	▲18	▲18	▲29	11	14	▲4
輸送用機械	11	15	38	28	17	20
精密機械	8	▲8	0	39	8	28
その他	▲18	▲6	▲3	▲3	0	6
非製造業	▲7	▲6	2	14	13	12
大企業	5	11	21	30	37	35
中小企業	▲12	▲13	▲6	7	3	3
建設	▲24	▲29	▲27	▲9	▲3	▲13
卸売	▲3	6	13	24	21	27
小売	3	13	18	25	35	29
運輸	▲16	▲21	▲1	2	▲7	▲8
サービス	2	▲2	8	23	14	21

## 仕入・販売価格DI値

年月	仕入価格(前年比)			販売価格(前年比)		
	前期	今期	来期	前期	今期	来期
	実績	見込み	見通し	実績	見込み	見通し
業種	23/10~12	24/1~3	24/4~6	23/10~12	24/1~3	24/4~6
製造業	35	29	31	▲20	▲20	▲20
大企業	28	30	24	▲28	▲25	▲27
中小企業	36	28	32	▲19	▲19	▲19
飲・食料品	39	37	35	▲11	▲7	▲2
繊維品	48	57	48	▲4	0	0
木材・木製品	39	23	23	▲54	▲46	▲46
紙・パルプ	73	60	73	▲20	▲7	7
化学品	36	43	43	▲7	0	7
プラスチック	16	16	17	▲24	▲24	▲17
窯業・土石	44	44	44	▲24	▲28	▲28
鉄鋼・非鉄	17	9	6	▲29	▲34	▲44
金属製品	27	19	29	▲13	▲13	▲21
一般機械	37	18	21	▲12	▲16	▲16
電気機械	33	32	32	▲33	▲33	▲37
輸送用機械	35	30	27	▲11	▲11	▲16
精密機械	15	15	27	▲42	▲58	▲50
その他	56	35	44	▲15	▲12	▲9
非製造業	27	30	29	▲17	▲14	▲12
大企業	20	21	22	▲8	▲5	▲4
中小企業	31	33	31	▲21	▲17	▲16
建設	31	32	34	▲27	▲22	▲21
卸売	24	25	26	▲4	3	5
小売	10	13	10	▲8	▲2	▲2
運輸	68	72	66	▲21	▲22	▲20
サービス	18	20	20	▲20	▲21	▲20

製・商品在庫DI値

業種	前年比増減(前年比)			適正水準比		
	前期	今期	来期	前期	今期	来期
	実績	見込み	見通し	実績	見込み	見通し
年月	23/10~12	24/1~3	24/4~6	23/10~12	24/1~3	24/4~6
製造業	4	▲2	▲1	15	10	9
大企業	17	7	3	28	15	21
中小企業	2	▲3	▲1	13	9	8
飲・食料品	4	6	6	15	15	9
繊維品	9	0	▲9	23	14	9
木材・木製品	8	8	23	31	23	15
紙・パルプ	▲13	▲33	▲27	27	27	13
化学品	▲36	▲29	0	▲14	▲7	0
プラスチック	5	▲5	▲17	26	18	22
窯業・土石	▲4	▲4	13	▲21	▲17	4
鉄鋼・非鉄	3	0	0	6	▲6	▲6
金属製品	20	13	▲4	30	29	11
一般機械	4	▲11	▲7	20	7	13
電気機械	0	▲5	▲4	18	9	13
輸送用機械	9	9	13	2	2	7
精密機械	8	4	4	23	23	15
その他	0	▲6	3	6	0	0
非製造業	9	4	5	26	18	12
大企業	14	8	16	20	13	7
中小企業	5	1	▲4	30	23	15
卸売	6	4	0	33	22	14
小売	12	4	10	20	14	10

設備稼働率・設備判断DI値

業種	稼働率(前年比)			生産・営業設備判断(適正水準比)		
	前期	今期	来期	前期	今期	来期
	実績	見込み	見通し	実績	見込み	見通し
年月	23/10~12	24/1~3	24/4~6	23/10~12	24/1~3	24/4~6
製造業	5	▲2	2	7	11	13
大企業	2	2	▲12	10	18	20
中小企業	5	▲2	3	7	10	12
飲・食料品	6	▲4	2	▲13	▲2	▲2
繊維品	0	▲9	0	14	18	23
木材・木製品	▲15	▲15	▲23	23	31	31
紙・パルプ	▲53	▲20	0	27	20	20
化学品	▲21	▲29	▲14	7	7	14
プラスチック	0	▲14	▲3	21	29	31
窯業・土石	0	▲8	▲8	12	4	12
鉄鋼・非鉄	3	▲3	▲6	3	6	9
金属製品	21	2	6	9	13	19
一般機械	18	14	7	▲2	▲4	6
電気機械	2	2	▲19	21	25	19
輸送用機械	17	9	40	▲7	▲4	7
精密機械	12	4	12	27	31	23
その他	▲3	▲9	▲3	0	9	3
非製造業	▲3	▲3	2	▲4	▲4	▲4
大企業	▲2	1	7	▲5	▲7	▲7
中小企業	▲4	▲4	0	▲4	▲3	▲2
建設	▲10	▲10	▲7	2	▲2	3
卸売	7	6	8	▲3	▲3	▲2
小売	1	2	1	▲2	▲5	▲3
運輸	1	▲1	8	▲19	▲19	▲20
サービス	▲10	▲7	3	▲3	1	▲2

設備投資DI値

業種	実施企業割合(%)			投資額(前年比)		
	前期	今期	来期	前期	今期	来期
	実績	見込み	見通し	実績	見込み	見通し
年月	23/10~12	24/1~3	24/4~6	23/10~12	24/1~3	24/4~6
製造業	58	59	58	20	26	31
大企業	90	90	87	▲11	8	5
中小企業	51	53	52	31	33	38
飲・食料品	68	76	66	16	42	29
繊維品	33	44	43	50	100	83
木材・木製品	23	17	33	67	0	75
紙・パルプ	46	58	55	40	33	▲17
化学品	73	90	77	▲13	▲11	20
プラスチック	62	52	64	7	▲8	13
窯業・土石	59	53	53	50	44	33
鉄鋼・非鉄	59	62	64	▲6	13	24
金属製品	73	69	58	31	27	17
一般機械	50	55	53	40	50	60
電気機械	56	50	55	0	16	29
輸送用機械	56	59	55	15	26	24
精密機械	77	78	79	12	0	36
その他	46	50	46	44	18	36
非製造業	51	49	45	38	38	44
大企業	64	59	57	33	44	46
中小企業	44	44	38	41	33	42
建設	31	32	28	39	23	24
卸売	47	49	40	43	59	65
小売	59	51	49	41	43	45
運輸	63	55	58	11	▲3	26
サービス	55	55	49	46	48	51

雇用人員DI値

業種	前年比増減			適正水準比		
	前期	今期	来期	前期	今期	来期
	実績	見込み	見通し	実績	見込み	見通し
年月	23/10~12	24/1~3	24/4~6	23/10~12	24/1~3	24/4~6
製造業	1	▲1	▲1	5	7	14
大企業	5	3	▲3	15	21	20
中小企業	1	▲2	▲1	4	5	13
飲・食料品	4	▲2	▲9	▲4	7	7
繊維品	0	▲13	4	0	0	22
木材・木製品	8	23	0	31	15	62
紙・パルプ	▲27	▲20	▲20	20	33	27
化学品	0	▲7	7	0	▲7	0
プラスチック	▲3	▲5	0	0	8	11
窯業・土石	▲20	▲12	▲20	▲12	▲8	4
鉄鋼・非鉄	3	0	6	11	6	11
金属製品	17	17	13	4	6	11
一般機械	0	0	0	▲4	▲2	13
電気機械	▲11	▲5	▲7	16	7	12
輸送用機械	33	22	16	2	4	18
精密機械	0	▲19	▲4	27	35	39
その他	▲15	▲15	▲12	6	9	0
非製造業	▲3	▲5	6	▲7	▲8	▲3
大企業	▲8	▲6	15	▲11	▲12	▲6
中小企業	▲2	▲5	2	▲6	▲6	▲2
建設	▲6	▲6	5	▲9	▲20	▲7
卸売	15	8	16	9	5	4
小売	▲13	▲13	1	0	▲1	6
運輸	4	0	4	▲23	▲16	▲15
サービス	▲11	▲10	4	▲14	▲8	▲5

資金繰りDI値

(前年比)

年月 業種	全体			大企業			中小企業		
	前期	今期	来期	前期	今期	来期	前期	今期	来期
	実績	見込み	見通し	実績	見込み	見通し	実績	見込み	見通し
	23/10~12	24/1~3	24/4~6	23/10~12	24/1~3	24/4~6	23/10~12	24/1~3	24/4~6
製造業	▲2	▲6	▲5	▲3	▲8	▲15	▲2	▲6	▲3
飲・食料品	2	2	4	▲7	0	▲7	5	3	8
繊維品	▲9	▲22	▲13	0	0	0	▲9	▲22	▲13
木材・木製品	▲31	▲23	▲15	0	0	0	▲31	▲23	▲15
紙・パルプ	▲7	▲13	▲7	0	0	▲33	▲8	▲17	0
化学品	▲7	▲7	14	▲100	▲100	▲100	0	0	23
プラスチック	3	▲5	0	0	▲33	▲33	3	▲3	3
窯業・土石	▲8	▲16	▲8	▲50	▲50	▲50	▲4	▲13	▲4
鉄鋼・非鉄	▲25	▲17	▲11	▲33	0	0	▲23	▲20	▲14
金属製品	10	6	▲10	0	▲25	▲75	11	9	▲5
一般機械	▲4	▲2	▲2	25	0	0	▲6	▲2	▲2
電気機械	0	▲18	▲21	▲13	▲13	▲25	2	▲19	▲21
輸送用機械	9	13	16	43	14	17	3	13	15
精密機械	8	▲8	▲8	0	▲17	0	10	▲5	▲10
その他	▲3	▲9	▲6	0	0	0	▲3	▲10	▲7
非製造業	▲2	▲6	▲2	10	8	11	▲8	▲11	▲8
建設	▲10	▲17	▲20	0	0	▲14	▲11	▲18	▲20
卸売	0	2	8	19	19	23	▲5	▲3	3
小売	2	▲2	6	8	5	8	▲8	▲13	2
運輸	▲3	▲13	▲7	13	▲7	20	▲6	▲14	▲13
サービス	0	▲1	3	10	10	11	▲6	▲8	▲3