

平成 20 年度冬季ボーナス支給予測調査結果

< 調査結果のポイント > 本調査は前回夏から実施したものである。

1. 冬季ボーナス支給予定の有無

・約 78% の企業がボーナス支給を予定。

2. 冬季ボーナス支給時期

・約 9 割の企業が 12 月中に支給を予定。

3. 昨年冬季ボーナスとの比較

・約 3 社に 1 社が「減少予定」と回答。

4. 1 人あたりの平均支給月数

・1.53 か月

5. 1 人あたりの平均支給額

・353,694 円

< 調査の概要 >

- (1) 調査時期 平成 20 年 1 1 月上旬
 (2) 調査方法 当行実施「あしぎん景況調査」の特別質問
 (3) 調査対象企業 「あしぎん景況調査」の調査対象先 2,278 社
 (4) 企業規模区分 従業員数にて規模を区分
 大企業.....製造、建設、運輸は 300 人以上、
 卸売、サービスは 100 人以上、小売は 50 人以上
 中小企業...上記未満
 (5) 有効回答企業数 1,363 社 (回答率 59.8%)
 (6) 回答状況 下記のとおり

回答状況		対象企業数	有効回答数	有効回答率	構成比	
		2,278	1,363	59.8%	100.0%	
地域	栃木県内企業	1108	727	65.6%	53.3%	
	栃木県外企業	1170	636	54.4%	46.7%	
企業規模	大企業	524	301	57.4%	22.1%	
	中小企業	1754	1,062	60.5%	77.9%	
業種	製造業	982	596	60.7%	43.7%	
	飲・食料品	107	66	61.7%	4.8%	
	繊維品	56	33	58.9%	2.4%	
	木材・木製品	31	20	64.5%	1.5%	
	紙・パルプ	29	18	62.1%	1.3%	
	化学品	30	12	40.0%	0.9%	
	プラスチック	58	39	67.2%	2.9%	
	窯業・土石	43	29	67.4%	2.1%	
	鉄鋼・非鉄	66	45	68.2%	3.3%	
	金属製品	105	59	56.2%	4.3%	
	一般機械	105	66	62.9%	4.8%	
	電気機械	111	63	56.8%	4.6%	
	輸送用機械	87	52	59.8%	3.8%	
	精密機械	58	32	55.2%	2.3%	
	その他	96	62	64.6%	4.5%	
	非製造業		1,296	767	59.2%	56.3%
	建設		274	181	66.1%	13.3%
卸売		238	134	56.3%	9.8%	
小売		245	142	58.0%	10.4%	
運輸		200	120	60.0%	8.8%	
サービス		339	190	56.0%	13.9%	

1. 冬季ボーナス支給予定の有無

< 約 78% の企業がボーナス支給を予定 >

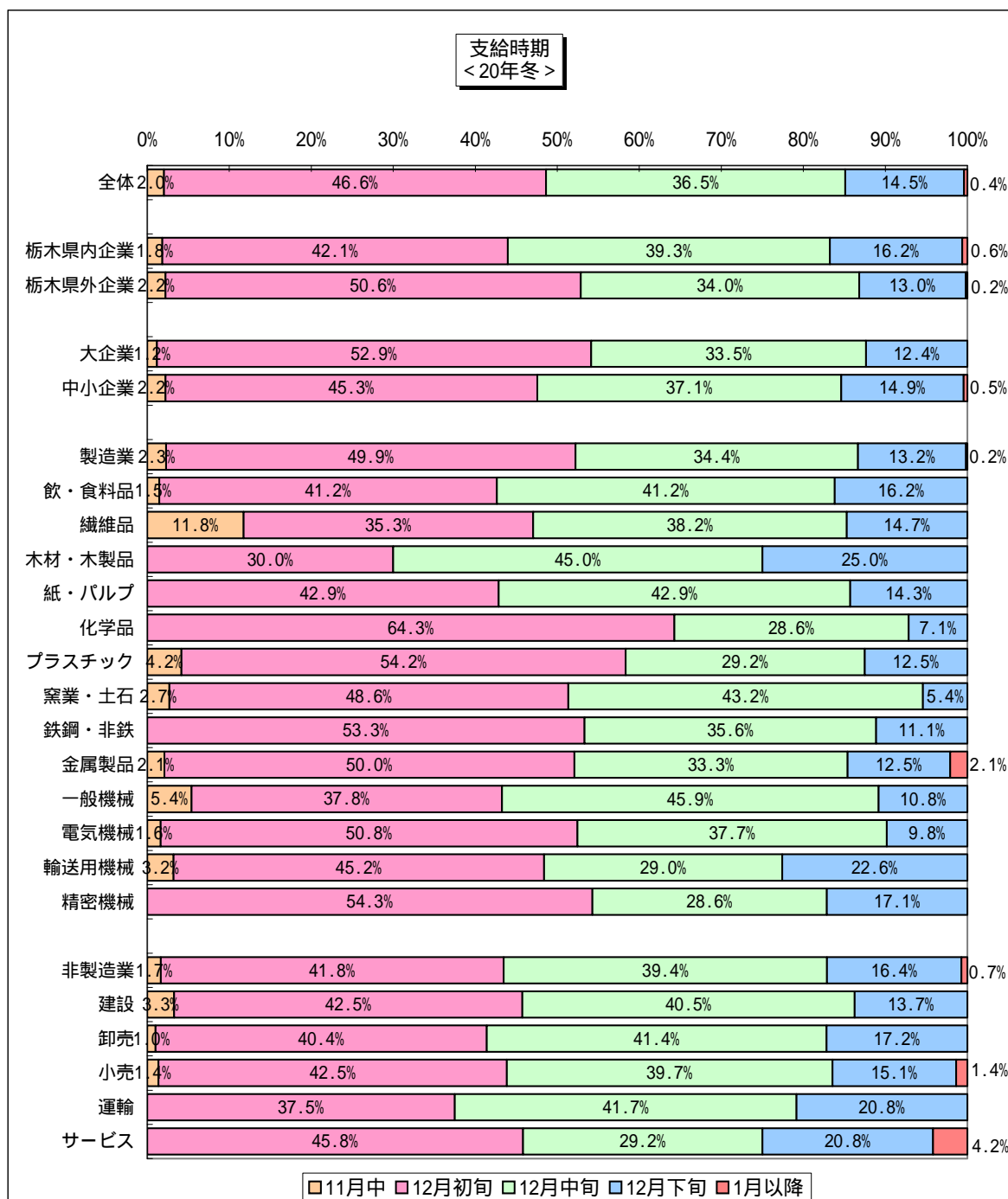
- ・全体では、77.8% (20年夏 81.3%) の企業がボーナス支給を予定している。前回夏の調査との比較では 3.5ポイントの減少となった。
- ・企業規模別では、大企業が 76.8%、中小企業が 78.0% の企業が支給を予定しており、中小企業が大企業を 1.2ポイント上回った。
- ・業種別では、製造業が 80.1%、非製造業で 74.6% の企業が支給を予定しており、製造業が非製造業を 5.5ポイント上回った。
- ・製造業では「紙・パルプ」(18.2%)、「化学品」(17.6%)、「繊維品」(15.4%)、「輸送用機械」(11.1%)、「木材・木製品」(10.3%)、非製造業では「サービス」(13.8%) の業種で「支給予定なし」と回答した企業が 1割を超えている。特に「輸送用機械」は前回夏の調査で「支給予定なし」と回答した企業が 0%であったことから、最近の国内外の景気減速に伴う業績低迷の影響が見えつつある。



2. 冬季ボーナス支給予定時期

< 約9割の企業が12月中に支給を予定 >

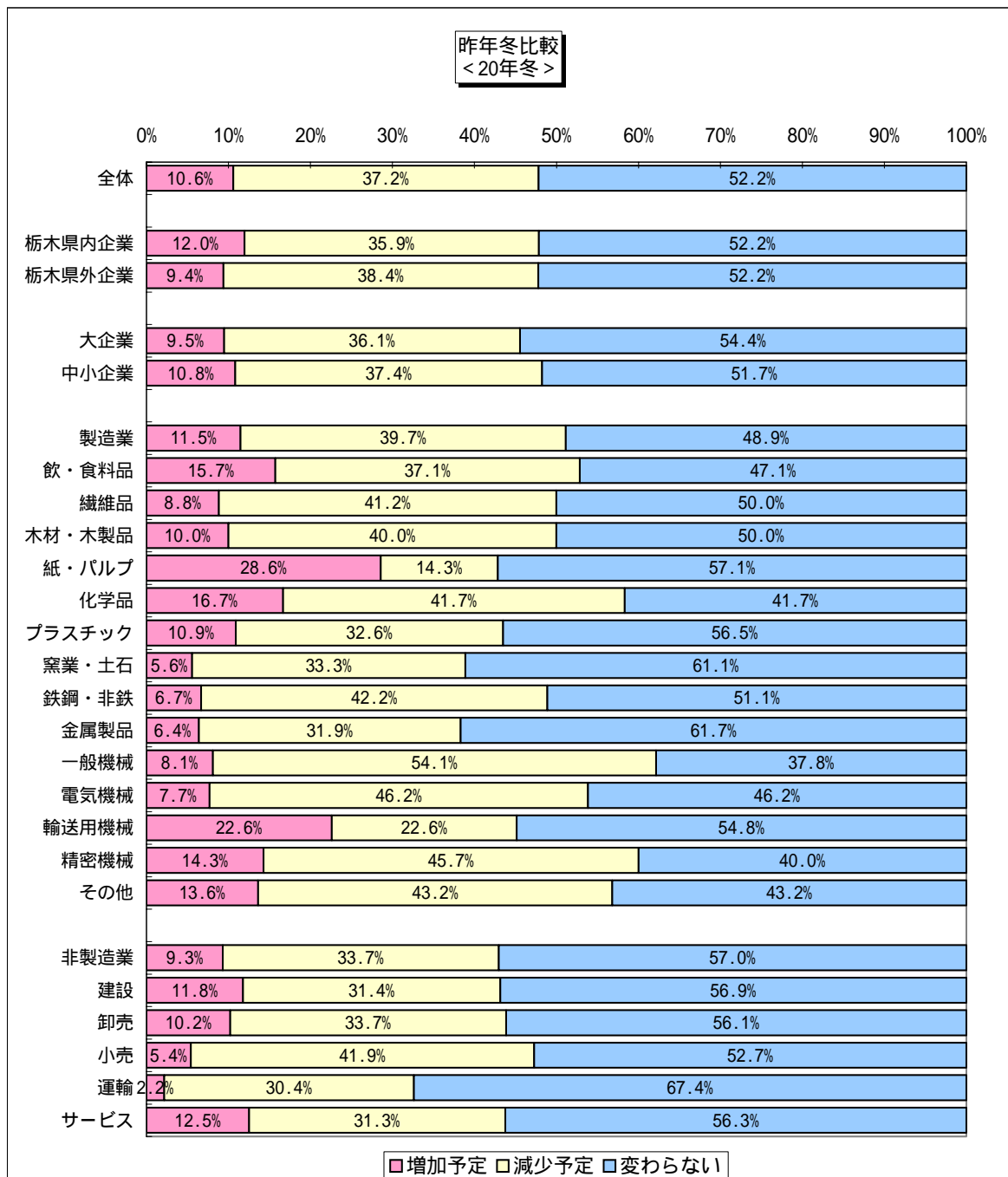
- ・全体では、97.6%の企業が12月中の支給を予定している。約半数の企業は12月初旬の支給を予定している。
- ・業種別では、「サービス」(4.2%)で1月以降の支給を予定している企業がみられる。



3. 昨年の冬季ボーナスとの比較

< 約3社に1社が「減少予定」と回答 >

- ・全体では、昨年冬のボーナスと比較して「減少予定」(37.2%)が「増加予定」(10.6%)を26.6ポイント上回り、約3社に1社は「減少予定」とみている。前回夏の調査の「減少予定」(22.4%)と比較すると14.8ポイントの増加となった。一方、約半数の企業は「変わらず」と回答しており、企業業績が悪化しつつも半数の企業は昨年並を維持している。
- ・業種別では、「増加予定」の割合が高い業種は「紙・パルプ」(28.6%)、一方「減少予定」の割合が高い業種は「一般機械」(54.1%)、「電気機械」(46.2%)、「精密機械」(45.7%)となっている。



4. 1人あたりの平均支給月数

<1人あたりの平均支給月数は1.53か月>

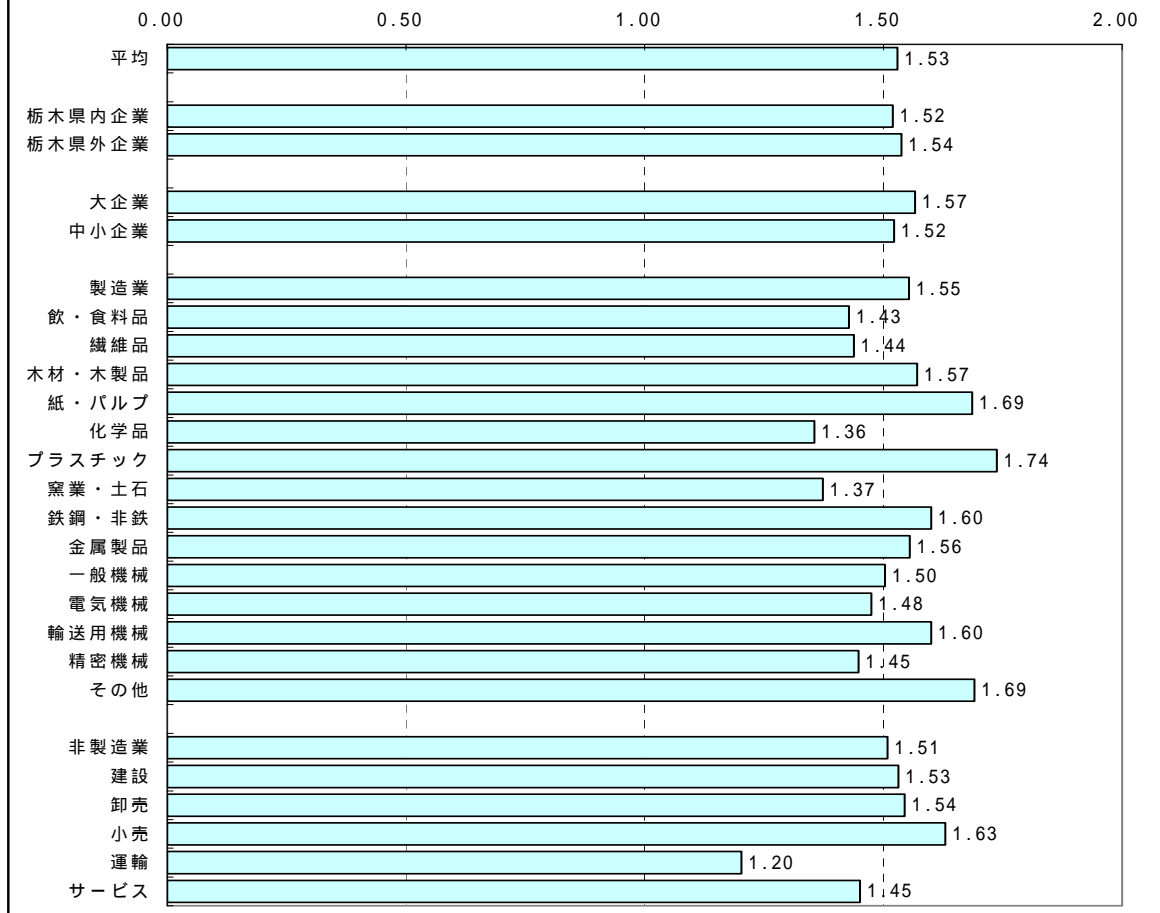
- ・全体での平均支給月数は1.53か月（20年夏1.54か月）となった。特に「1.0か月以上1.5か月未満」は33.7%をとり、3社に1社の企業が回答している。前回夏の調査との比較では、ほぼ前回並の支給月数となる見通しである。
- ・企業規模別では、大企業が1.57か月、中小企業が1.52か月となった。最も割合が高いのは大企業、中小企業ともに「1.0か月以上1.5か月未満」（大企業29.4%、中小企業34.5%）となっているが、大企業は「1.0か月以上」から「2.5か月未満」の間に分散しており、企業間に関が生じている。中小企業では「1.0か月以上1.5か月未満」（34.5%）に3割強の企業が回答している。前回夏の調査と比較すると大企業は1.73か月から1.57か月と減少している。
- ・業種別では、製造業が1.55か月、非製造業が1.51か月と業種間の開きは小さい。前回夏の調査と比較すると、製造業は1.64か月から1.55か月と減少している。なお、「紙・パルプ」で「3.0か月以上」と回答した企業が14.3%となったが、これは回答企業が少ないための影響と見られる。

							平均支給月数	<参考:20年夏>	
	1.0か月未満	1.0か月以上 1.5か月未満	1.5か月以上 2.0か月未満	2.0か月以上 2.5か月未満	2.5か月以上 3.0か月未満	3.0か月以上	(か月)	平均支給月数	(か月)
全体	11.4%	33.7%	22.4%	22.1%	6.0%	4.4%	1.53		1.54
栃木県内企業	12.5%	33.7%	20.9%	21.1%	7.1%	4.7%	1.52		1.54
栃木県外企業	10.5%	33.8%	23.7%	22.9%	5.0%	4.1%	1.54		1.54
大企業	14.0%	29.4%	22.8%	21.3%	7.4%	5.1%	1.57		1.73
中小企業	11.0%	34.5%	22.3%	22.2%	5.8%	4.2%	1.52		1.48
製造業	11.2%	33.3%	21.7%	23.5%	5.4%	4.8%	1.55		1.64
飲・食料品	12.3%	42.1%	24.6%	14.0%	0.0%	7.0%	1.43		1.50
繊維品	7.7%	46.2%	23.1%	15.4%	7.7%	0.0%	1.44		1.19
木材・木製品	17.6%	23.5%	17.6%	35.3%	0.0%	5.9%	1.57		1.26
紙・パルプ	14.3%	42.9%	0.0%	0.0%	28.6%	14.3%	1.69		1.36
化学品	11.1%	55.6%	11.1%	11.1%	11.1%	0.0%	1.36		1.80
プラスチック	11.1%	22.2%	20.0%	26.7%	13.3%	6.7%	1.74		1.69
窯業・土石	16.7%	40.0%	16.7%	20.0%	6.7%	0.0%	1.37		1.36
鉄鋼・非鉄	9.1%	33.3%	21.2%	30.3%	0.0%	6.1%	1.60		1.75
金属製品	10.5%	36.8%	18.4%	26.3%	2.6%	5.3%	1.56		1.44
一般機械	10.0%	33.3%	33.3%	10.0%	10.0%	3.3%	1.50		1.86
電気機械	9.6%	38.5%	26.9%	19.2%	1.9%	3.8%	1.48		1.89
輸送用機械	13.8%	24.1%	13.8%	41.4%	3.4%	3.4%	1.60		2.15
精密機械	14.8%	33.3%	22.2%	25.9%	3.7%	0.0%	1.45		1.70
その他	9.2%	25.5%	22.4%	28.6%	7.1%	7.1%	1.69		1.34
非製造業	11.7%	34.2%	23.4%	20.1%	6.8%	3.8%	1.51		1.46
建設	9.0%	38.3%	18.8%	22.6%	8.3%	3.0%	1.53		1.32
卸売	7.2%	34.9%	26.5%	21.7%	6.0%	3.6%	1.54		1.54
小売	11.3%	22.5%	33.8%	18.3%	7.0%	7.0%	1.63		1.63
運輸	30.0%	30.0%	22.5%	10.0%	7.5%	0.0%	1.20		1.19
サービス	12.2%	43.9%	14.6%	22.0%	2.4%	4.9%	1.45		1.46

平均支給月数の算出方法：回答企業の単純平均

1人あたり平均支給月数
< 20年冬 >

(ヵ月)



5.1 1人あたりの平均支給額

<1人あたりの平均支給額は、353,694円>

- ・全体での1人あたりの平均支給額は、353,694円（20年夏 348,042円）となった。特に「300,000円以上400,000円未満」（29.0%）に約3割の企業が回答している。前回夏の調査との比較では、ほぼ前回並となる見通しである。
- ・企業規模別では、大企業では「300,000円以上400,000円未満」と回答した企業が31.1%と全体の約3割と最も高く、中小企業では「300,000円以上400,000円未満」が28.6%、「200,000円以上300,000円未満」が27.1%の順となっている。前回夏の調査では「500,000円以上」と回答した企業が大企業で31.1%であったが、今回調査では21.3%と9.8ポイント減少した。
- ・前回夏の調査では「化学品」、「鉄鋼・非鉄」、「一般機械」、「電気機械」、「輸送用機械」といった製造業のメイン業種で平均支給額が40万円を超えていたが、今回調査では「紙・パルプ」、「プラスチック」、「その他」の3業種となった。

	<参考:20年夏>							平均支給額 (円)	平均支給額 (円)
	100,000円未満	100,000円以上 200,000円未満	200,000円以上 300,000円未満	300,000円以上 400,000円未満	400,000円以上 500,000円未満	500,000円以上	平均支給額 (円)		
全体	0.9%	10.6%	26.0%	29.0%	14.3%	19.2%	353,694	348,042	
栃木県内企業	1.2%	9.9%	24.3%	28.0%	17.1%	19.5%	347,740	349,544	
栃木県外企業	0.5%	11.4%	27.9%	30.1%	11.2%	18.9%	359,104	346,561	
大企業	1.6%	9.8%	20.5%	31.1%	15.6%	21.3%	377,893	403,003	
中小企業	0.7%	10.8%	27.1%	28.6%	14.1%	18.8%	349,288	331,148	
製造業	0.7%	10.0%	28.0%	25.2%	14.3%	21.9%	364,670	377,550	
飲・食料品	3.7%	11.1%	38.9%	25.9%	9.3%	11.1%	308,685	330,563	
繊維品	0.0%	4.3%	39.1%	34.8%	8.7%	13.0%	330,739	235,500	
木材・木製品	0.0%	18.8%	37.5%	6.3%	0.0%	37.5%	393,125	284,286	
紙・パルプ	0.0%	16.7%	33.3%	0.0%	0.0%	50.0%	422,667	300,714	
化学品	0.0%	14.3%	28.6%	42.9%	0.0%	14.3%	348,143	469,333	
プラスチック	0.0%	9.8%	19.5%	19.5%	19.5%	31.7%	408,487	398,808	
窯業・土石	0.0%	16.1%	25.8%	12.9%	29.0%	16.1%	328,645	335,294	
鉄鋼・非鉄	0.0%	10.3%	27.6%	27.6%	13.8%	20.7%	343,276	426,591	
金属製品	0.0%	13.9%	25.0%	30.6%	16.7%	13.9%	328,769	345,871	
一般機械	0.0%	13.3%	20.0%	33.3%	6.7%	26.7%	389,400	447,808	
電気機械	0.0%	6.3%	18.8%	37.5%	22.9%	14.6%	367,563	441,087	
輸送用機械	0.0%	11.1%	22.2%	22.2%	22.2%	22.2%	355,720	427,908	
精密機械	4.0%	4.0%	40.0%	24.0%	12.0%	16.0%	327,952	393,429	
その他	0.0%	6.8%	28.4%	21.6%	11.4%	31.8%	417,262	295,893	
非製造業	1.0%	10.9%	25.2%	30.5%	14.3%	18.1%	338,408	323,565	
建設	0.8%	10.7%	23.8%	32.0%	12.3%	20.5%	358,905	355,800	
卸売	0.0%	7.4%	20.6%	41.2%	17.6%	13.2%	340,250	352,448	
小売	1.6%	4.8%	25.4%	38.1%	17.5%	12.7%	355,857	336,508	
運輸	4.9%	29.3%	19.5%	24.4%	9.8%	12.2%	272,854	237,218	
サービス	0.0%	13.9%	27.8%	33.3%	13.9%	11.1%	310,365	311,146	

平均支給額の算出方法：回答企業の単純平均

1人あたり平均支給額
< 20年冬 >

円

